

#RIPARTIAMOITALIA

Misure e iniziative adottate
da Trenitalia



MISURE E INIZIATIVE ADOTTATE DA TRENITALIA PER LA GESTIONE DELLA FASE 2 DEL CORONAVIRUS

Gli aggiornamenti saranno comunicati sul sito www.trenitalia.it

Documento riservato ai destinatari della presente mail

SEMPRE DALLA VOSTRA PARTE

Iniziative speciali adottate durante l'Emergenza Covid-19

- Riduzione offerta con **garanzia servizi essenziali**
- **Viaggi gratuiti per Medici e Infermieri task force COVID 19 della Protezione Civile**
- **Viaggi gratuiti per i Dipendenti e volontari di Croce Rossa Italiana**
- **Rimborsi integrali biglietti/abbonamenti Marzo**
- **Task force nazionale** **+ 800.000 richieste rimborso**
- **Proroga validità Carnet di 4 mesi**





**EFFICIENZA, SICUREZZA,
TUTELA DELLA SALUTE**

LA NOSTRA FORZA È L'ESPERIENZA

LA NOSTRA FORZA È L'ESPERIENZA

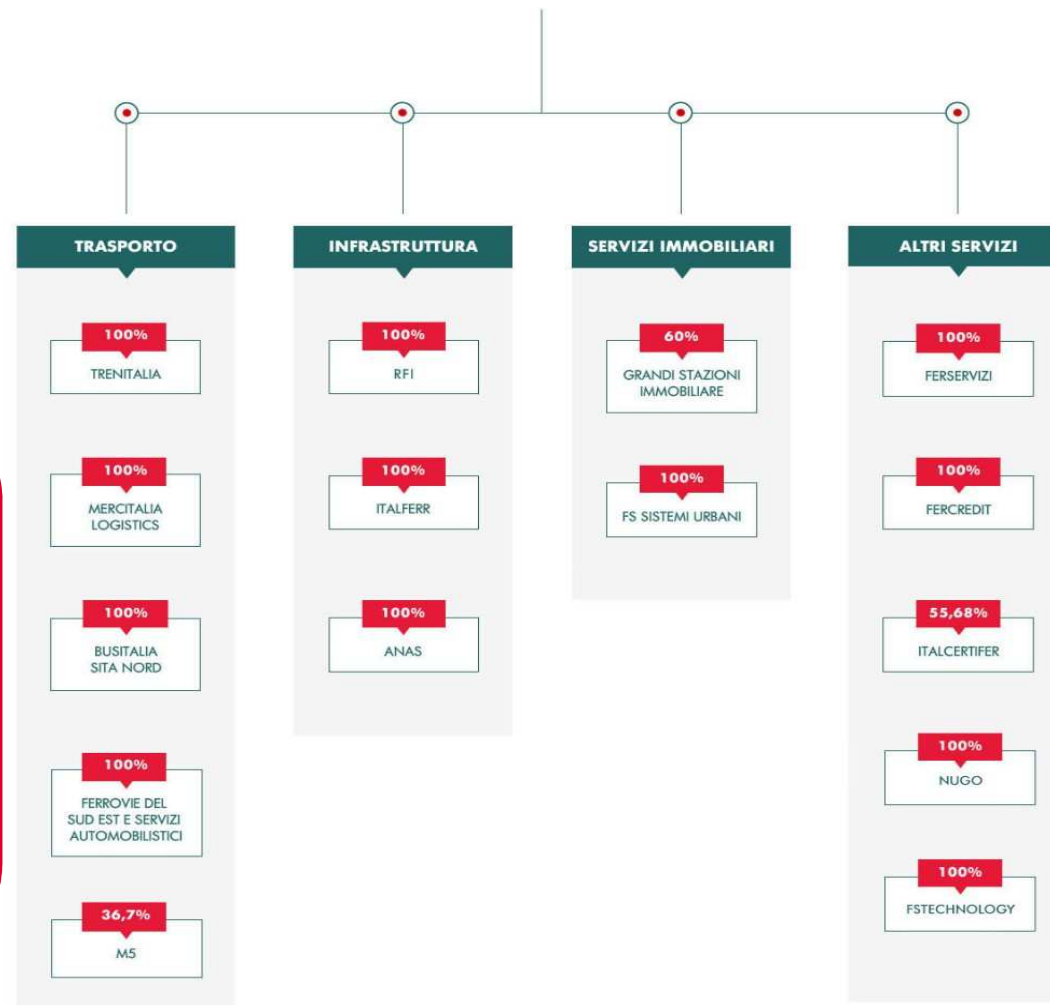
Gruppo FS da 150 anni al servizio del Paese

14 SOCIETÀ

83.000 DIPENDENTI

TASK FORCE INTERSOCIETARIA

- **Attività straordinarie di manutenzione interna treni** per garantire massima efficienza convogli
- **Manutenzione infrastruttura** per la sicurezza dell'esercizio ferroviario
- Interventi **potenziamento infrastrutturale linea AV/AC** su direttrici: TO/MI, MI/BO, BO/FI, RM/NA





IGIENE E SANIFICAZIONE

ATTENZIONE
SANIFICAZIONE
IN CORSO

IGIENE E SANIFICAZIONE

In stazione

- **Disinfezione frequente giornaliera** associata a pulizia leggera in stazione, biglietterie, Self Service, Freccia Desk
- Per le **Sale AV** è previsto uno specifico **programma di sanificazione periodica** (pulizia + disinfezione) con **frequenza giornaliera**
- Particolare cura alle superfici **manipolate** e maggiormente **esposte al contatto** con le persone



IGIENE E SANIFICAZIONE TRENI

Disposizioni del Ministero della Salute

- **Adozione linea guida Ministero Salute***
- **Potenziamento procedure** igiene e sanificazione dei treni
- Applicazione di **metodologie e strumenti innovativi**
- **Moderni atomizzatori** per la disinfezione degli **spazi nascosti** saturando la vettura con **prodotti "Presidio Medico Chirurgici"** .
- Pulizia e sanificazione **impianti climatizzazione**



(*) Protocollo di regolamentazione per il contenimento della diffusione del Covid-19 nel settore del trasporto e della logistica”

“Linee guida per l’informazione agli utenti e le modalità organizzative per il contenimento della diffusione di Covid-19”

“ Protocollo del 20 marzo tra MIT e associazioni datoriali ”

“Indicazione per la rimodulazione delle misure contenitive di fase 2 in relazione al trasporto pubblico collettivo terrestre, nell'ottica della ripresa del pendolarismo, nel contesto dell'emergenza da SARS-COV-2

IGIENE E SANIFICAZIONE TRENI

In Impianto

SANIFICAZIONE PERIODICA IN IMPIANTO

OGNI 48 H

L'attività comprende pulizia ordinaria e disinfezione con **ipoclorito di sodio** e **alcool etilico**



IGIENE E SANIFICAZIONE TRENI

In Stazione e in entrata/uscita Impianto

DISINFEZIONE FREQUENTE GIORNALIERA

AD OGNI SOSTA UTILE

Per la **distruzione dei germi patogeni con disinfettanti chimici**



IGIENE E SANIFICAZIONE TRENI

A bordo

PULIZIA A BORDO TRENO

PULITORE VIAGGIANTE

Mantenimento della pulizia e disinfezione delle superfici a rischio con **ipoclorito di sodio** e **perossido di idrogeno**



IGIENE E SANIFICAZIONE TRENI

Garanzia di igiene profonda di carrozze, bagni e cabine di guida

Particolare cura per le

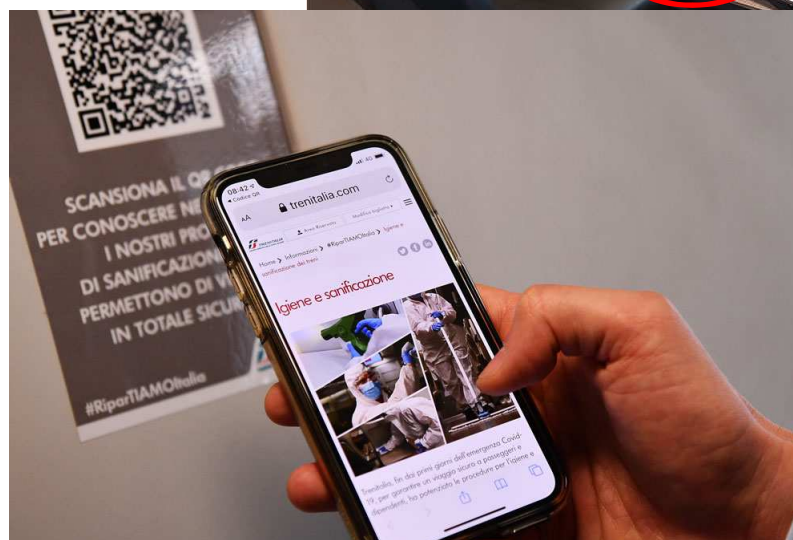
SUPERFICI MANIPOLATE E ESPOSTE AL CONTATTO

- *Pulsantiere apertura porte e tendine*
- *Tavolini e corpetti laterali*
- *Poggiatesta*
- *Maniglie*
- *Porte e finestrini*
- *Cestini porta rifiuti*
- *Braccioli*
- *Sostegni*
- *Superfici dei servizi igienici e sanitari*
- *Bordo esterno cappelliere e rastrelliere*
- *Pavimenti*

COMUNICAZIONE SANIFICAZIONE

Informative a bordo

Sui treni Alta Velocità (**Frecciargento** e **Frecciarossa**) di Trenitalia, inquadrando con lo smartphone il **QR code** posizionato sui tavolini, i passeggeri possono visualizzare le informazioni sulle attività e i processi di pulizia e sanificazione attivati dalla società di trasporto del Gruppo FS Italiane.



SCANSIONA IL QR CODE
E SCOPRI COME
MANTIENIAMO IGIENIZZATI
I NOSTRI TRENI

#RiparTIAMOItalia



SISTEMA SANITARIO REGIONALE

**IRCCS
LAZZARO SPALLANZANI**
Bot autovalutazione Coronavirus

**DISPOSITIVI PER PROTEGGERE
IL NOSTRO PERSONALE**

PER NOI SIETE IMPORTANTI



PRIMA

DURANTE

DOPO

DISTANZIAMENTO SOCIALE E PREVENZIONE

Investimenti in digitalizzazione

- **Pagamenti elettronici**
- **Biglietti elettronici**
- **Biglietto nominativo:** nome, cognome
- **Prenotazione obbligatoria,** anche per abbonamenti, IC e ICN
- **Assistenza da remoto:** sito web, account dedicato e i Call

Center *Gratuito per i clienti*

TRENITALIA *f* BUSINESS



DISTANZIAMENTO SOCIALE E PREVENZIONE

Nuovo modello di prenotazione a scacchiera

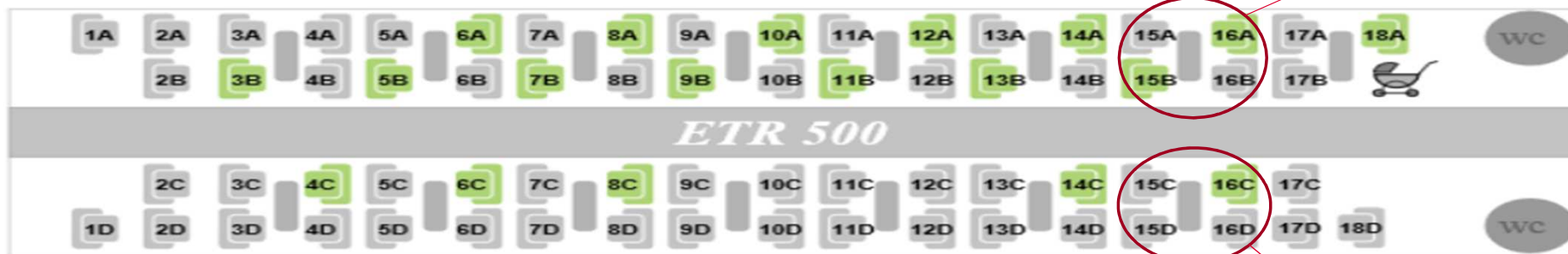
Il nuovo sistema di prenotazione dei posti “a scacchiera”, sviluppato da FSTechnology, consente il **distanziamento sociale** con una riduzione del 50% della capienza massima. **I posti prenotabili sono alternati.**



NUOVO MODELLO A SCACCHIERA

DISPONIBILE SU AREA CORPORATE, AGENZIE VIAGGIO E OLTA

Algoritmo di prenotazione posti con distanziamento fino a fine 2020

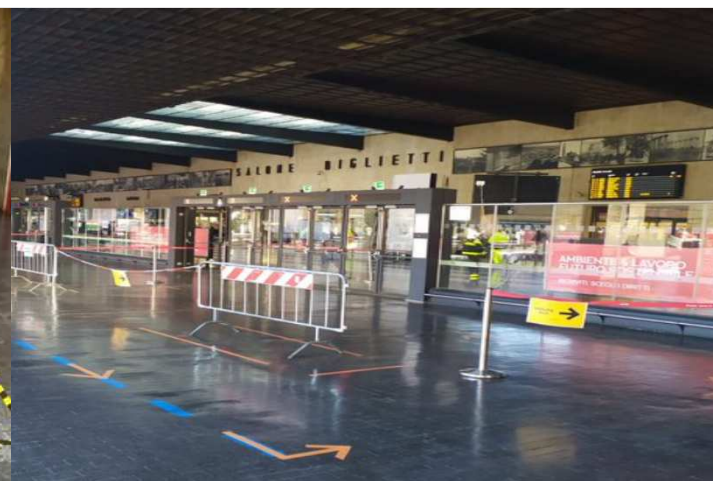


NB: i posti 15 C e 16 D non sono occupati, ma inibiti!

DISTANZIAMENTO SOCIALE E PREVENZIONE

Dall'acquisto all'arrivo in stazione

- Corridoi entrata e uscita
- **Personale di terra** per gestire i flussi dei passeggeri
- **Dispenser gel igienizzante**
- **Contenitori smaltimento** per mascherine, guanti, fazzoletti
- **Modello a scacchiera** per Self Service e sedute pubbliche
- **Controlli Termoscanner** nelle principali stazioni
- Comunicazione costante con **annunci vocali, locandine cartacee e digitali**



NOVITA': 8 Giugno 2020 RIAPERTURA

- **Biglietterie, Desk , Sale AV**
 - ✓ Ingressi contingentati
 - ✓ Sportelli distanzianti
 - ✓ Plexiglass protettivo
 - ✓ Distanziatori in entrata

DISTANZIAMENTO SOCIALE E PREVENZIONE

A bordo

- **Porte di salita e discesa**
- **Percorso calpestabile** per indicare il percorso in discesa
- **Poggiatesta** per indicare i posti inibiti alla vendita
- **Gel Dispenser**
- **Controlleria Contactless**
- **Personale dotato di Dispositivi di Protezione Individuale**
- **Health and Safety KIT** per tutti i viaggiatori FR e FA con guanti, mascherina, gel disinfettante monouso

NOVITA': 6 Giugno 2020 NEW Welcome Drink

- ✓ Personale Itinere dotato di DPI
 - ✓ Drink e Snack in confezioni monouso
 - ✓ Servizio Executive con operatore dedicato
 - ✓ Servizio WD per Business e Premium con operatore dedicato
 - ✓ Servizio Minibar/ Easy Food per standard con operatore dedicato
 - ✓ Servizio Easy Gourmet per i treni FR in business, fascia pranzo/ cena
- Ristorante e Bar-Bistrò momentaneamente sospesi.



GESTIONE DELLE CRITICITÀ

A bordo treno



- Avvisare CapoTreno
- **Personale di Accompagnamento** altamente formato dotato di guanti, respiratore filtrante FFP2/FFP3 e visiera
- Consegna delle stesse dotazioni al soggetto sospetto
- Richiesto intervento medico a bordo
- Avvisare la Sala Operativa e la Polizia Ferroviaria
- **Evacuazione carrozza**

CASO A BORDO

IN STAZIONE

- Richiedere recapiti passeggeri per avvisarli in caso di Covid-19.
- Discesa del passeggero sospetto su **binario isolato**
- Allestiti **appositi spazi** per isolare i casi sospetti
- Attesa dell'intervento del personale medico-sanitario.

- Impresa di pulizia, sceso il passeggero sospetto, cureranno la **sanificazione** delle carrozze
- Al termine del servizio, l'intero convoglio sarà **nuovamente sanificato con nebulizzatore MediBios.**

SANIFICAZIONE



RIPARTIAMO INSIEME

FORMAZIONE DEL PERSONALE

Raccomandazioni per i passeggeri

1. **Rispetta** sempre la **distanza sociale** e la **segnaletica** a bordo.
2. Accomodati esclusivamente al **posto assegnato** indicato sul biglietto, per tutta la durata del viaggio
3. Durante il viaggio **indossa la mascherina**, come previsto dalle norme e dotati di guanti monouso
4. Questo treno viene sanificato quotidianamente in conformità alle normative
5. Per **igienizzare le mani**, usa anche i dispenser presenti a bordo.
6. Tutto il personale di bordo utilizza sistemi di protezione per la sicurezza di tutti a bordo.
7. Verifichiamo il tuo biglietto in modalità contactless; preparalo per tempo e mostra il codice al capotreno.
8. Non alzarti nella località di arrivo prima che il treno sia fermo per uscire usa le porte dedicate
9. Non sostare in prossimità delle porte e disponiti lungo il corridoio rispettando la distanza sociale.
10. Se qualcuno mostra **sintomi influenzali**, informa il capotreno che troverai nella vettura numero 3





thank you!



Seguici su...

