

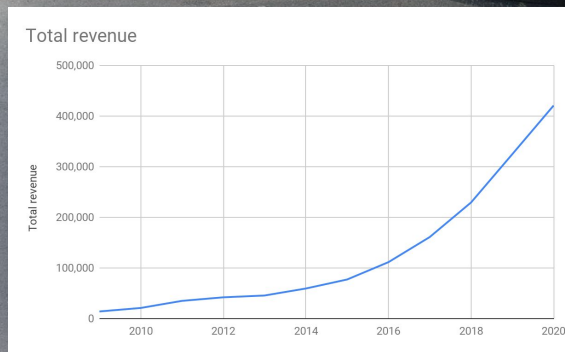
GEOTAB[®]

Panoramica dell'azienda



Leader mondiale nel settore dei veicoli connessi

- Geotab è un'azienda di ingegneria che crea soluzioni di analisi, gestione flotte e IoT
- Fondata in Nord America nel 2000 ora ha:
 - Più di 500 partner e un ecosistema fiorente
 - Oltre 1500 dipendenti e uffici a Oakville, Kitchener, Las Vegas, Città del Messico, Londra, Madrid, Parigi, Roma, Monaco di Baviera, Aquisgrana, Shenzhen e Adelaide
 - La maggiore presenza tra le aziende Fortune 500
- Finanziariamente solida



Tecnologia e soluzioni pluripremiate

È riconosciuta come una delle aziende tecnologiche con più rapida crescita e costantemente posizionata tra le migliori per l'innovazione tecnologica.

"ABI Research ritiene che da gennaio 2020 Geotab - con oltre due milioni di veicoli connessi in tutto il mondo - sia ufficialmente la più grande azienda telematica commerciale al mondo". – **Susan Beardslee**, Principal Analyst presso ABI Research

"Geotab è emersa come la più grande azienda telematica commerciale del mondo; un'organizzazione veramente visionaria, impegnata nel progresso delle tecnologie innovative per aiutare le flotte di tutte le dimensioni a raggiungere i propri obiettivi strategici". – **Clem Driscoll**, fondatore e direttore di C.J. Driscoll & Associate



Clienti di ogni dimensione e settore, in tutto il mondo

- Oltre 40.000 clienti e più di 2,3 milioni di veicoli connessi, in crescita ogni giorno
- I veicoli, se allineati, si estenderebbero per 17.000 km, da Toronto a Sydney!
- Presenza in 130 Paesi. Le soluzioni Geotab si adattano ai clienti con flotte aziendali da 1 a 200.000 veicoli, e sono utilizzabili in molti modi diversi



PEPSICO

**Advance
Auto Parts**

Xcel Energy
RESPONSIBLE BY NATURE®

enterprise



ORKIN

Telefonica

AT&T

NYC

AutoZone

**Quest
Diagnostics**

GSA Contract Holder

Piattaforma unica e aperta

- Accesso diretto ai dati
- Flessibilità e personalizzazione garantite con il nostro efficiente kit di sviluppo software e le API. L'integrazione conta
- Verso standard sempre più APERTI per i veicoli connessi
 - Membro del W3C con BMW, Volvo, Toyota e del VW per standardizzare i dati del segnale
 - Standard ISO e IEEE
 - Possibilità di scelta: il beneficio per il cliente



Video: [Gestione delle flotte, panoramica aziendale](#)

Notizie sull'azienda: Visita la nostra [Area stampa](#)

Geotab

- Sviluppatore di soluzioni telematiche end-to-end
- Investimenti in ricerca, sviluppo e innovazione – Sviluppo software, progettazione hardware, analisi dei motori

Ecosistema

Partner

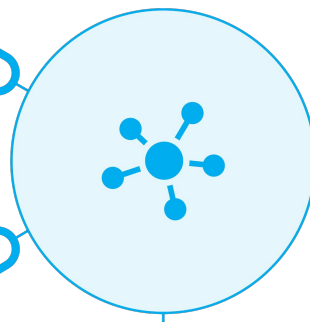
Marketplace > 200 soluzioni

- Ecosistema esteso di applicazioni per aziende e componenti aggiuntivi
- Integrazione della piattaforma MyGeotab
- Accelerazione dell'uso aziendale strategico dei dati



Il cliente

- Il cliente identifica le sfide e gli obiettivi attuali della propria flotta
- Le soluzioni Geotab che rispondono alle sue esigenze sono raggruppate in 6 pilastri: efficienza, sicurezza, salute e affidabilità dei veicoli, conformità alle normative, sostenibilità, accessibilità/espandibilità dei dati



Business Partner autorizzati Geotab > 100

- Primo livello di supporto
- Consulenza e supporto continui
- Introduzione dei partner Marketplace con l'evolversi delle esigenze
- Gestione delle relazioni
- Servizi e formazione continui – la risorsa di riferimento della flotta

Perché i clienti vogliono la telematica?

È personalizzata per soddisfare le **attuali** esigenze di gestione della flotta. È scalabile per soddisfare le esigenze **del futuro**.



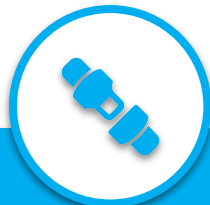
Produttività

- Tempi di assistenza clienti
- Identificazione delle fermate non previste
- Orari di arrivo e di partenza precisi
- Vere distanze (km/miglia) di viaggio



Ottimizzazione

- Maggiore efficienza del carburante
- Diminuzione del tempo di minimo
- Monitoraggio della velocità
- Registrazione della diagnostica del motore
- Manutenzione veicoli



Sicurezza

- Notifiche di collisione
- Rapporti di gestione dei rischi
- Assistenza a bordo
- Utilizzo cintura di sicurezza
- Guida in retromarcia



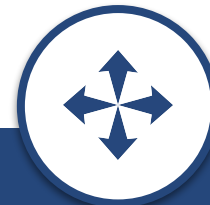
Sostenibilità

- Riduzione dei consumi di carburante
- Tracciamento delle emissioni di CO₂
- Elettrificazione della flotta
- Monitoraggio e reportistica delle prestazioni dei veicoli elettrici
- Device GO riciclabile



Conformità

- Tachigrafo
- Rendicontazione fiscale
- Rapporti di ispezione del veicolo
- Modalità privacy
- Gestione profili e accessi utenti



Espandibilità

- Tecnologia flessibile
- Integrazione di sistema (Kit di sviluppo software)
- Componenti aggiuntivi hardware e software

Perché i clienti vogliono la telematica?

È personalizzata per soddisfare le **attuali** esigenze di gestione della flotta. È scalabile per soddisfare le esigenze **del futuro**.



Produttività

- Tempi di assistenza clienti
- Identificazione delle fermate non previste
- Orari di arrivo e di partenza precisi
- Vere distanze (km/miglia) di viaggio



Ottimizzazione

- Maggiore efficienza del carburante
- Diminuzione del tempo di minimo
- Monitoraggio della velocità
- Registrazione della diagnostica del motore
- Manutenzione veicoli



Sicurezza

- Notifiche di collisione
- Rapporti di gestione dei rischi
- Assistenza a bordo
- Utilizzo cintura di sicurezza
- Guida in retromarcia



Sostenibilità

- Riduzione dei consumi di carburante
- Tracciamento delle emissioni di CO₂
- Elettificazione della flotta
- Monitoraggio e reportistica delle prestazioni dei veicoli elettrici
- Device GO riciclabile



Conformità

- Tachigrafo
- Rendicontazione fiscale
- Rapporti di ispezione del veicolo
- Modalità privacy
- Gestione profili e accessi utenti



Espandibilità

- Tecnologia flessibile
- Integrazione di sistema (Kit di sviluppo software)
- Componenti aggiuntivi hardware e software

Sostenibilità

Raggiungi gli obiettivi di sostenibilità con la telematica. Misura l'impatto ambientale della tua flotta e attivati per ridurre il tuo impatto.



- Migliora l'efficienza del carburante
- Ottimizza i viaggi e riduci i km alla guida
- Riduci i momenti di sosta a motore acceso (idling)
- Fornisci supporto ai conducenti sulle best practice
- Traccia le emissioni di CO₂
- Gestisci le riparazioni del veicolo
- **Go Electric - Valutazione dell'idoneità dei veicoli elettrici**
 - Individuazione dei veicoli elettrici più adatti alla tua flotta
 - Analisi dei fattori finanziari, i km medi di percorrenza e l'impatto ambientale
- **Operate Electric - Gestione dei veicoli elettrici**
 - Monitoraggio dell'utilizzo di energia EV
 - Cronologia della ricarica, compresi ora e luogo
 - Dati in tempo reale sulla percentuale di carica della batteria e sullo stato di carica
- **Smart Cities:** Analisi dei dati delle città per aiutare i comuni ad affrontare le congestioni stradali e a ridurre le emissioni



Go Electric - EVSA

Tutti i fleet manager si pongono domande in merito all'adozione dei veicoli elettrici. L'EVSA è pronto ad aiutarti

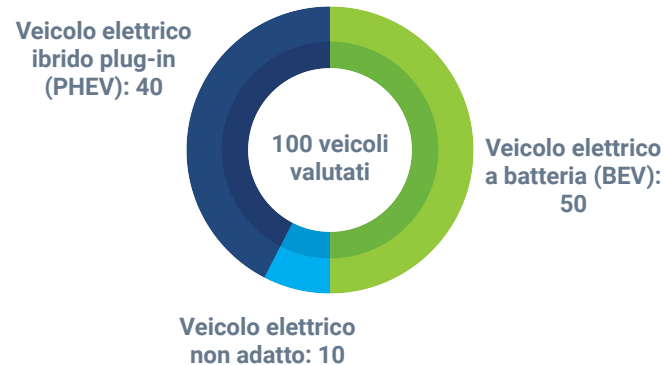
- 1) Non hai tempo per ricercare tutti modelli di veicoli elettrici disponibili sul mercato? **Ottieni un elenco dettagliato dei modelli di veicoli elettrici disponibili sul mercato locale**
- 2) Non vuoi affidarti alle stime di guida per l'analisi? **Sfrutta la telematica per fornire un suggerimento accurato**
- 3) Non ti fidi dell'autonomia dei veicoli elettrici pubblicizzata dai produttori? **Vi mostriamo l'efficienza reale delle prestazioni dei veicoli elettrici in base a migliaia di viaggi registrati**
- 4) Hai domande specifiche riguardanti la tua azienda? **Per andare in profondità, restituiamo i risultati non elaborati di tutte le simulazioni**



La scelta consapevole

[Visualizza il nostro supporto per marca/modello EV*](#)

* Nota: l'elenco è in continuo aggiornamento



Consigli basati sui dati utilizzando i profili di guida telematici Geotab

Veicoli elettrici adatti a sostituire i veicoli attuali del tuo parco veicoli



I veicoli elettrici da noi consigliati permettono di soddisfare i quotidiani requisiti di autonomia dei veicoli del tuo parco veicoli

Risparmio sui costi a vita grazie ai nostri suggerimenti



Per il tuo parco veicoli, consigliamo l'acquisto di soli veicoli elettrici che assicurano un risparmio maggiore rispetto a veicoli non elettrici

Riduzione stimata del consumo di carburante e delle emissioni di anidride carbonica



Elaboriamo stime ragionevoli sulla riduzione delle emissioni di anidride carbonica legata al tuo passaggio all'elettrico

Flusso semplice

Circa 5 minuti per avviare un'analisi
Circa 60 minuti per l'elaborazione



1
Seleziona i veicoli della flotta da valutare, i veicoli elettrici da considerare e i costi predefiniti

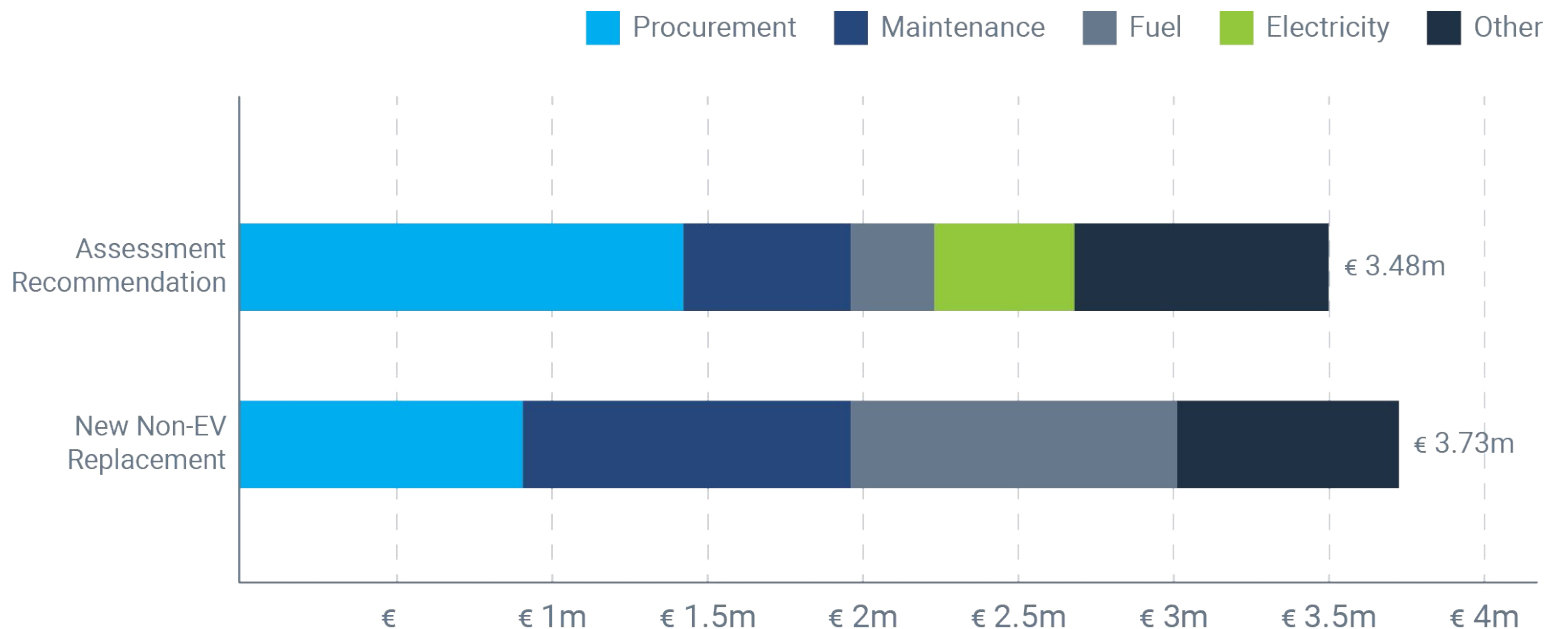
2
L'EVSA analizza i dati storici telematici del parco veicoli

3
La valutazione identifica i veicoli più adatti alla sostituzione con veicoli elettrici

Utilizza i dati telematici dei veicoli **correnti** (benzina, diesel, ibrido) per identificare quali sono i più adatti a essere sostituiti con un veicolo elettrico

Analisi finanziaria

- È possibile risparmiare denaro? Quanto?
- In che modo cambierà la struttura dei costi?



EVSA: un esempio

RIPARTIZIONE			RISPARMI		
PHEV:	1	BEV:	1	Non adatto a un veicolo EV:	1
Costo:	€ 19K	Energia:	€ 15K	CO ₂ :	26 T

Riepilogo

Consigli

Riepilogo dei consigli per la valutazione

In base all'autonomia e al risparmio a vita



Prezzo medio dell'elettricità (notturno):

€/Kwh 0,21

La ricarica dei veicoli elettrici avviene normalmente durante la notte, quando le tariffe sono più basse.

Veicolo passeggeri

SUV

Veicoli elettrici a batteria

Veicolo passeggeri



Volkswagen e-Golf

Costo di acquisizione:	€ 29000
Costo di manutenzione annuale:	€ 533
Valore residuo/di rivendita:	-
Tasse e registrazione annuali del veicolo:	-
Costo annuale dell'assicurazione:	-
Altri costi annuali:	-
Incentivi per i veicoli elettrici:	-

Modifica le stime

Veicolo passeggeri



Nissan Leaf

Costo di acquisizione:	€ 33000
Costo di manutenzione annuale:	€ 610
Valore residuo/di rivendita:	-
Tasse e registrazione annuali del veicolo:	-
Costo annuale dell'assicurazione:	-
Altri costi annuali:	-
Incentivi per i veicoli elettrici:	-

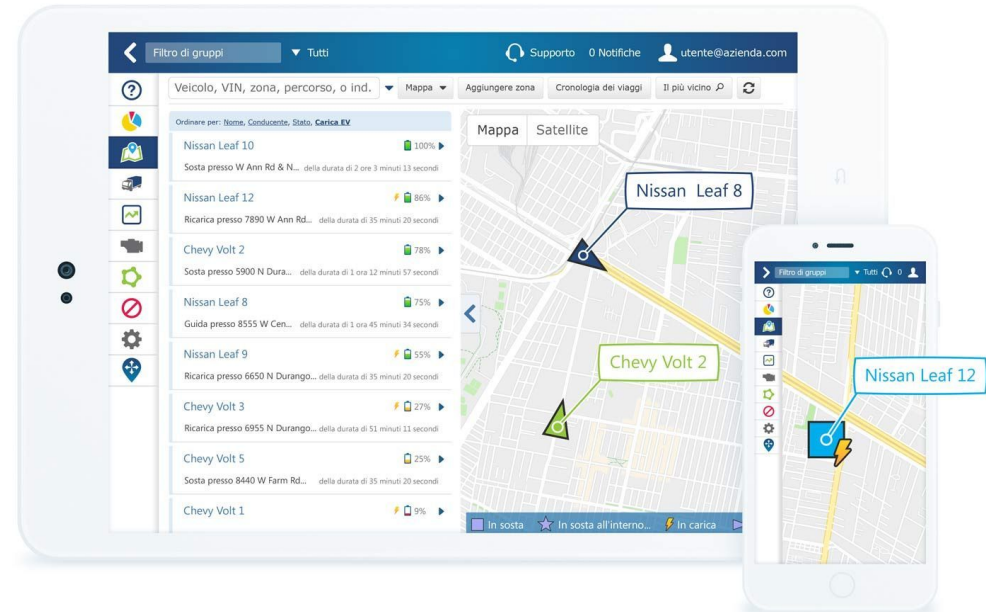
Modifica le stime

Operate Electric - Gestione dei veicoli elettrici

Monitoraggio efficace delle prestazioni dei veicoli elettrici e dei veicoli multimarca in un'unica piattaforma

[Guarda video](#)

- Confronto del carburante consumato con l'energia consumata nella flotta
- Cronologia di ricarica completa di tutti i veicoli elettrici del parco simile al rifornimento di carburante
- Notifiche in tempo reale dello stato della carica e della carica della batteria in %



Report di ricarica EV e notifiche in tempo reale

Perché scegliere Geotab per i tuoi veicoli elettrici?

Il set di dati sulle prestazioni dei veicoli elettrici più grande al mondo

Autorità in ambito EV affidabile con strumenti di benchmark esclusivi per le prestazioni dei veicoli elettrici

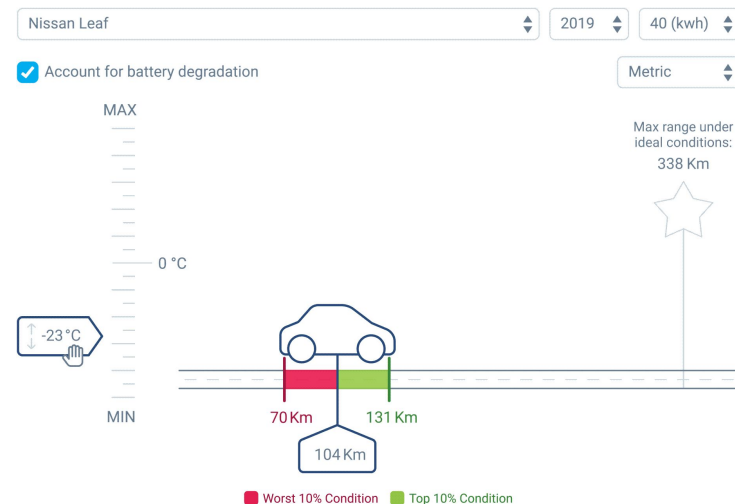
Quando aggiungi i veicoli elettrici al tuo parco veicoli, Geotab ti aiuta a comprendere le metriche chiave relative alle prestazioni in termini di deterioramento della batteria e le implicazioni in termini di autonomia. I nostri strumenti sono basati sui dati reali di viaggio di veicoli elettrici provenienti da oltre 6.000 EV e consistono di 1,8 milioni di giorni di dati.

Acquisisci consapevolezza su quesiti come:

- Le batterie EV si usurano come altre tecnologie standard?
- Il modo in cui utilizzo e carico il veicolo influisce sulla durata della batteria?
- In che modo la temperatura influisce sull'autonomia del mio veicolo?

[> Strumento di analisi della degradazione della batteria dei veicoli elettrici](#)

[> Strumento di analisi di temperatura e autonomia dei veicoli elettrici](#)



Guida di riferimento alle risorse Geotab sui veicoli elettrici

Collegamenti utili a video, white paper e case study sui veicoli elettrici

- [White paper sul passaggio ai veicoli elettrici](#)
- [Video della soluzione EVSA](#)
- [Video sulla gestione dei veicoli elettrici](#)
- [Video sulla creazione dei report sui veicoli elettrici](#)
- [\(ING\) Elenco di controllo dell'offerta telematica per i veicoli elettrici](#)
- [\(ING\) Case study sul Natural Resources Canada](#)
- [\(ING\) Case study su Gnewt](#)
- [Blog post a tema veicoli elettrici](#)

Più recenti



Come scegliere il partner giusto per le prenotazioni dei veicoli

9 giugno 2021



Leasing dei veicoli: cos'è e perché può essere perfetto per le flotte aziendali

1 giugno 2021



Leasing o renting, quale opzione si adatta meglio alle tue esigenze?

L'era dell'acquisto dell'automobile, sia essa per uso personale o professionale, sta per finire: in questi anni, infatti, il pay-as-you-go sta diventando sempre più la prima scelta del pubblico, che preferisce formule più flessibili come il renting o il leasing, a discapito appunto della proprietà d

28 maggio 2021



Sede centrale

Geotab Inc.

2440 Winston Park Drive
Oakville, Ontario
L6H 7V2, Canada

Tel: +1.416.434.4309
geotab.com



Geotab Waterloo

137 Glasgow Street,
Unit 340
Kitchener, Ontario
N2G 4X8, Canada

USA

770 E. Pilot Rd,
Suite A
Las Vegas, Nevada
89119, USA

USA

7180 Pollock Drive,
Las Vegas, Nevada
89119, USA

Messico

Paseo de la Reforma 296
Juarez, 06600,
Città del Messico,
Messico

Spagna

Geotab GmbH
Calle de la Princesa,
43 2ºD, 28008 Madrid,
Spagna

Regno Unito

Geotab GmbH
3 Waterhouse Square
138 - 142 Holborn,
Londra, EC1N 2SW
Regno Unito

Germania

Geotab GmbH,
Kaiserstr, 100
52134 Herzogenrath,
Germania

Francia

Geotab GmbH
67 Avenue de Wagram
Parigi, 75017
Francia

Italia

Geotab GmbH
Viale Città d'Europa 39
00144, Roma,
Italia

Cina

Room 707, Mai Ke Long
Building, Science and
Technology Park, Nanshan
District, Shenzhen,
Guangdong, Cina 518057

Australia

Level 24 Westpac House,
91 King William Street
Adelaide SA 5000
Australia

Rimaniamo in contatto:

@GEOTAB



GEOTAB

2440