



# Attualità sull'IVA svizzera

**Raffaello Pietropaolo**

*Direttore della divisione principale IVA*

*Membro di direzione dell'amministrazione federale delle contribuzioni*

Milano, 4 luglio 2018

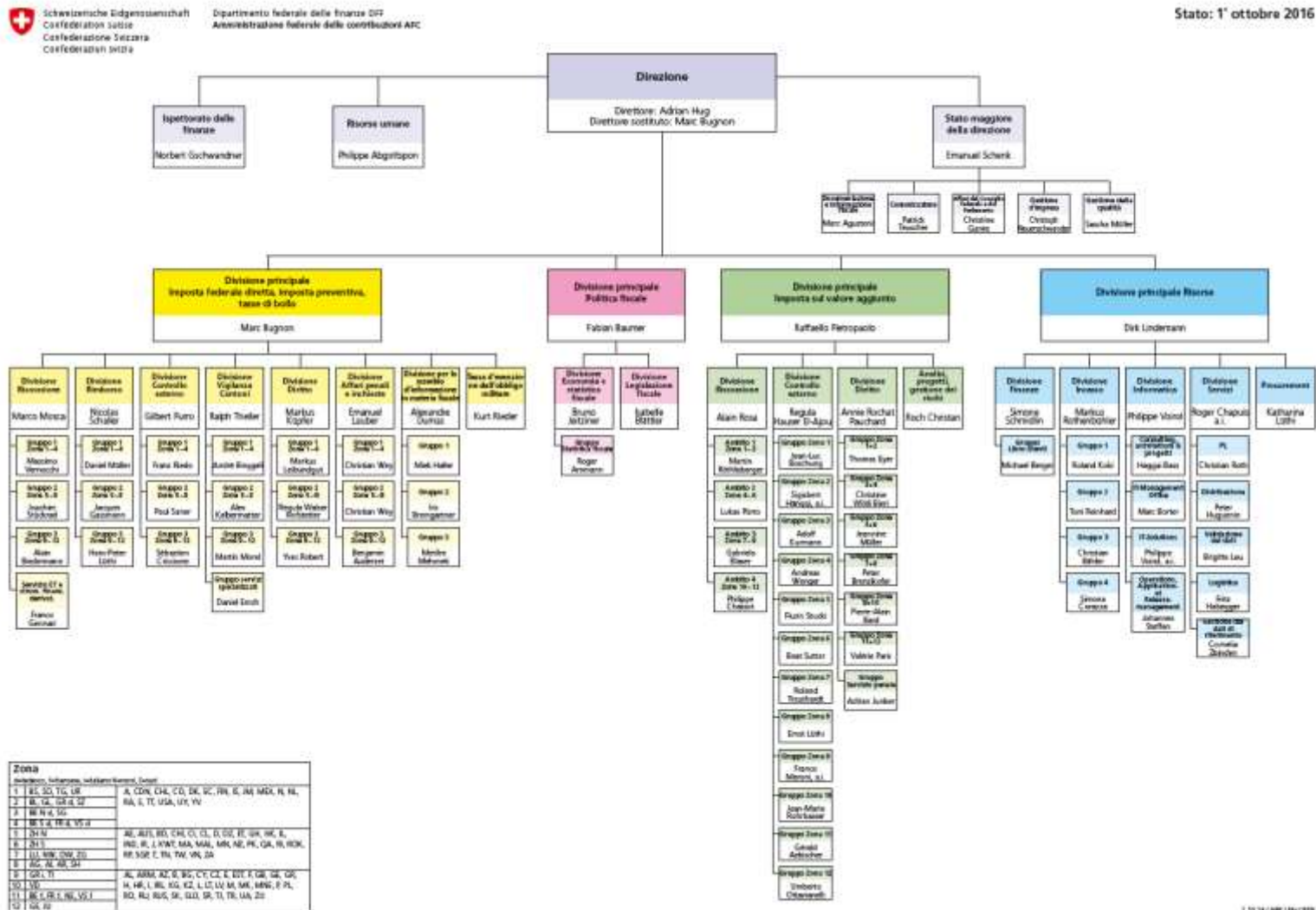


## Agenda

- 1 L'Amministrazione federale delle contribuzioni**
- 2 Alcuni indicatori della divisione principale dell'IVA**
- 3 Rendiconto IVA online**
- 4 Aliquote d'imposta dal 1° gennaio 2018**



# Struttura dell'Amministrazione federale delle contribuzioni



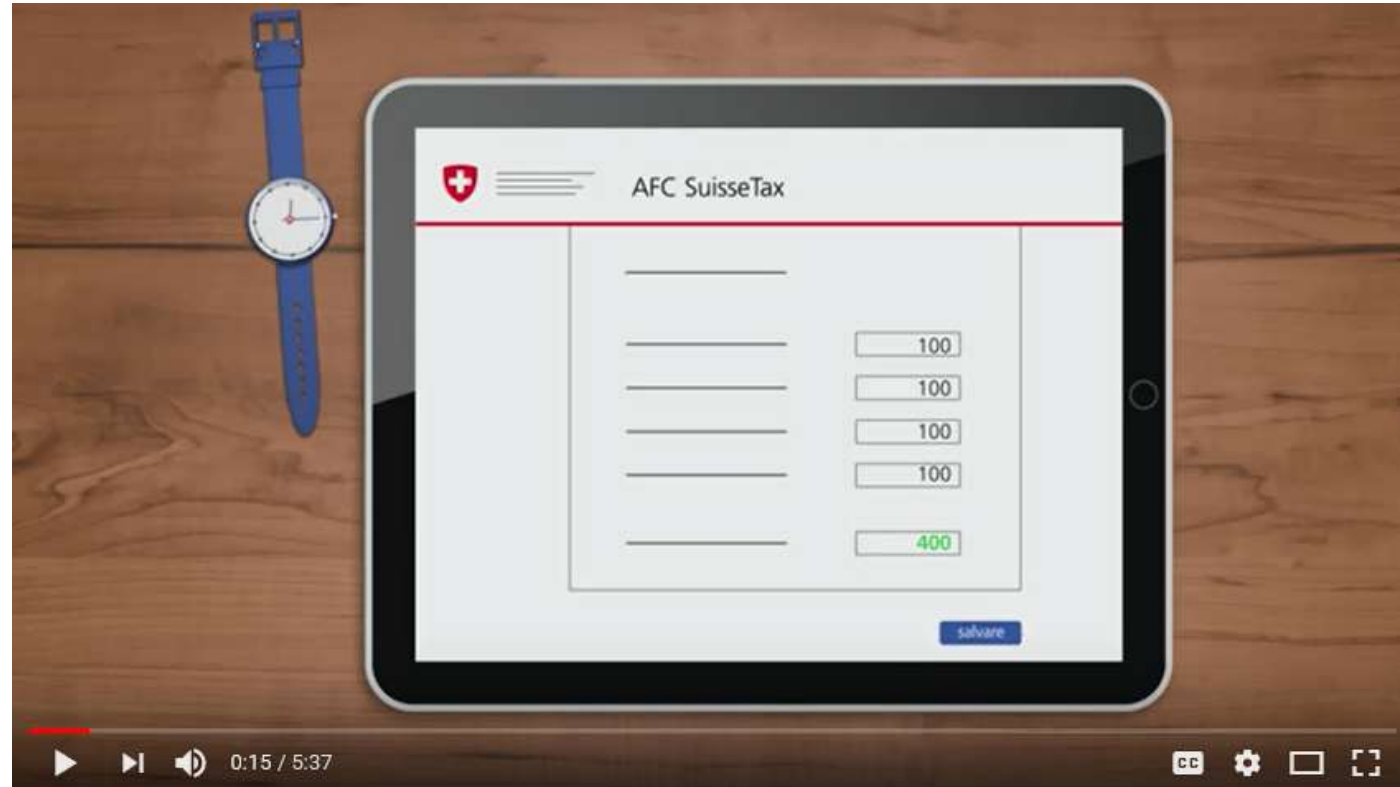
1.10.16 (AFC) Mj/2016



## Indicatori 2016 della DP IVA

	2016	2017
<b>Gettito dell'IVA in CHF</b>	<b>22'458'000'000</b>	<b>22'901'966'388</b>
<b>Rendiconti IVA inoltrati (online e cartaceo)</b>	<b>1'263'901</b>	<b>1'281'267</b>
<b>Imprese assoggettate</b>	<b>369'205</b>	<b>372'294</b>
<b>Controlli IVA eseguiti</b>	<b>8'468</b>	<b>9'020</b>
<b>Richieste trattate (p.es. rulings)</b>	<b>5'896</b>	<b>5'876</b>
<b>collaboratori (453 equivalenti a tempo pieno)</b>	<b>494</b>	<b>489</b>

# Rendiconto IVA online



Rendiconto IVA: compilare e presentare una dichiarazione



Kommunikation ESTV

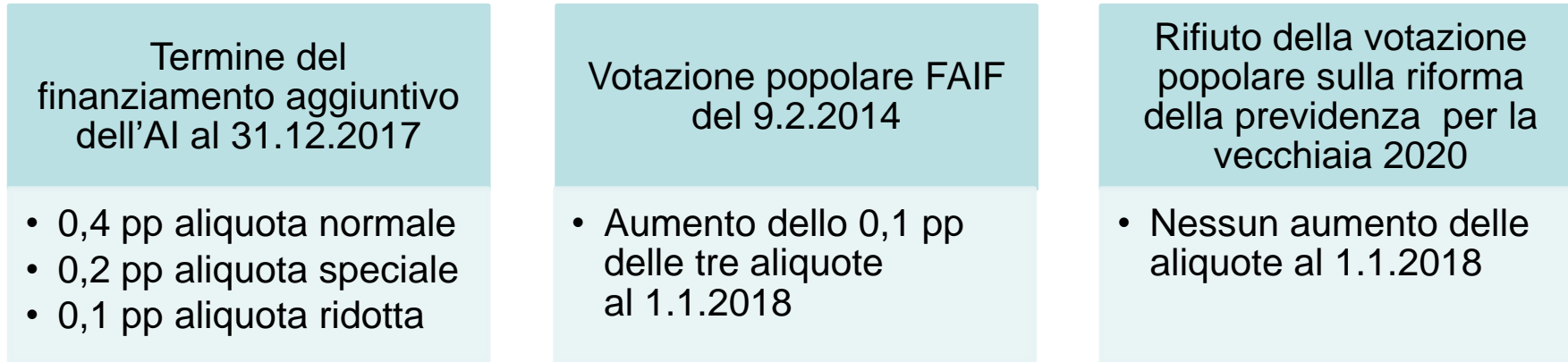
 56

1,762 views

 Add to  Share  More



# Aliquote d'imposta dal 1° gennaio 2018



	<b>Aliquota normale</b>	<b>Aliquota speciale</b>	<b>Aliquota ridotta</b>
Aliquote in vigore dal 1.1.2011 al 31.12.2017	8.0%	3.8%	2.5%
- fine del finanziamento aggiuntivo AI al 31.12.2017	-0.4%	-0.2%	-0.1%
+ aumento aliquote FAIF 1.1.2018 - 31.12.2030	0.1%	0.1%	0.1%
<b>Aliquote in vigore dal 1.1.2018</b>	<b>7.7%</b>	<b>3.7%</b>	<b>2.5%</b>

*AI* Assicurazione invalidità

*FAIF* Finanziamento e ampliamento dell'infrastruttura ferroviaria