

Disposizioni relative al patrimonio edilizio dismesso con criticità ai sensi dell'art. 40 bis della Legge Regionale 11 marzo 2015 n. 12 e s.m.i.

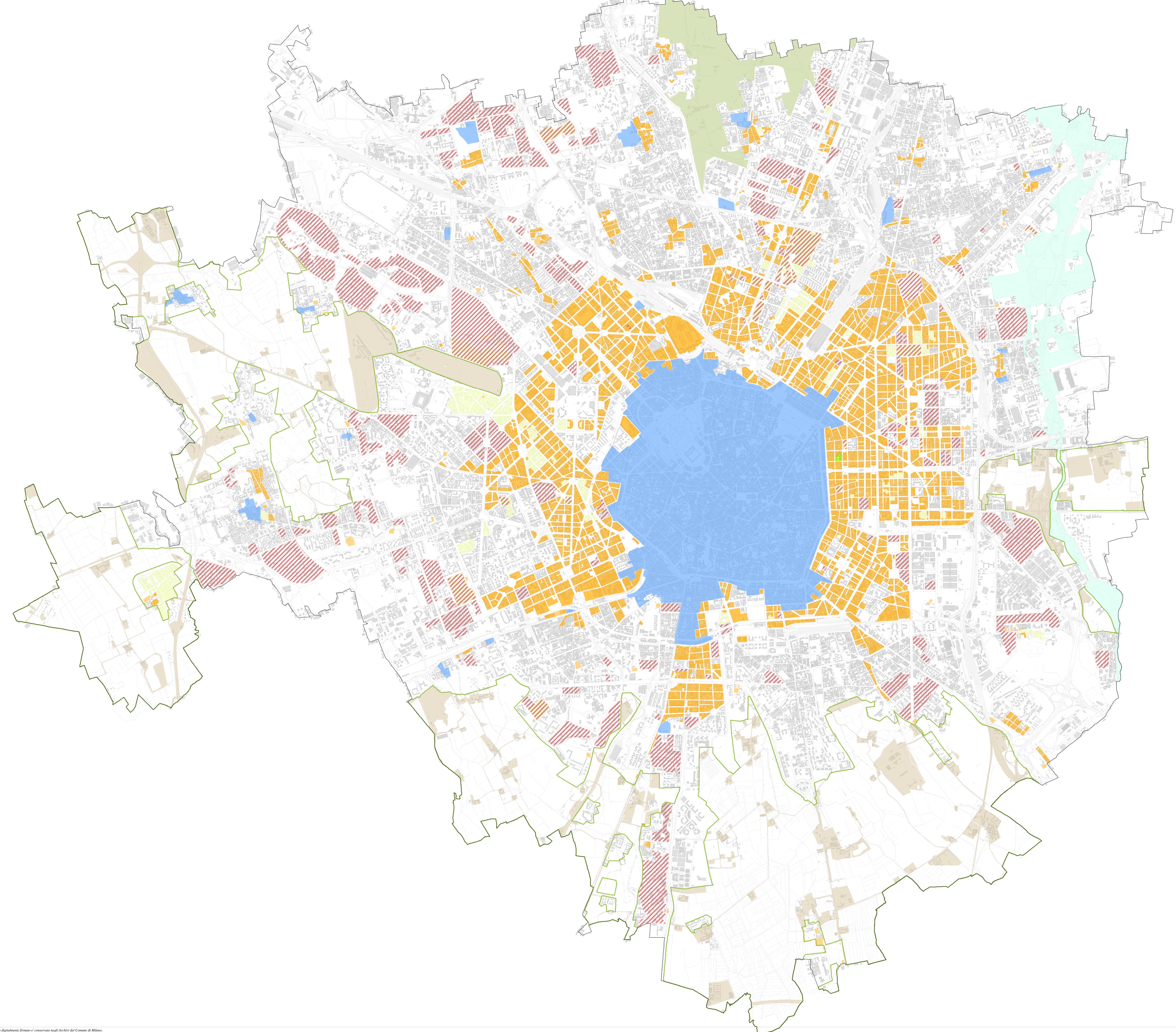
RELAZIONE TECNICO-ISTRUTTORIA

ALLEGATO A

INDIVIDUAZIONE DEGLI AMBITI AI QUALI NON SI APPLICANO LE DISPOSIZIONI DI CUI AI COMMI 5, 6 E 10 DELL'ART.40 BIS DELLA LR N. 12/2005

IL DIRETTORE
AREA PIANIFICAZIONE URBANISTICA GENERALE
Arch. Marino Bottini
(f.to digitalmente)

IL DIRETTORE
AREA SPORTELLO UNICO PER L'EDILIZIA
Arch. Marco Porta
(f.to digitalmente)



- Nuclei di antica formazione**
 - Nuclei di antica formazione
- Ambiti contraddistinti da un disegno urbano riconoscibile**
 - Tessuti urbani compatti a cortina
 - Tessuti urbani della città giardino
 - Tipologia rurale
 - Insediamenti Unitari
 - Composizione architettonica e vegetale con carattere-storico-artistico-testimoniale
- Ambito del corso del fiume Lambro**
 - Ambito del corso del fiume Lambro
- Ambiti dei parchi regionali**
 - Ambito del Parco Nord Milano
 - Ambito del Parco Agricolo Sud Milano
- Suolo urbanizzato e urbanizzabile