



1962 2012

## **Enel Lab** L'energia delle idee

Assolombarda  
Milano, 15 Ottobre 2012

Use: Corporate

## **Enel Lab: supporto a start-up con elevato potenziale** Sostenere l'innovazione e la tecnologia pulita per cambiare il mondo dell'energia



## Enel Lab: focus sul progetto

- Cosa** ➤ Per celebrare il suo 50° anniversario il Gruppo Enel ha lanciato una competizione volta a selezionare 6 start up impegnate nel settore della tecnologia pulita del comparto energetico.
- Target** ➤ Saranno messi a disposizione fino a 650.000€ per ogni start up che intraprenderà un percorso di incubazione con un supporto tecnico, legale e amministrativo offerto dal Gruppo.
- Perché** ➤ Società legalmente costituite in Italia e in Spagna.
- Quando** ➤ Per sostenere l'innovazione nei nuovi settori dell'energia elettrica e contribuire in maniera attiva alla creazione di un sistema imprenditoriale capace di valorizzare l'eccellenza italiana e spagnola.
- Ambiti tecnologici** ➤ La prima edizione, partita a Luglio 2012, durerà fino al 2015.
- Le start-up devono presentare un progetto finalizzato allo sviluppo di prodotti o servizi cleantech-based da applicare nei diversi ambiti del settore energetico.



## Enel Lab: gli ambiti tecnologici

- Efficienza energetica
- Rinnovabili
- Reti intelligenti
- Stoccaggio di energia
- Automation solutions
- Tecnologie a basse emissioni di CO<sub>2</sub>
- ICT: sistemi di digitalizzazione
- Mobilità elettrica

Le aree di interesse sono legate alle eccellenze di Enel e alla sua leadership a livello internazionale



## Enel Lab: criteri di selezione delle start-up

### Il comitato d'investimento valuterà:

- **Potenziale tecnologico**  
Verrà valutata l'originalità della tecnologia, lo stadio di sviluppo, l'eventuale proprietà intellettuale e il business model proposto per sfruttare tale tecnologia.
- **Allineamento strategico**  
Verrà data precedenza ai progetti che presenteranno prospettive di sinergia con il business di Enel.
- **Qualità del team di lavoro**  
Si terrà conto dell'esperienza imprenditoriale dei singoli team e delle conoscenze tecniche in rapporto agli obiettivi aziendali.



## Enel Lab: perchè partecipare



**COSA OFFRIAMO**

**COSA CHIEDIAMO**

**A COSA MIRIAMO**



## Enel Lab: cosa offriamo

- **250.000€** nella 1ª fase di incubazione
- **400.000€** nel caso in cui la start-up acceda alla 2ª fase di incubazione
- **Supporto tecnologico** e logistico
- **Supporto legale**, contabile e amministrativo (fino a 50.000€)
- Una **location** high tech
- **Accesso a centri specializzati** e laboratori di ricerca all'avanguardia di Enel ed Endesa
- **Formazione** imprenditoriale e opportunità di networking
- **Visibilità** nel settore energetico internazionale



## Enel Lab: cosa chiediamo

- **Impegno** a sviluppare un progetto pilota insieme ad Enel
- **Una quota di minoranza** delle start-up che accederanno alla 2ª fase del progetto (30% del capitale sociale)
- **50% della proprietà industriale** eventualmente sviluppata durante il processo di incubazione
- **Ruolo attivo nella governance** delle start-up



## Enel Lab: a cosa miriamo



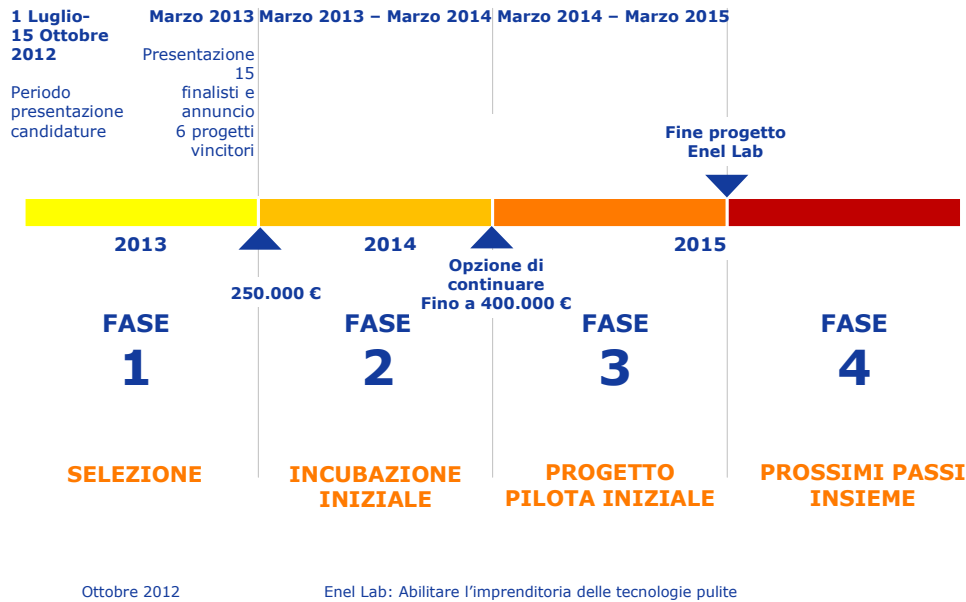
- Sviluppo di **tecnologie innovative**
- **Trasferimento del Know How** del Gruppo
- Dare **nuovo impulso alle economie** dei principali Paesi in cui Enel è presente



## Enel Lab: il processo di incubazione



## Enel Lab: il processo di incubazione



Ottobre 2012

Enel Lab: Abilitare l'imprenditoria delle tecnologie pulite



## Enel Lab: il processo di incubazione

### FASE 1 – SELEZIONE

- Una commissione di esperti sceglierà **15 start-up finaliste** che presenteranno i loro progetti al comitato per gli investimenti
- **6 start-up** saranno selezionate per intraprendere il processo di **incubazione**

**1 Luglio-15 Ottobre 2012**  
Periodo presentazione candidature

**Marzo 2013**  
Presentazione 15 finalisti e annuncio 6 progetti vincitori

2013

2014

2015

FASE 1

Ottobre 2012

Enel Lab: Abilitare l'imprenditoria delle tecnologie pulite

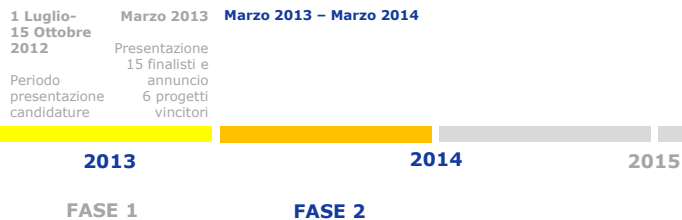


## Enel Lab: il processo di incubazione

### FASE 2 – INCUBAZIONE INIZIALE

Le aziende selezionate riceveranno un **premio iniziale di 250.000 €** per lo sviluppo del loro progetto e avranno accesso a:

- una **sede di lavoro** attrezzata e il supporto logistico necessario;
- accesso a **centri specializzati e laboratori di ricerca all'avanguardia** nel settore delle clean technology;
- **supporto tecnologico** mirato allo sviluppo del progetto;
- **formazione imprenditoriale**;
- **assistenza** e consulenza aziendale.



Ottobre 2012

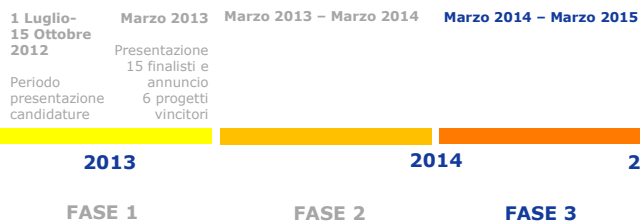
Enel Lab: Abilitare l'imprenditoria delle tecnologie pulite

1962 2012

## Enel Lab: il processo di incubazione

### FASE 3 - PROGETTO PILOTA INIZIALE

- Enel sceglierà le aziende che passeranno alla fase successiva valutando il **valore aggiunto di ciascun progetto pilota**
- Le aziende che accederanno alla seconda fase potranno beneficiare di un **finanziamento ulteriore fino a 400.000€**
- In questa fase, **il Gruppo Enel potrà rilevare il 30%** del capitale sociale delle start-up selezionate, confermando in questo modo il **totale appoggio alle iniziative più innovative**



Ottobre 2012

Enel Lab: Abilitare l'imprenditoria delle tecnologie pulite

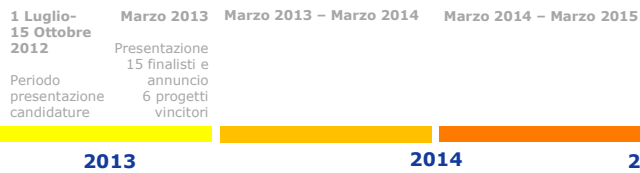
1962 2012

## Enel Lab: il processo di incubazione

### FASE 4 – PROSSIMI PASSI INSIEME

Enel deciderà insieme alla start-up se:

- **uscire** dalla partecipazione azionaria;
- **aumentare** la sua partecipazione;
- **diventare il key client** della start-up;
- **mantenere la sua quota** di equity e beneficiare dei profitti generati dalla start-up.



Ottobre 2012

Enel Lab: Abilitare l'imprenditoria delle tecnologie pulite

1962 2012

## Back-up: gli ambiti energetici



Ottobre 2012

Enel Lab: Abilitare l'imprenditoria delle tecnologie pulite

1962 2012



## Efficienza energetica

Sviluppo di soluzioni che permettano un uso **efficiente e razionale** dell'energia elettrica, come la riduzione del consumo primario e l'abbattimento degli sprechi di energia.



Ottobre 2012

Enel Lab: Abilitare l'imprenditoria delle tecnologie pulite

1962 2012

## Rinnovabili

Studio di nuovi sistemi per produrre energia da **fonti rinnovabili**, privilegiando soluzioni basate su un mix energetico differenziato e ad alta efficienza.



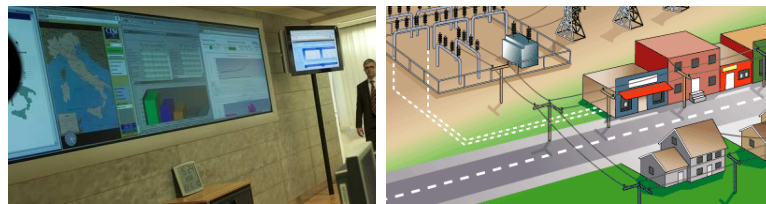
Ottobre 2012

Enel Lab: Abilitare l'imprenditoria delle tecnologie pulite

1962 2012

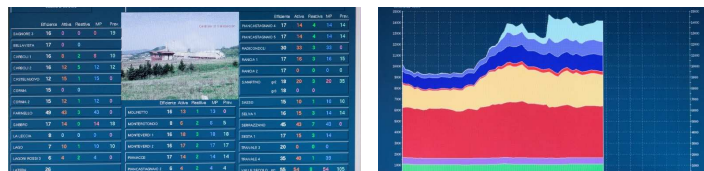
## Reti intelligenti

Individuare soluzioni che permettono di migliorare l'efficienza, l'affidabilità e la sostenibilità dei sistemi elettrici aumentando la **flessibilità delle reti di scambiare energia** con il consumatore finale.



## Stoccaggio di energia

Tecnologie che aumentano la performance degli attuali **sistemi di stoccaggio**, con sistemi di generazione distribuita o con soluzioni integrate con sistemi di generazione e trasmissione tradizionali.



## Automation solutions

Sviluppo di **sistemi di controllo** automatizzati ed efficienti, gestibili da remoto in modo tale da ridurre sensibilmente la necessità di interventi diretti dell'uomo, sia per usi residenziali che commerciali.



## Tecnologie a basse emissioni e mobilità elettrica

Tecnologie che aumentano l'efficienza e la sostenibilità dei sistemi di generazione e di mobilità, **riducendo le emissioni di anidride carbonica**.



## Sistemi di comunicazione e digitalizzazione

Sviluppo di **sistemi di comunicazione** che possono essere integrati alla rete di distribuzione elettrica per aumentare il flusso di informazioni da e per il cliente, come modelli di business basati sulla possibilità di digitalizzare l'energia ed ottimizzare l'interazione con il consumatore.

