



*“Studi e Analisi” presenta
elaborazioni e indagini prodotte
dal Centro Studi nei suoi ambiti
d’interesse*

Indagine congiunturale Rapida sul settore manifatturiero milanese Marzo 2012¹

*a cura di Valeria Negri
con la collaborazione di Valeria Pizzati*

A marzo 2012 il clima di fiducia del manifatturiero milanese scende considerevolmente toccando il valore minimo da giugno 2009.

L’indice del clima di fiducia diminuisce da 91,5 in febbraio a 87,7 in marzo. La caduta dell’indicatore è data dalla contrazione delle previsioni di produzione (saldo negativo e valore minimo da metà 2009) e dalla riduzione degli ordini. In particolare, gli ordini interni scendono sui minimi di metà 2009, e gli ordini esteri flettono notevolmente, annullando il recupero di febbraio. Invece, le scorte rimangono stabili sopra i livelli considerati normali.

In termini di giudizi, la produzione industriale permane sui saldi negativi di febbraio. Il fatturato interno risale, mentre resta stabile quello estero (entrambi i saldi rimangono negativi). L’occupazione scende sotto lo zero dopo tre mesi di invarianza.

Con riferimento alle prospettive per i successivi 3-4 mesi, le aspettative sugli ordini interni rafforzano il saldo negativo, toccando il minimo da metà 2009, mentre le attese sulla domanda estera restano stabili e su un saldo positivo per il terzo mese consecutivo.

Infine, le opinioni sulle tendenze future dell’economia italiana scendono pesantemente, annullando i recuperi registrati tra dicembre 2011 e febbraio 2012.

¹ *Da gennaio 2011 il campione dell’indagine è stato rivisto e ampliato: il numero delle imprese intervistate passa da 220 a 350, con una significatività statistica del 95% e un errore dello 0,05%. In ogni caso, i nuovi dati sono coerenti e confrontabili con la serie storica passata.*

Centro Studi
Andrea Fioni Responsabile
Valeria Negri Macroeconomia e Congiuntura
Angela Signorelli Area sociale e mercato del lavoro
http://www.assolombarda.it/
mailto:stud@assolombarda.it
Tel. segreteria: 02.58370.409



1 Grafici²

Grafico 1 - Clima di fiducia¹

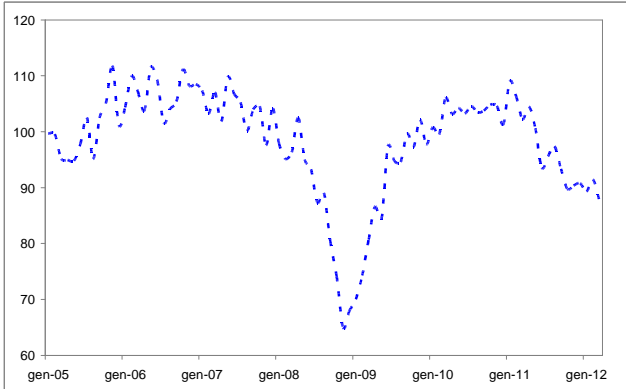


Grafico 2 - Produzione industriale

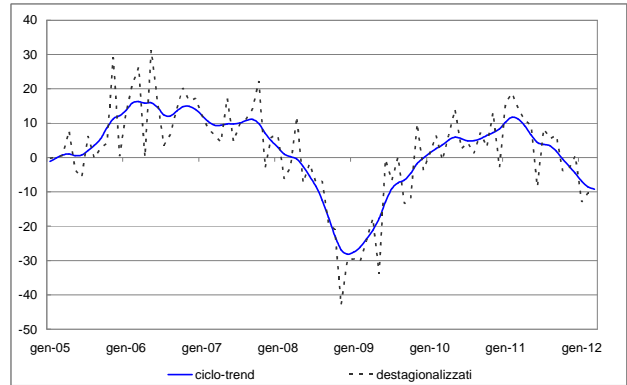


Grafico 3 - Ordini interni

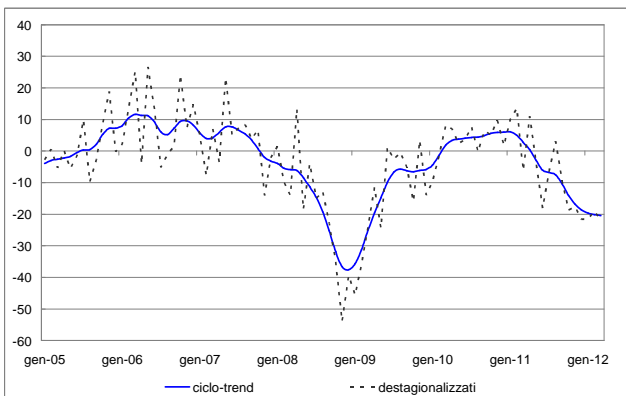


Grafico 4 - Ordini esteri

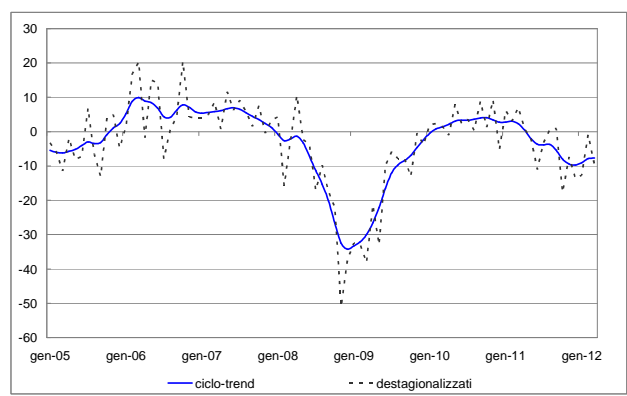


Grafico 5 - Scorte

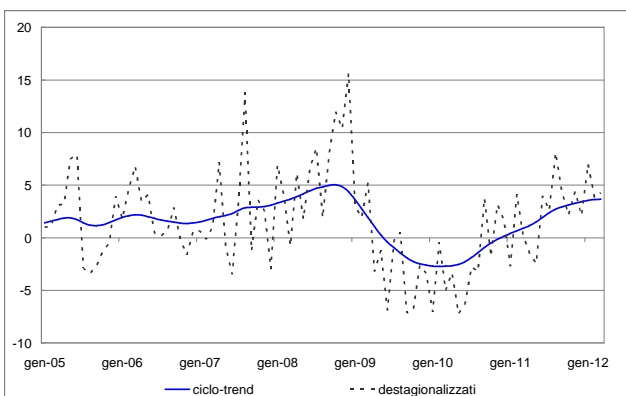
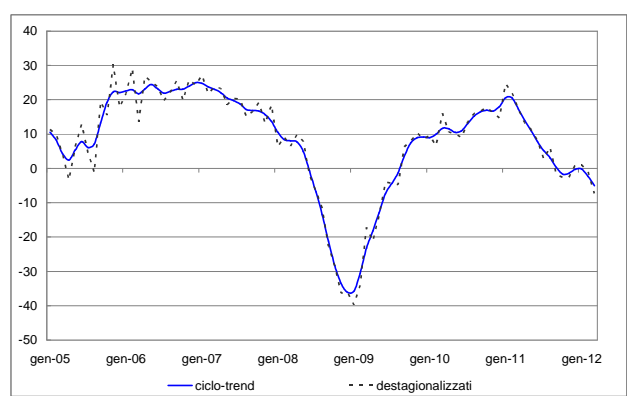


Grafico 6 - Previsioni produzione



² Nei grafici è inserita una linea verticale rossa in corrispondenza di gennaio 2011, mese in cui il campione dell'indagine è stato rivisto e ampliato.

2 Indicatori congiunturali

Tabella 1 - Clima di fiducia¹

Periodo di riferimento	Indice (base 2005=100)
dicembre-11	90,8
gennaio-12	89,3
febbraio-12	91,5
marzo-12	87,7

Tabella 2 - Produzione industriale

Periodo di riferimento	Saldo dati destagionalizzati	Saldo dati grezzi	Previsioni dati destagionalizzati	Previsioni dati grezzi
dicembre-11	1	-41	1	1
gennaio-12	-13	-6	1	11
febbraio-12	-10	12	-1	4
marzo-12	-10	9	-7	0

Tabella 3 - Ordini interni

Periodo di riferimento	Saldo dati destagionalizzati	Saldo dati grezzi	Previsioni dati destagionalizzati	Previsioni dati grezzi
dicembre-11	-22	-48	-7	-4
gennaio-12	-21	-9	-7	2
febbraio-12	-19	1	-5	-2
marzo-12	-22	-7	-13	-10

Tabella 4 - Ordini esteri

Periodo di riferimento	Saldo dati destagionalizzati	Saldo dati grezzi	Previsioni dati destagionalizzati	Previsioni dati grezzi
dicembre-11	-14	-41	0	3
gennaio-12	-13	-1	5	11
febbraio-12	-1	10	6	8
marzo-12	-9	3	5	5

Tabella 5 - Fatturato interno

Periodo di riferimento	Saldo dati destagionalizzati	Saldo dati grezzi
dicembre-11	-4	-37
gennaio-12	-23	-19
febbraio-12	-23	3
marzo-12	-15	7

Tabella 6 - Fatturato estero

Periodo di riferimento	Saldo dati destagionalizzati	Saldo dati grezzi
dicembre-11	-1	-34
gennaio-12	-10	-5
febbraio-12	-6	18
marzo-12	-6	11

Tabella 7 - Altre variabili (saldi)

Periodo di riferimento	Scorte dati destag.	Scorte dati grezzi	Occupazione dati destag.	Occupazione dati grezzi	Tendenze dell'economia dati destag.	Tendenze dell'economia dati grezzi
dicembre-11	2	1	0	-8	-41	-40
gennaio-12	7	5	1	-5	-33	-29
febbraio-12	4	7	1	2	-27	-24
marzo-12	4	7	-2	-3	-41	-37

Documento: Rapida_mar12

¹ Media aritmetica semplice dei saldi destagionalizzati delle aspettative a breve termine della produzione, degli ordini totali e delle scorte di prodotti finiti (con segno inverso). L'indice commentato presenta come base pari a 100 il dato medio registrato nell'anno 2005.