



*“Studi e Analisi” presenta
elaborazioni e indagini prodotte
dal Centro Studi nei suoi ambiti
d’interesse*

Indagine congiunturale Rapida sul settore manifatturiero milanese Dicembre 2011¹

*a cura di Valeria Negri
con la collaborazione di Valeria Pizzati*

A dicembre 2011 il clima di fiducia del manifatturiero milanese è sostanzialmente stabile rispetto a novembre, su valori storicamente modesti.

L’indice del clima di fiducia a dicembre si assesta a 91,0 (era 90,7 a novembre). La stabilità dell’indicatore deriva dalla compensazione dell’aumento delle previsioni di produzione (tornate appena positive dopo tre mesi sotto lo zero) e della riduzione delle scorte, con la contrazione degli ordini, in particolar modo sui mercati esteri.

In termini di giudizi, la produzione industriale aumenta (il saldo è ora leggermente positivo) così come il fatturato interno ed estero. L’occupazione raggiunge un saldo nullo, dopo 5 mesi di valori negativi.

Con riferimento alle prospettive per i successivi 3-4 mesi, le aspettative sugli ordini interni restano pressoché invariate per il quarto mese consecutivo, mentre le attese sugli ordini esteri recuperano ancora dopo la caduta di ottobre.

Infine, le opinioni sulle tendenze future dell’economia italiana, seppur in salita, permangono su livelli fortemente negativi.

¹ Da gennaio 2011 il campione dell’indagine è stato rivisto e ampliato: il numero delle imprese intervistate passa da 220 a 350, con una significatività statistica del 95% e un errore dello 0,05%. In ogni caso, i nuovi dati sono coerenti e confrontabili con la serie storica passata.

Centro Studi
Andrea Fioni Responsabile
Valeria Negri Macroeconomia e Congiuntura
Angela Signorelli Area sociale e mercato del lavoro
http://www.assolombarda.it/ mailto:stud@assolombarda.it Tel. segreteria: 02.58370.409



1 Grafici²

Grafico 1 - Clima di fiducia¹

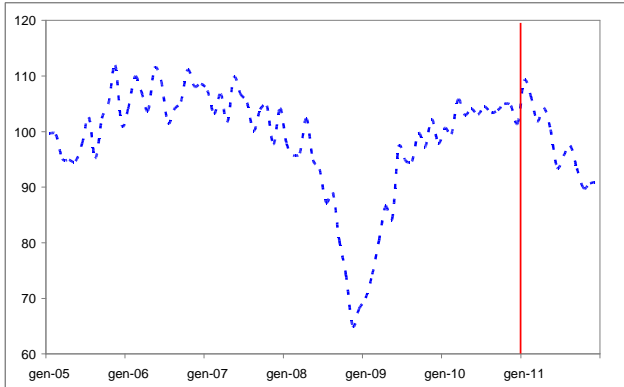


Grafico 2 - Produzione industriale

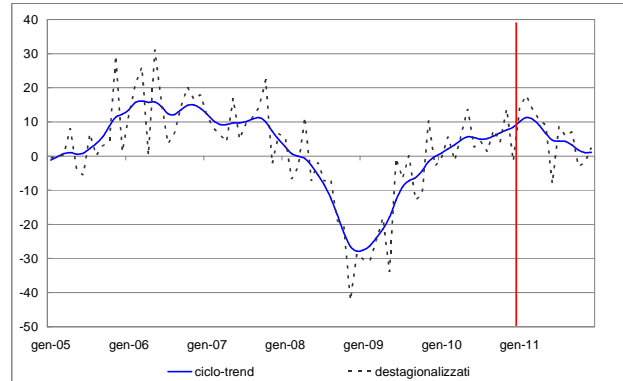


Grafico 3 - Ordini interni

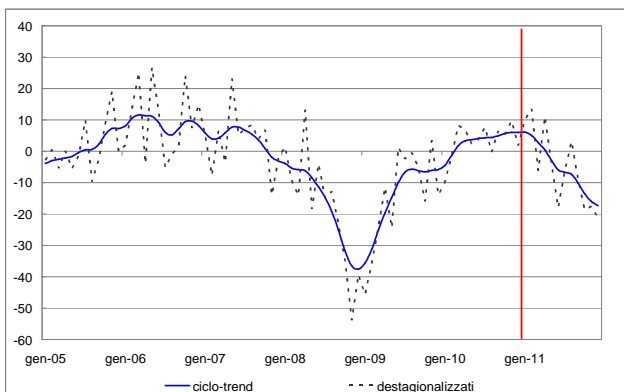


Grafico 4 - Ordini esteri

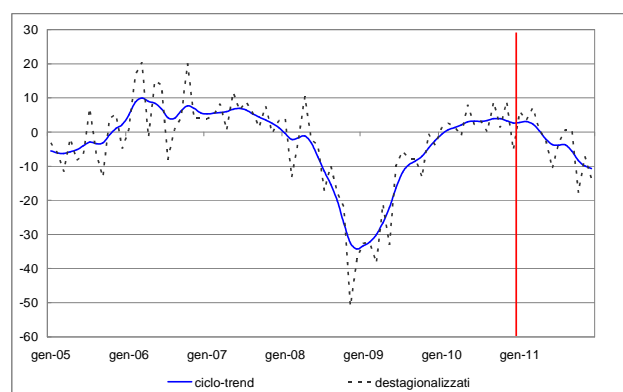


Grafico 5 - Scorte

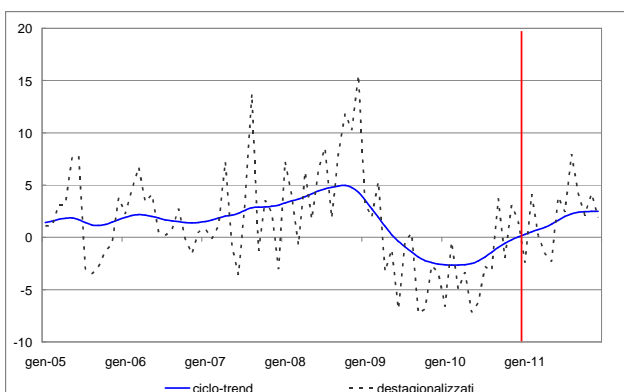
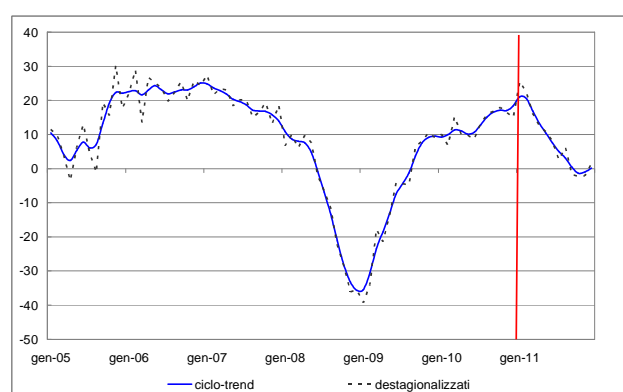


Grafico 6 - Previsioni produzione



² Nei grafici è inserita una linea verticale rossa in corrispondenza di gennaio 2011, mese in cui il campione dell'indagine è stato rivisto e ampliato.

2 Indicatori congiunturali

Tabella 1 - Clima di fiducia¹

Periodo di riferimento	Indice (base 2005=100)
settembre-11	93,4
ottobre-11	89,9
novembre-11	90,7
dicembre-11	91,0

Tabella 2 - Produzione industriale

Periodo di riferimento	Saldo dati destagionalizzati	Saldo dati grezzi	Previsioni dati destagionalizzati	Previsioni dati grezzi
settembre-11	7	51	-2	-7
ottobre-11	-3	-6	-2	-18
novembre-11	-2	-8	-2	-14
dicembre-11	3	-41	2	1

Tabella 3 - Ordini interni

Periodo di riferimento	Saldo dati destagionalizzati	Saldo dati grezzi	Previsioni dati destagionalizzati	Previsioni dati grezzi
settembre-11	-9	32	-8	-12
ottobre-11	-19	-23	-7	-21
novembre-11	-18	-23	-9	-19
dicembre-11	-21	-48	-7	-4

Tabella 4 - Ordini esteri

Periodo di riferimento	Saldo dati destagionalizzati	Saldo dati grezzi	Previsioni dati destagionalizzati	Previsioni dati grezzi
settembre-11	1	38	-3	-8
ottobre-11	-18	-20	-9	-20
novembre-11	-7	-13	-5	-13
dicembre-11	-14	-41	-1	3

Tabella 5 - Fatturato interno

Periodo di riferimento	Saldo dati destagionalizzati	Saldo dati grezzi
settembre-11	-3	42
ottobre-11	-18	-24
novembre-11	-13	-22
dicembre-11	-2	-37

Tabella 6 - Fatturato estero

Periodo di riferimento	Saldo dati destagionalizzati	Saldo dati grezzi
settembre-11	4	46
ottobre-11	-14	-14
novembre-11	-8	-15
dicembre-11	0	-34

Tabella 7 - Altre variabili (saldi)

Periodo di riferimento	Scorte dati destag.	Scorte dati grezzi	Occupazione dati destag.	Occupazione dati grezzi	Tendenze dell'economia dati destag.	Tendenze dell'economia dati grezzi
settembre-11	4	5	-8	-4	-40	-46
ottobre-11	2	3	-3	-2	-40	-44
novembre-11	4	2	-5	-5	-45	-49
dicembre-11	2	1	0	-8	-40	-40

Documento: Rapida_dic11

¹ Media aritmetica semplice dei saldi destagionalizzati delle aspettative a breve termine della produzione, degli ordini totali e delle scorte di prodotti finiti (con segno inverso). L'indice commentato presenta come base pari a 100 il dato medio registrato nell'anno 2005.