

# JOJOB, THE EASIEST WAY TO CARPOOL EVERY DAY!





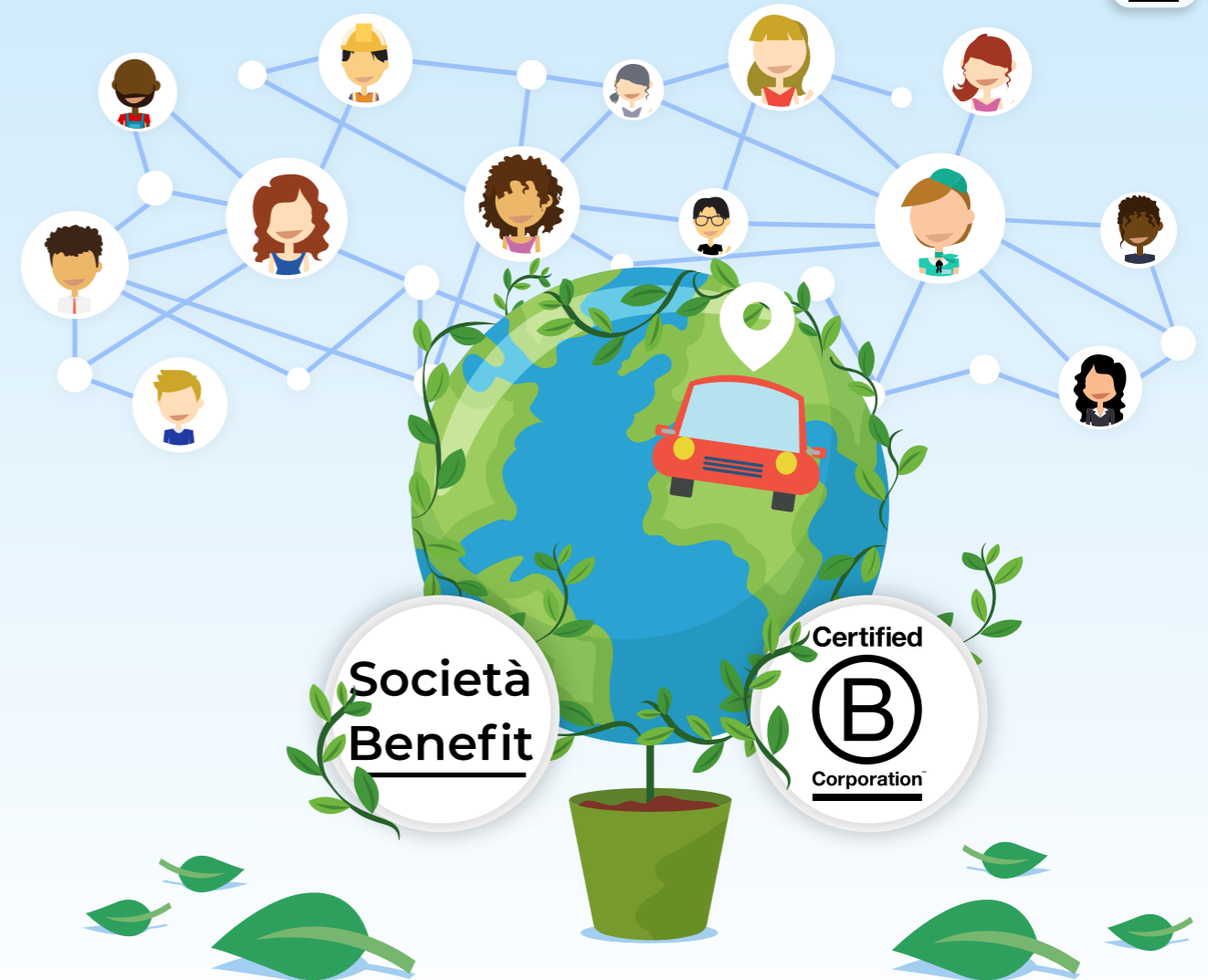
# CHI SIAMO

**JOJOB**  
Real Time Carpooling



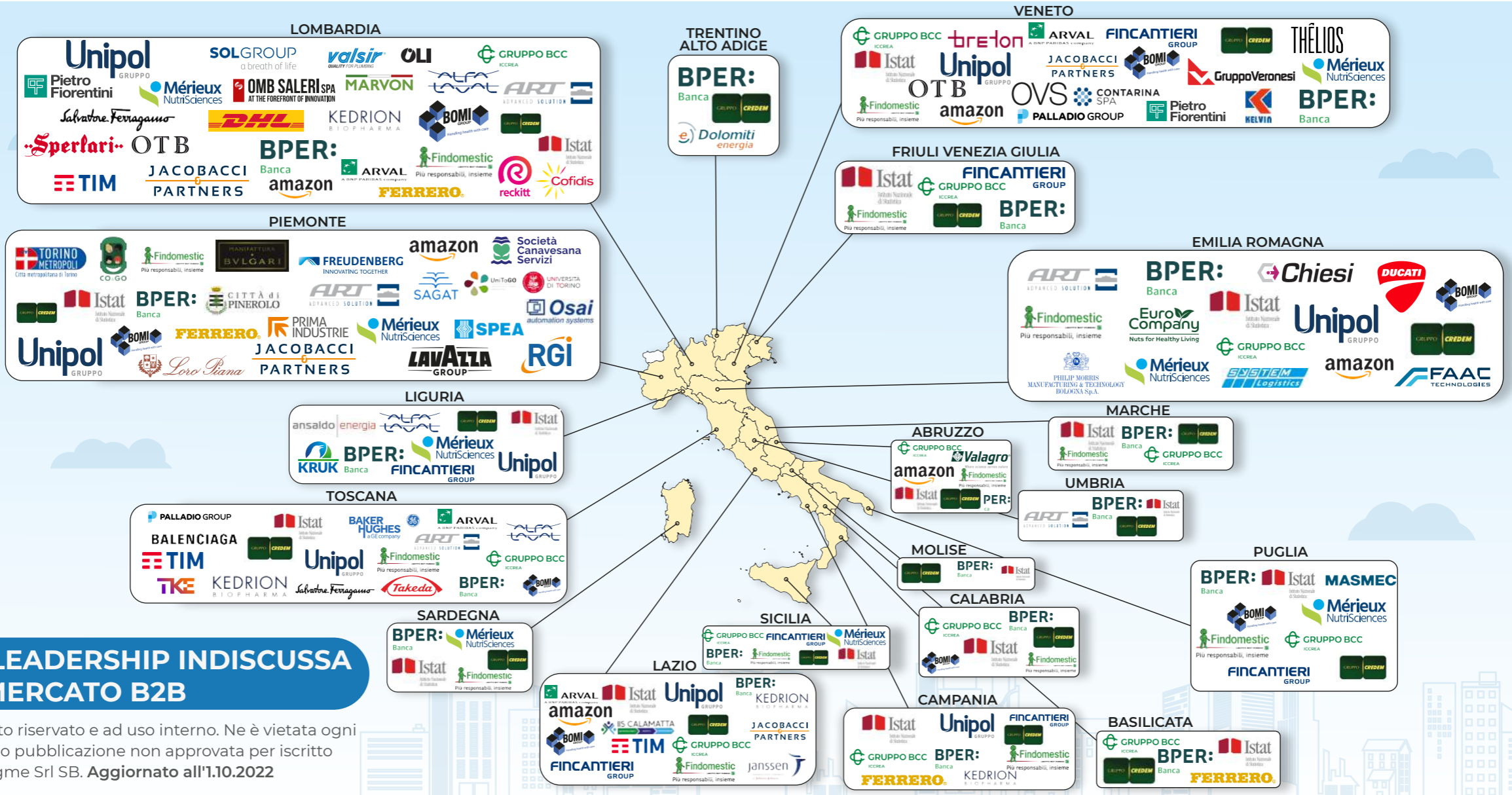
**Jojob Real Time Carpooling** è un servizio studiato e progettato da **Bringme S.r.l. Società Benefit & BCorp** per rispondere alle esigenze dei pendolari extra e suburbani che quotidianamente percorrono la tratta **casa - lavoro**.

L'obiettivo è ridurre l'impatto ambientale e diffondere la cultura della mobilità sostenibile attraverso il carpooling.





# LEADER DI MERCATO



## UNA LEADERSHIP INDISCUSSA NEL MERCATO B2B

Documento riservato e ad uso interno. Ne è vietata ogni diffusione o pubblicazione non approvata per iscritto dalla Bringme Srl SB. Aggiornato all'1.10.2022



# I BENEFICI PER I TUOI DIPENDENTI

**Meno costi per il tragitto casa-lavoro**

**Maggiore socializzazione**

**Una soluzione di trasporto alternativa, sicura ed altamente flessibile**

**Più parcheggi e risparmio di tempo nella ricerca**



## Soluzione unica per la mobilità casa-lavoro



Gestione della propria agenda e individuazione dei compagni di viaggio



Sistema di booking viaggi in real time



Gestione integrata delle transazioni tra passeggero ed autista



Chat interna per facilitare la comunicazione con l'equipaggio



Community aziendale ed eventuali servizi dedicati



Supporto costante da parte del Team JojobRT



# I BENEFICI PER LA TUA AZIENDA



Forniamo dati aggregati in real time per **PSCL**, bilancio di sostenibilità e **CSR**



Abilitiamo un'alternativa di trasporto sicura

Riduciamo la pressione sui parcheggi

Rendiamo l'azienda più green, promuovendo la cultura della sostenibilità

Incrementiamo l'employer branding rendendo l'azienda più raggiungibile e avvicinando nuove risorse



## Dati Mobilità/ PSCL

- ✓ Dipendenti iscritti
- ✓ Statistiche anagrafiche
- ✓ Itinerari e mappe di mobilità
- ✓ Statistiche tragitti

## Dati Carpooling

- ✓ Viaggi effettuati
- ✓ Classifiche
- ✓ Equipaggio Medio
- ✓ Incentivi

## Dati CSR

- ✓ CO<sub>2</sub> risparmiata
- ✓ Km risparmiati
- ✓ Risparmio economico



Misurare, monitorare e disporre dei risultati di mobilità, del carpooling e della CSR



**Attraverso il modulo Jojob PSCL** il Mobility Manager avrà a disposizione tutti i dati già elaborati, pronti per essere inseriti all'interno del Piano senza necessità di ulteriori azioni.

**Grazie al modulo PSCL**, Jojob fornisce al Mobility Manager il completo **monitoraggio** della riduzione dell'impatto ambientale secondo quanto prescritto dal decreto "rilancio" convertito nella Legge 17 luglio 2020 n.77 ed utilizzando i parametri ISPRA previsti nelle linee guida del Governo.



JojobRT fornisce uno strumento di monitoraggio previsto dal PSCL.





# CARPOOLING CARBON NEUTRAL



**SCOPE 1**  
Emissioni dirette dalle attività



**SCOPE 2**  
Emissioni indirette dall'importazione di energia

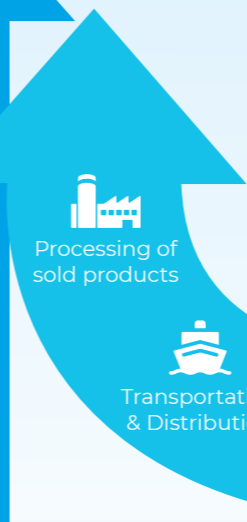
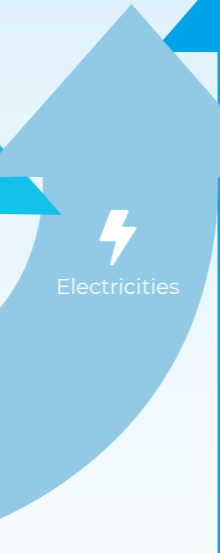


**SCOPE 3**  
Emissioni indirette dovute all'attività dell'azienda

**SCOPE 1**  
direct

**SCOPE 2**  
indirect

**SCOPE 3**  
indirect



- Purchased Goods
- Capital Goods
- Fuels
- Transportation & Distribution
- Waste
- Business Travel
- Leased Assets
- Employee Commuting
- Electricities
- Company Facilities
- Company Vehicles
- Processing of sold products
- Transportation & Distribution
- Use of sold products
- End-of-life treatment of sold products
- Leased assets
- Franchises
- Investment

Misurare in modo preciso le proprie emissioni è il punto di partenza per dimostrare la sostenibilità del proprio modello di business nel tempo. Grazie a Jojob sarà possibile identificare le emissioni di Scope 3, riferite alla categoria "Employee Commuting".



## Creare una community aziendale:

- ✓ All'interno di JojobRT viene creata una sezione con accesso riservato ai tuoi dipendenti.

## Attivare il servizio in azienda:

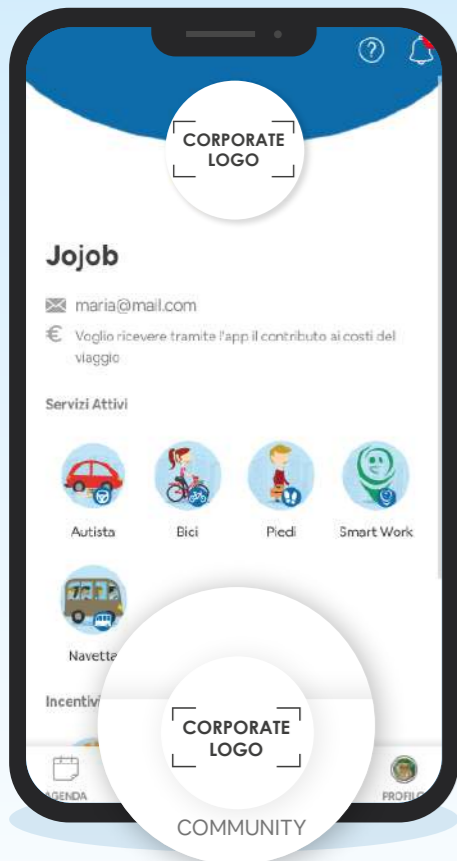
- ✓ Realizzazione ed invio di materiale grafico in formato digitale.
- ✓ Sessioni di formazione in presenza o da remoto.
- ✓ Supporto all'utenza nei giorni feriali.

## Misurare e monitorare i risultati:

- ✓ Dipendenti iscritti, viaggi effettuati, impatto ambientale e risparmio economico generato a supporto del tuo Bilancio di Sostenibilità e del PSCL.

## Personalizzazioni per l'azienda:

- ✓ Integrare ulteriori servizi per la mobilità dei pendolari.
- ✓ Predisporre e gestire campagne di incentivazione e fidelizzazione.
- ✓ Caratterizzare e modificare alcune funzionalità.



JojobRT Business è al contempo un'azione di welfare, di sostenibilità e mobilità per la tua azienda



**Jojob Bici&Piedi:** quantifica il risparmio di emissioni inquinanti derivanti dalla diffusione di una mobilità dolce permettendo ai tuoi dipendenti di certificare i propri tragitti percorsi a piedi o in bicicletta.



**Jojob Smart Working:** quantifica la riduzione di emissioni di CO<sub>2</sub>, il risparmio economico e di tempo generati attraverso la certificazione del non utilizzo dei mezzi di trasporto per recarsi in sede.



**Jojob Navette Aziendali:** efficienta l'utilizzo delle navette aziendali e quantifica la riduzione della CO<sub>2</sub> emessa nell'ambiente permettendo ai tuoi dipendenti di certificare la presenza a bordo.

I servizi aggiuntivi di JojobRT Business consentono all'azienda di fornire gli strumenti utili allo sviluppo di una mobilità sostenibile.



**Jojob Cashback** incentiva la mobilità sostenibile attraverso la pianificazione e l'avvio di campagne di fidelizzazione per i tuoi dipendenti anche mediante il riconoscimento di premi per i più virtuosi.

Ogni viaggio certificato rappresenta un'azione virtuosa, che verrà premiata con il **riconoscimento di una quota cashback**.



L'azienda definisce l'ammontare massimo del budget e **Jojob procede all'assegnazione del cashback** con una quota pari a €0,50/viaggio.

Il cashback accumulato dai dipendenti potrà essere convertito nei buoni digitali messi a disposizione da Jojob all'interno dell'app o potrà essere utilizzato per il pagamento dei viaggi in carpooling.

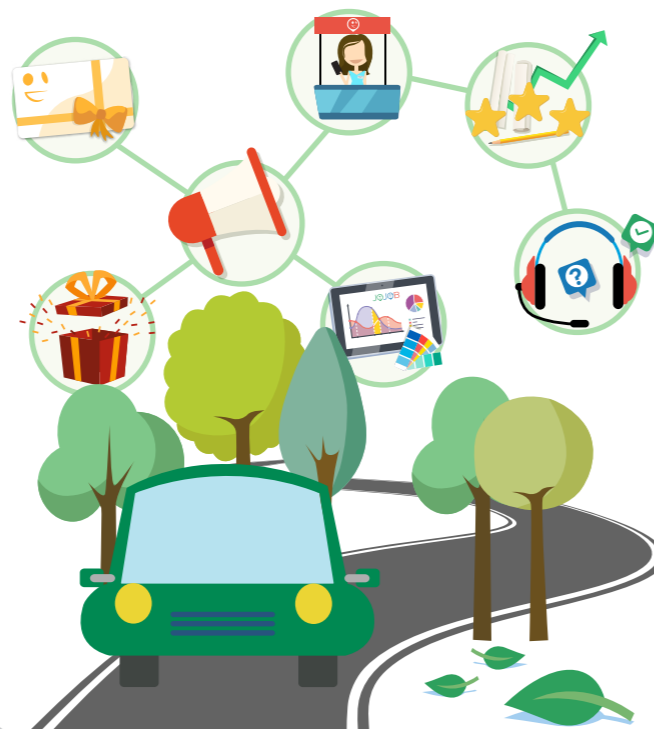


JojobRT incentiva i dipendenti al fine di massimizzare i risultati.



## Green Impact

Non è solo Carpooling, ma è il progetto di Mobilità Sostenibile per i tuoi dipendenti e per la tua azienda



## Limited Impact

Il Carpooling su misura per la tua azienda





## Green Impact

- ✓ Creazione Community
- ✓ Materiali di comunicazione
- ✓ Pannello di controllo dati globali e nominali
- ✓ Analisi azienda
- ✓ Attivazione fisica/digitale
- ✓ Affiancamento lancio servizio
- ✓ Campagne marketing
- ✓ Campagne personalizzate
- ✓ Possibili personalizzazioni
- ✓ Abilitazione sezione PSCL
- ✓ Attivazione servizi extra (Bici & Piedi, Smart Working, Navette, Carbon Neutral)
- ✓ Comunicazione esterna
- ✓ Supporto utenti
















## Limited Impact

- ✓ Creazione Community
- ✓ Materiali di comunicazione
- ✓ Pannello di controllo dati globali e nominali
- ✓ Analisi azienda
- ✓ Attivazione fisica/digitale
- ✓ Affiancamento lancio servizio
- ✓ Possibili personalizzazioni
- ✓ Attivazione servizi extra (Cashback, Bici & Piedi, Smart Working, Navette, PSCL, Carbon Neutral)
- ✓ Supporto utenti



## SERVIZI OFFERTI



-  Creazione della Community e abilitazione dell'App JojobRT personalizzata
-  Studio dei canali di comunicazione, della mobilità e popolazione aziendale
-  Attivazione fisica/digitale
-  Materiali digitali da diffondere in azienda
-  Affiancamento e supporto campagna di lancio del servizio
-  Pannello di controllo con dati globali e dati dei singoli utenti
-  Abilitazione sezione PSCL: monitoraggio riduzione impatto ambientale
-  Possibilità di attivazione dei servizi extra (Bici & Piedi, Navette, Smart Working, Carbon Neutral)
-  Possibilità di personalizzare le funzionalità dei servizi offerti
-  Supporto utenti e assistenza referenti aziendali
-  Campagne di fidelizzazione personalizzate
-  Adesione campagna marketing Green Impact, con investimento, al primo anno, fino al 60% del canone
-  Inseriremo la tua azienda nelle comunicazioni esterne di Jojob e faremo sapere agli altri il tuo impegno per la sostenibilità!










## BENEFICI

- ✓ Jojob si impegna ad ottenere l'adesione e l'utilizzo del servizio
- ✓ Mettiamo in atto un progetto di carpooling personalizzato per l'azienda
- ✓ Ci occupiamo di tutto noi, l'azienda non deve pensare a nulla
- ✓ Ti abilitiamo un'alternativa di trasporto ad un costo nettamente inferiore a qualunque altro
- ✓ Riduciamo la pressione sui parcheggi
- ✓ Consentiamo ai tuoi dipendenti di risparmiare migliaia di Euro
- ✓ Forniamo dati considerevoli per bilancio di sostenibilità, CSR e PSCL
- ✓ Rendiamo la tua azienda più raggiungibile
- ✓ Rendiamo la tua azienda più green e sostenibile
- ✓ Aumentiamo la socialità per i dipendenti



## SERVIZI OFFERTI

LIMITED  
IMPACT

-  Creazione della Community e abilitazione dell'App JojobRT personalizzata
-  Studio dei canali di comunicazione, della mobilità e popolazione aziendale
-  Attivazione fisica/digitale
-  Materiali digitali da diffondere in azienda
-  Affiancamento e supporto campagna di lancio del servizio
-  Pannello di controllo con dati globali e dati dei singoli utenti
-  Possibilità di attivazione dei servizi extra (Cashback, Bici & Piedi, Navette, Smart Working, PSCL, Carbon Neutral)
-  Possibilità di personalizzare le funzionalità dei servizi offerti
-  Supporto utenti e assistenza referenti aziendali

## BENEFICI

- ✓ Jojob si impegna ad ottenere adesioni al servizio
- ✓ Ti abilitiamo un'alternativa di trasporto
- ✓ Riduciamo la pressione sui parcheggi
- ✓ Consentiamo ai tuoi dipendenti di risparmiare
- ✓ Forniamo dati considerevoli per bilancio di sostenibilità e CSR
- ✓ Rendiamo l'azienda più raggiungibile e avviciniamo nuove risorse
- ✓ Rendiamo l'azienda più green e sostenibile





**ANALISI  
DELL' AZIENDA**



**CREAZIONE  
MATERIALI DI  
COMUNICAZIONE  
DIGITALI**



**ATTIVAZIONE  
APP JojobRT PER  
TUTTI GLI UTENTI**



**CAMPAGNE  
MARKETING  
PERSONALIZZATE**



**CREAZIONE  
COMMUNITY**



**AFFIANCAMENTO  
LANCIO SERVIZIO  
IN AZIENDA**



**ATTIVAZIONE  
FISICA/DIGITALE**



0 giorni

40 giorni



**Collaborare con una BCorp significa produrre effetti positivi  
sull'ambiente, sul territorio e sulle persone.**

**Sali a bordo anche tu?**

Vincenzo Raniti, Sales Manager

✉ [vincenzo.r@jojob.it](mailto:vincenzo.r@jojob.it)

☎ +39 370 1294496

[www.jojobrt.com](http://www.jojobrt.com)

