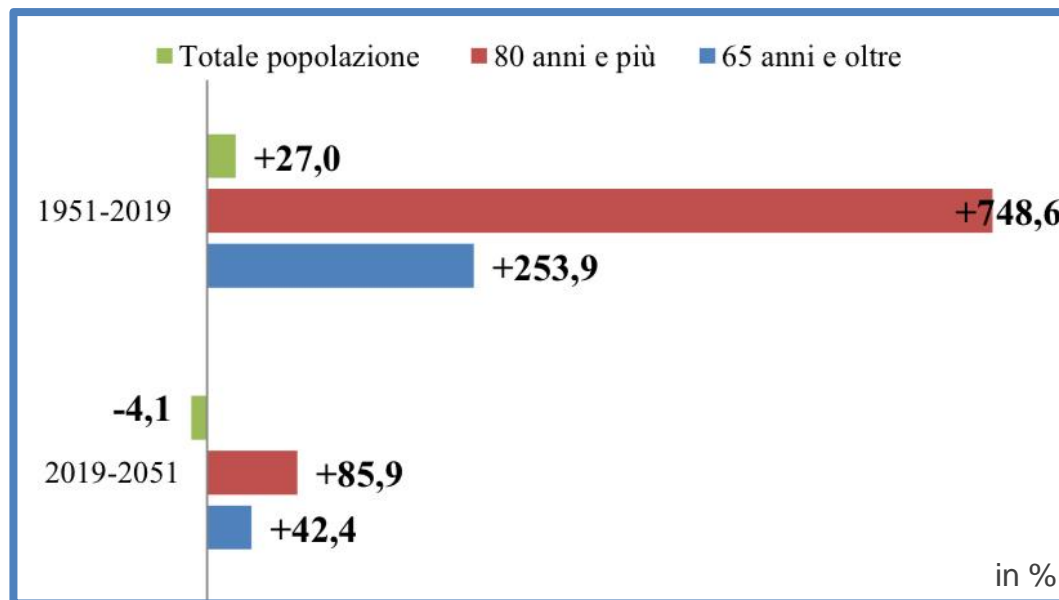




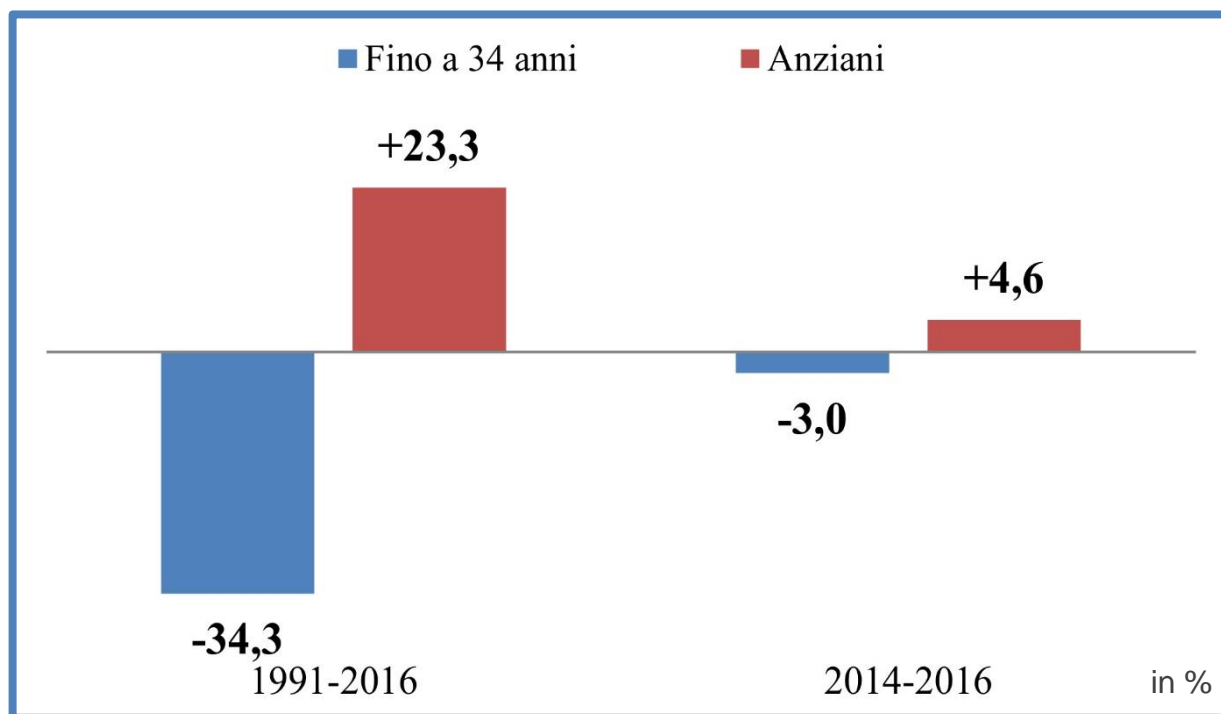
**SILVER**  
ECONOMY  
NETWORK

# Andamento degli anziani in Italia



	2018	2040	Diff.		Var. %	
			2008-2018	2018-2040	'08-'18	'18-'40
v.a.	<b>2.857.000</b>	<b>4.660.000</b>	<b>+615.000</b>	<b>+1.803.000</b>	<b>+27,4</b>	<b>+63,1</b>
% su anziani	<b>20,7</b>	<b>24,4</b>	<b>+2,0</b>	<b>+3,6</b>		

# Andamento dei consumi familiari di Millennial e Anziani negli ultimi 25 anni



## **39,9% ricchezza posseduta**

delle famiglie anziane sul totale della ricchezza delle famiglie

# Percezione della propria condizione economica: Anziani e totale della Popolazione



	<b>Anziani</b>	<b>Totale popolazione</b>	<i>Diff. %</i>
Con le spalle coperte	<b>62,7</b>	<b>36,2</b>	<b>+26,5</b>
Insicuro, senza coperture	<b>30,9</b>	<b>46,7</b>	<b>-15,8</b>
È tutto molto incerto	<b>6,5</b>	<b>17,1</b>	<b>-10,6</b>
<b>Totale</b>	<b>100,0</b>	<b>100,0</b>	<b>-</b>

**2 over 65 su 3 con le «spalle coperte»**  
contro 1 su 3 della popolazione italiana



# Spesa per Cultura e Viaggi degli Anziani



## +74% di visite in siti archeologici e monumenti

negli ultimi dieci anni

	2018	var. % 2008-2018
Teatro	<b>1.660.000</b>	+29,1
Cinema	<b>2.205.000</b>	+58,2
Musei, mostre	<b>2.368.000</b>	+47,0
Concerti di musica classica: opera	<b>851.000</b>	+13,3
Altri concerti di musica	<b>754.000</b>	+33,5
Spettacoli sportivi	<b>1.169.000</b>	+35,1
Discoteche, balere	<b>558.000</b>	+12,3
Siti archeologici e monumenti	<b>2.007.000</b>	+74,2

## +38,4% di over 65 in vacanza negli ultimi cinque anni

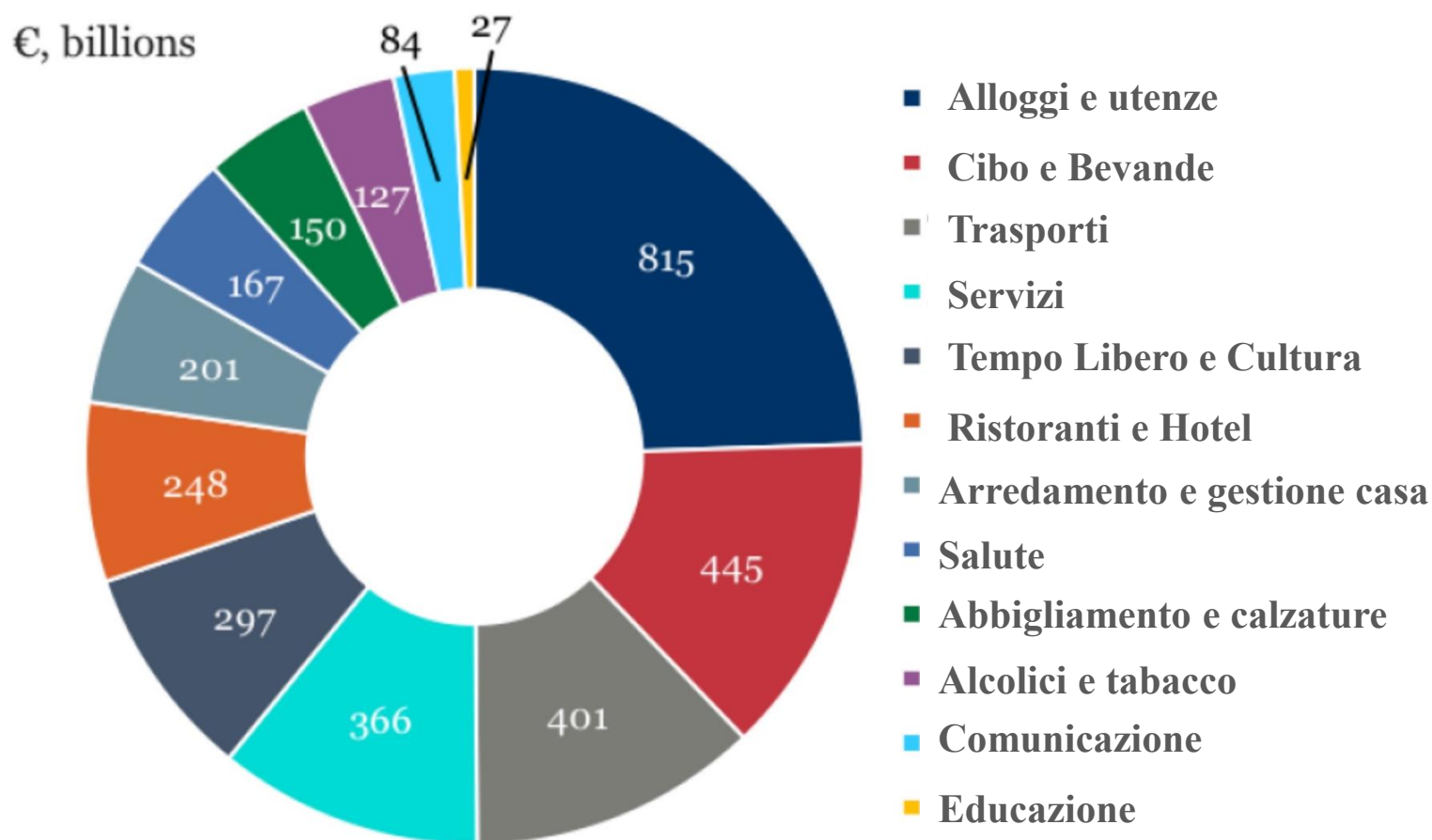
## +112,3% di over 65 in viaggio per lavoro

negli ultimi cinque anni

Tipologia di viaggio	2018	Var. % 2014-2018
Viaggio di vacanza <i>di cui</i>	<b>4.923.000</b>	<b>+38,4</b>
<i>Vacanza breve</i> <i>(1-3 notti)</i>	<b>2.242.000</b>	<b>+40,0</b>
<i>Vacanza lunga</i> <i>(4 o più notti)</i>	<b>2.681.000</b>	<b>+36,9</b>
Viaggio di lavoro	<b>620.000</b>	<b>+112,3</b>



# Distribuzione dei Consumi privati nella Silver Economy europea



# Chi siamo

Soci

Governance

Mission

Le innovazioni dei Partner

Cosa facciamo



# Chi siamo – Soci promotori



Il primo network di aziende che offrono prodotti e servizi a **Clienti over 65**.

Ci siamo costituiti come **Comitato Promotore** per creare soluzioni innovative alternative al mercato frammentato di oggi...





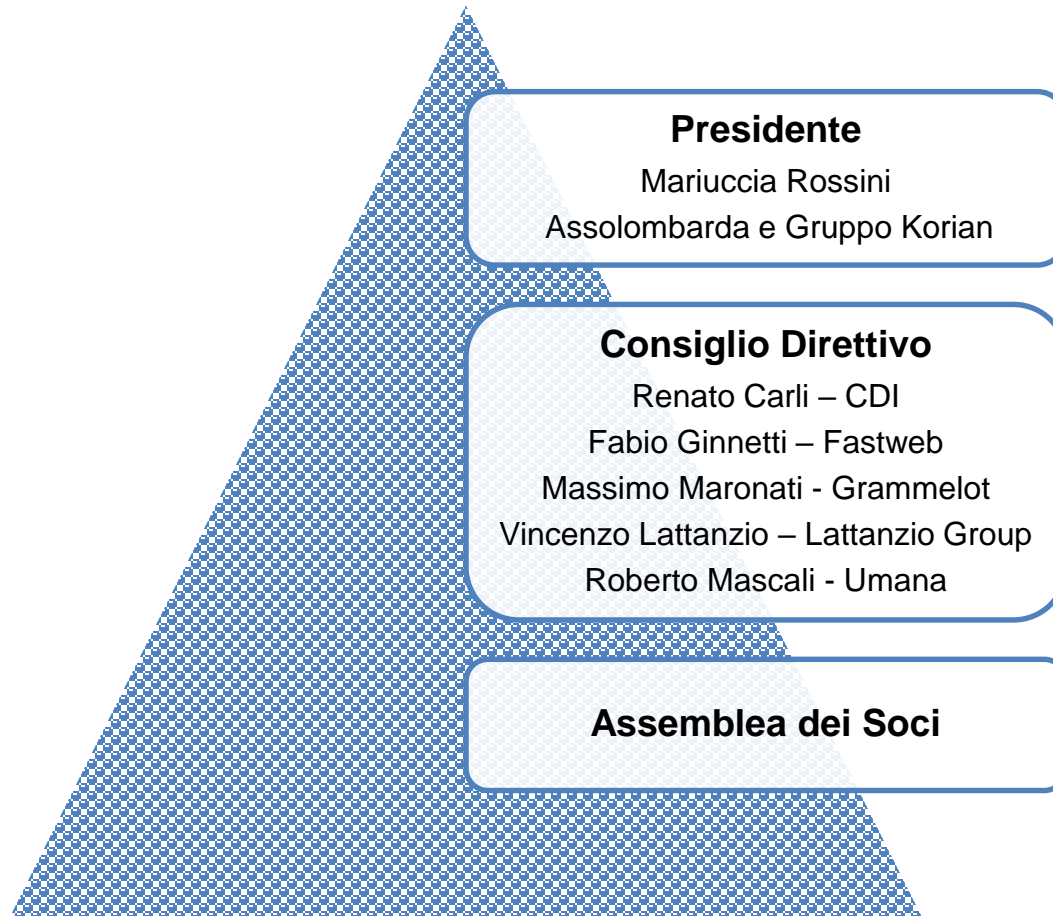
# Chi siamo – Soci ordinari



... e altri si sono uniti a noi avendo visto qualcosa di speciale nella nostra idea.



# Chi siamo - Governance



## Chi siamo - Mission



Supportiamo lo **sviluppo della Silver Economy** in Italia e promuoviamo soluzioni innovative a favore di un invecchiamento attivo, proponendo nuove modalità di approccio ai clienti silver.

Sosteniamo l'**aggregazione di imprese** per fare sistema tra servizi e prodotti pensati per il target degli over 65.

Il Silver Economy Network vuole, inoltre, acquisire **visibilità e accreditarsi** verso gli enti pubblici, regionali e nazionali, al fine di coinvolgere nelle attività tutti gli attori interessati a questo settore.



# Le soluzioni per i Silver



Sport e benessere



Viaggi e turismo



Farmaci



Alimentari e nutraceutici



Largo consumo



Attività culturali



Attività sociali



Cliente Silver



Sanità



Assistenza domiciliare



Entertainment



Lavoro e formazione



Altri servizi domiciliari



Dispositivi medici



Utilities



Servizi finanziari e assicurativi



Trasporti e mobilità



Arredamento e domotica



# Chi siamo – Le innovazioni dei partner



Peranziani è il primo portale con un'offerta completa di servizi per l'invecchiamento di qualità. Peranziani offre una piattaforma di incontro fra domanda e offerta per rispondere alle specifiche esigenze dei Senior, in ogni ambito della loro vita quotidiana.



La consulenza medica telefonica o in webconference, a disposizione 24 ore su 24, a casa come in viaggio, tramite una comoda App mobile che, inoltre, monitora i parametri medici e li salva nella cartella medica online by ICC, traducibile in 10 lingue, personale e sicura.



CIRFOOD, in collaborazione con ADI- Associazione Italiana di Dietetica e Nutrizione Clinica, ha messo a punto un menu per pazienti di ospedali e case di riposo affetti da problemi disfagici.



Un test diagnostico che è in grado di prevedere la caduta nelle persone over 65 e suggerire un percorso di prevenzione. Arricchirà Hunova, il robot per i programmi di riabilitazione di Movendo Technology.



# Chi siamo – Le innovazioni dei partner



Quiddis è un servizio online disegnato da Grammelot per la prevenzione della demenza senile e per la riabilitazione cognitiva e neuro motoria. I riabilitatori creano esercizi interattivi per i propri pazienti e li seguono anche da remoto, visualizzando progressi e personalizzando a seconda delle esigenze di ogni paziente.



L'assistente digitale che monitora con continuità gli ospiti di struttura, minimizzando le conseguenze dell'allettamento e riducendo i rischi di lesioni e cadute, sviluppato da una start up innovativa.



Umana propone una gestione innovativa e completa del family care intervenendo sulla selezione, formazione e assunzione in somministrazione dell'assistente, occupandosi direttamente degli aspetti amministrativi e riducendo così al minimo le complessità a carico della famiglia in modo flessibile, anche in ottica di welfare aziendale.



Cartella utente 4.0 è lo strumento digitale al servizio delle strutture socio-sanitarie per la gestione del percorso di cura dell'utente, fin dalla presa in carico. Un prodotto di Zucchetti Group – Softwareuno.



# Cosa facciamo – networking



## SILVER ECONOMY FORUM III EDIZIONE

GENOVA, 10-13 GIUGNO 2020







## **Silver Economy Network**

Organizzazione c/o Assolombarda

Via Pantano 9 - 20122 Milano

Tel. 02 58370517

[info@silvereconomynetwork.it](mailto:info@silvereconomynetwork.it)

[www.silvereconomynetwork.com](http://www.silvereconomynetwork.com)

