



# Infrastrutture di ricarica

Prodotti, servizi  
e contributi alle imprese



eSolutions  
Free2move

24/01/2021





## Soluzioni di Ricarica

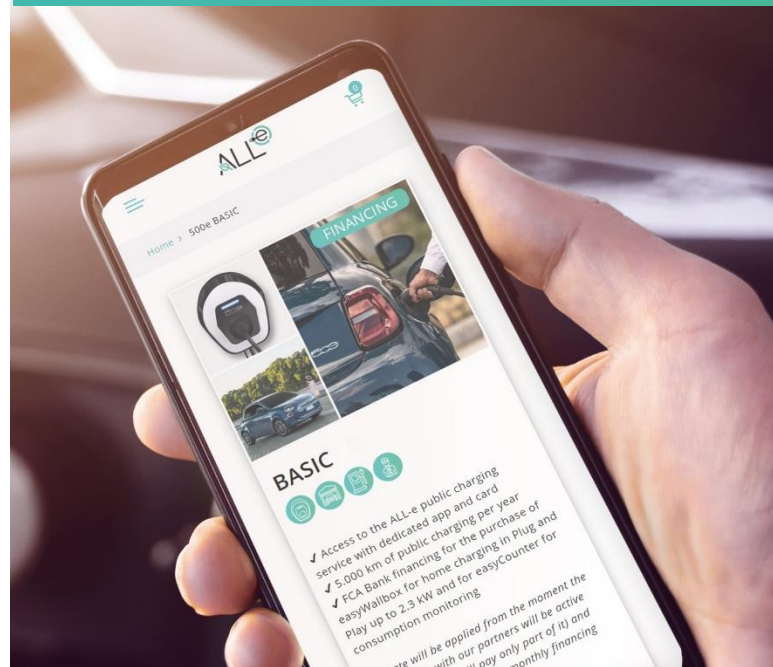
(EVSE)



Offriamo una serie completa di prodotti per la ricarica privata, aziendale e pubblica

## Charging as a Service

(Subscriptions)



Garantiamo un'esperienza di ricarica semplice e facile tramite abbonamenti mensili completamente digitali

## Advanced Energy Services

(V2G /energy management/2<sup>nd</sup> life batteries)



Partecipiamo al mercato dell'energia attraverso servizi energetici avanzati



## Corrente Alternata fino a 22 kW

### ProWallbox



Dispositivo di ricarica intelligente, flessibile e connesso  
Soluzione ideale per privati e proprietari di flotte e parcheggi

### Public



Dispositivi di ricarica smart progettati per caricare fino a 2 veicoli  
per un'esperienza sicura in ambienti pubblici e semi-pubblici

## Corrente Continua

### Fast

Q2 2022



Ricarica rapida in corrente continua grazie allo storage integration.  
Utilizzo delle second-life battery per limitare la potenza di connessione  
Funzionalità di ricarica smart

### Fleet

Q2 2022



Soluzioni V2G centralizzate per flotte  
Unità modulare chiavi in mano in grado di eseguire la connessione end-to-end dalle flotte EV direttamente alla rete elettrica





## Soggetti beneficiari

Le **Micro, Piccole e Medie Imprese (PMI)** aventi almeno una sede operativa in Lombardia regolarmente costituite da almeno tre anni ed iscritte nel Registro delle imprese

## Dotazione finanziaria

€ 3.750.000

## Tipologia ed entità dell'agevolazione

- Contributo a fondo perduto pari al **50% delle spese ammissibili**
- Erogato in **ordine cronologico** di ricezione delle domande
- Massimo erogabile: **150.000 euro**
- **Non cumulabile** con altri contributi regionali, statali ed europei



*Qualora la concessione dell'aiuto "de minimis" comporti il superamento del massimale, l'aiuto sarà rideterminato ai sensi dell'art. 14, comma 4 del DM 115/2017*



## Interventi ammissibili

- **acquisto e installazione** di nuovi dispositivi di ricarica elettrica per veicoli di categoria M, N, L
- **opere** edili, infrastrutturali e di adeguamento del sistema elettrico
- attività di **progettazione** (fino al 10% delle spese ammissibili)

## Entità dell'agevolazione

<b>Tipo di dispositivo</b> Potenza (kW) e modalità di corrente del dispositivo di ricarica	<b>Totale finanziamento massimo</b> <b>(50% delle spese ammissibili – IVA esclusa) per</b> <b>singolo dispositivo</b>
<b>Fino a 7,4 kW in AC</b> (ricarica lenta/slow) (MONOFASE)	<b>Fino a € 1500</b>
<b>Maggiore di 7,4 e fino a 22 kW in AC</b> (ricarica accelerata/quick) (TRIFASE)	<ul style="list-style-type: none"><li>• Per un solo punto di ricarica: <b>fino a € 2000</b></li><li>• Per più punti di ricarica: <b>fino a € 4000</b></li></ul>
<b>Maggiore di 22 e fino a 50 kW in DC</b> (ricarica veloce/fast)	<b>Fino a € 25.000</b>
<b>Maggiore di 50 kW</b> (ricarica ultra-veloce/ultra-fast)	> di 50 kW e fino a 150 kW: <b>fino a 60.000 €</b> > di 150 kW e fino a 350 kW: <b>fino a 95.000 €</b>



## 1° Fase: Domanda di ammissione al bando entro il 17.02.2022

- progetto di fattibilità tecnica ed economica
- cronoprogramma
- quadro economico dei costi dell'intervento

## 2° Fase: Rendicontazione complessiva finale

- progetto esecutivo
- certificato di collaudo avvenuto entro il 31 dicembre 2022
- rendicontazione delle spese sostenute



### Tempistiche di erogazione:

- 90 giorni per istruttoria, accoglimento domanda ed erogazione

### Adempimenti successivi:

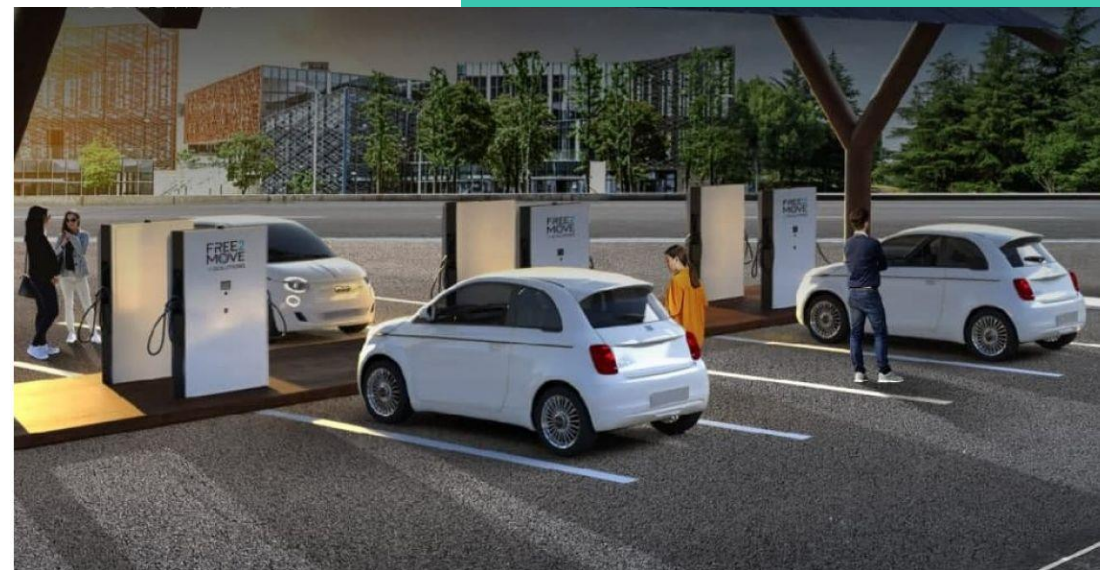
- mantenere l'infrastruttura di ricarica per 3 anni
- conservare tutta la documentazione per almeno 5 anni



Stanziati dal MITE **90 milioni di euro** in conto capitale destinati all' **acquisto e installazione di infrastrutture di ricarica** a partire da 7kW

(l'80% del fondo è destinato a progetti di infrastrutturazione di valore < 375k€)

- Il contributo è pari al **40% delle spese ammissibili** effettuate da imprese e professionisti
- viene erogato in un'unica soluzione in **ordine cronologico** di ricezione delle domande
- non è cumulabile con altri contributi pubblici
- è cumulabile con aiuti *de minimis* nei limiti dei massimali
- ciascun soggetto beneficiario può presentare **una sola richiesta di contributo**





- **Acquisto e messa in opera**

compresi installazione delle colonnine, impianti elettrici, opere edili correlate e strettamente necessarie, impianti e dispositivi di monitoraggio

Tipologia di spesa	Limiti
<b>Infrastrutture di ricarica in corrente alternata</b>	
<b>di potenza da 7,4 kW a 22kW inclusi</b>	
wallbox con un solo punto di ricarica	2.500 euro per singolo dispositivo
colonnine con due punti di ricarica	8.000 euro per singola colonnina
<b>Infrastrutture di ricarica in corrente continua</b>	
fino a 50 kW	1000 euro/kW
oltre 50 kW	50.000 euro per singola colonnina
oltre 100 kW	75.000 euro per singola colonnina

- **Connessione** alla rete elettrica

- **Progettazione**, direzione lavori, sicurezza e collaudi  
(fino al 10% del costo totale ammissibile per acquisto messa in opera)







Tipologia IdR	Potenza	Numero colonnine	Limite spesa ammissibile*	Contributo 40%	Spesa al netto del contributo
wallbox/colonnina 1 presa AC	7,4 kW	5	13.750 €	5.500 €	8.250 €
	22 kW	10	27.500 €	11.000 €	16.500 €
colonnina 2 prese AC	7,4 kW	5	44.000 €	17.600 €	26.400 €
	22 kW	10	88.000 €	35.200 €	52.800 €
stazione di ricarica DC	50 kW	2	100.000 €	40.000 €	60.000 €
	75 kW	1	50.000 €	20.000 €	30.000 €
	150 kW	1	150.000 €	60.000 €	90.000 €

\*Limite spesa ammissibile per acquisto e installazione (incl. progettazione, direzione lavori, sicurezza e collaudi)

## 1° Fase: Domanda di ammissione al contributo

- consente di posizionarsi in graduatoria e accantonare l'incentivo

## 2° fase: Richiesta di erogazione del contributo

- deve contenere la documentazione delle spese sostenute



### Tempistiche di erogazione:

- 120 giorni per istruttoria, accoglimento domanda ed erogazione

### Adempimenti successivi:

- mantenere l'infrastruttura di ricarica per 5 anni
- conservare tutta la documentazione

### Con provvedimenti del Ministero saranno definiti:

- i modelli di domanda
- i termini per la presentazione
- l'ulteriore documentazione da presentare
- le indicazioni operative per l'attuazione degli interventi



**CONTACT**

**Costantino Fassino**

COO

[Costantino.fassino@f2m-esolution.com](mailto:Costantino.fassino@f2m-esolution.com)

**CONTACT**

**Andrea Arcuraci**

Head of Commercial Operation

[Andrea.arcuraci@f2m-esolution.com](mailto:Andrea.arcuraci@f2m-esolution.com)

**CONTACT**

**Claudio Noferini**

Italy Sales Country Manager

[Claudio.noferinii@f2m-esolution.com](mailto:Claudio.noferinii@f2m-esolution.com)