



ASSOLOMBARDA
Confindustria Milano Monza e Brianza

Nord Milano: una vocazione ritrovata?

Interlem, via Milanese 20, Sesto San Giovanni
16 gennaio 2018

Franco Sacchi con la collaborazione di Elena Corsi, Alberta de Luca e Giorgio Monaci

TEMI PER L'AGENDA

- Un **sistema socio-economico e territoriale rilevante e composito**, con capacità di tenuta differenziata
- **Percorsi di uscita dalla crisi**: le condizioni abilitanti
- L'innesto della filiera **life science**: una nuova vocazione?
- **Alleanze multilivello**: difficile integrazione sistemica, ma efficace raccordo di reti parziali su progetti
- Verso un'**agenda territoriale** per lo sviluppo

SISTEMA SOCIO-ECONOMICO E TERRITORIALE

- Un **sistema economico-territoriale rilevante e composito**, con una relativa capacità di tenuta demografica e una pronunciata difficoltà a mantenere i livelli occupazionali negli anni più acuti della crisi
- Un calo relativamente più contenuto dell'**occupazione manifatturiera** e un andamento migliore per alcuni segmenti dei **servizi**
- **Prove di innovazione** in corso

1

IL TERRITORIO



7 COMUNI - 57,9 Km² (3,7 % di CMM)



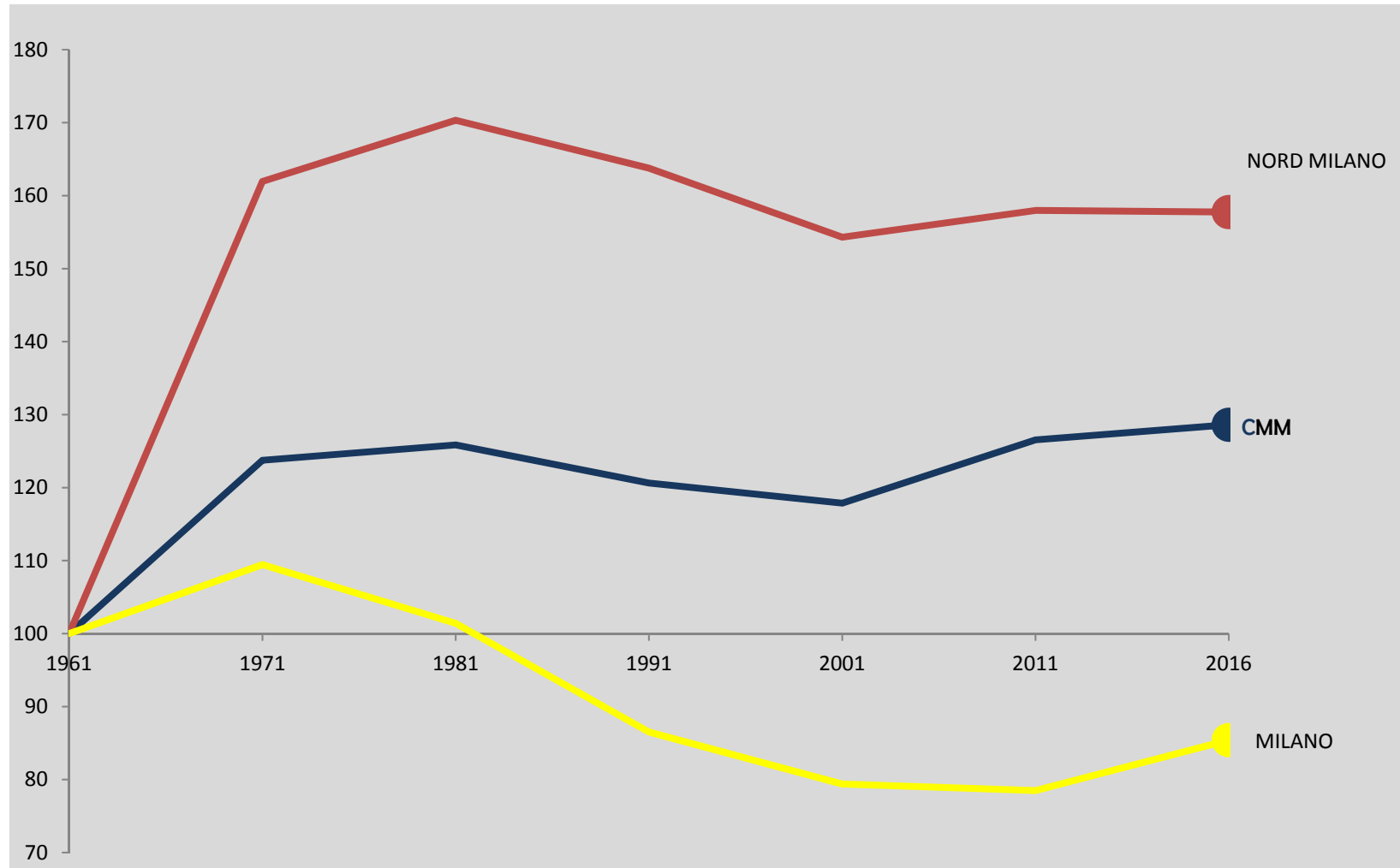
316.557 RESIDENTI [2016]
(9,9 % di CMM)



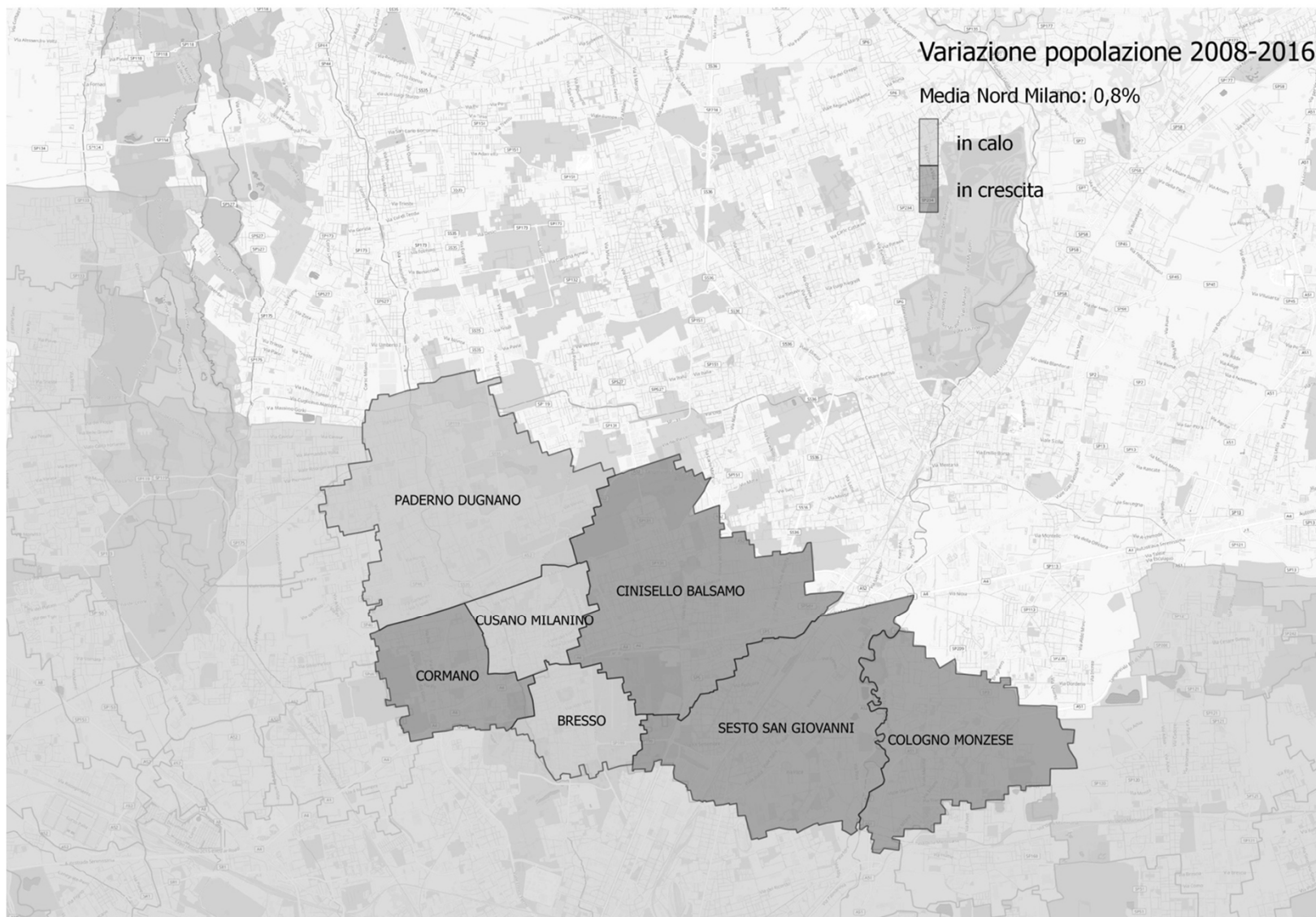
93.082 ADDETTI
AL SETTORE PRIVATO [2015] (6,5 % di CMM)

2 | DEMOGRAFIA

Andamento popolazione residente 1961 – 2016 (1961 = 100)

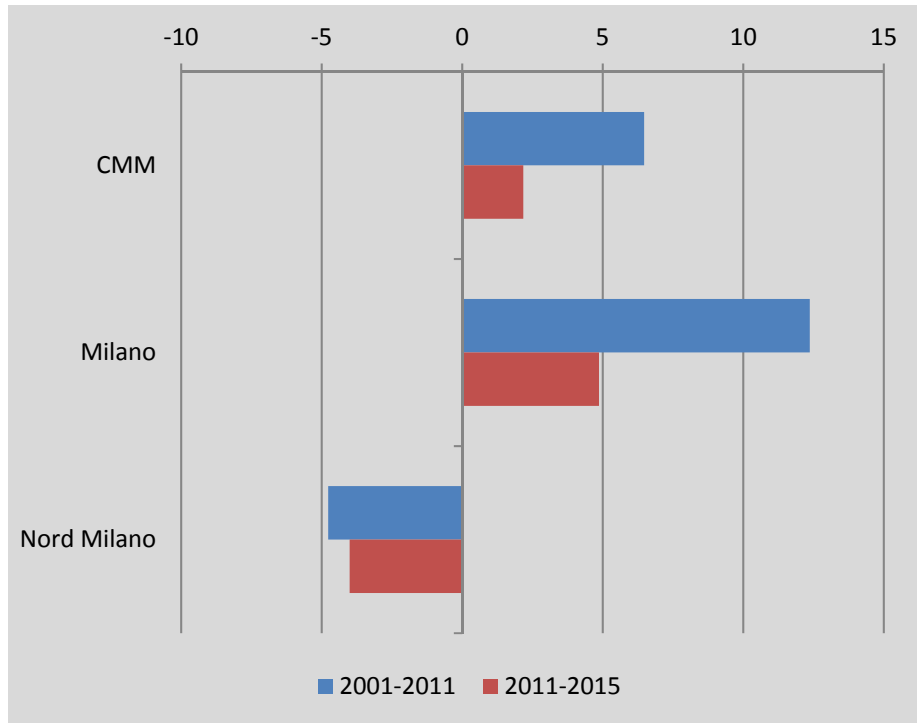


3 DEMOGRAFIA

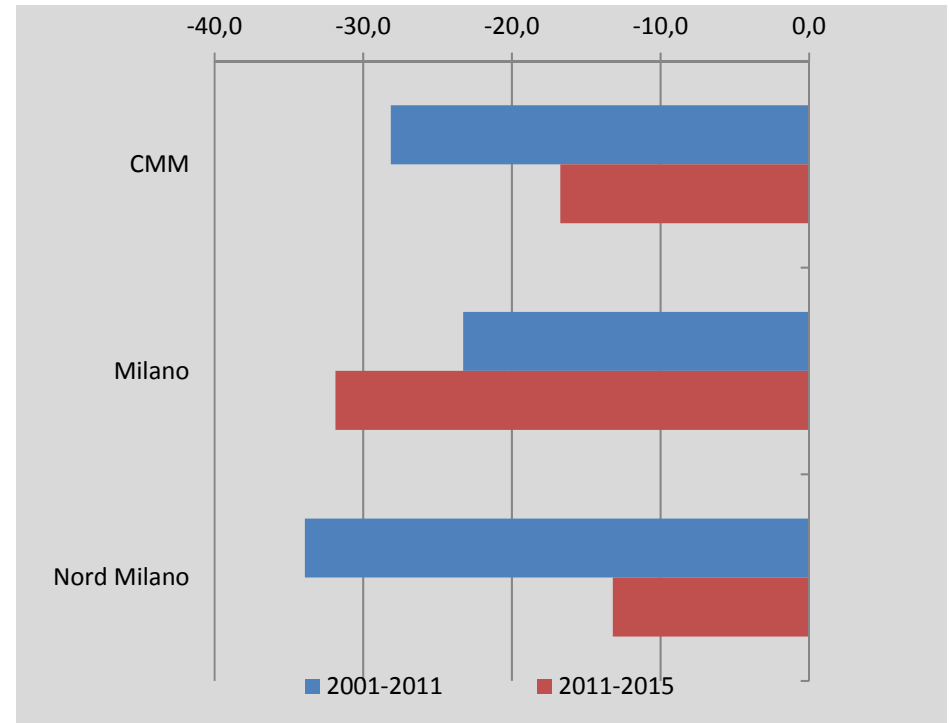


4 | OCCUPAZIONE

Variatione addetti al settore privato 2001 - 2011 - 2015

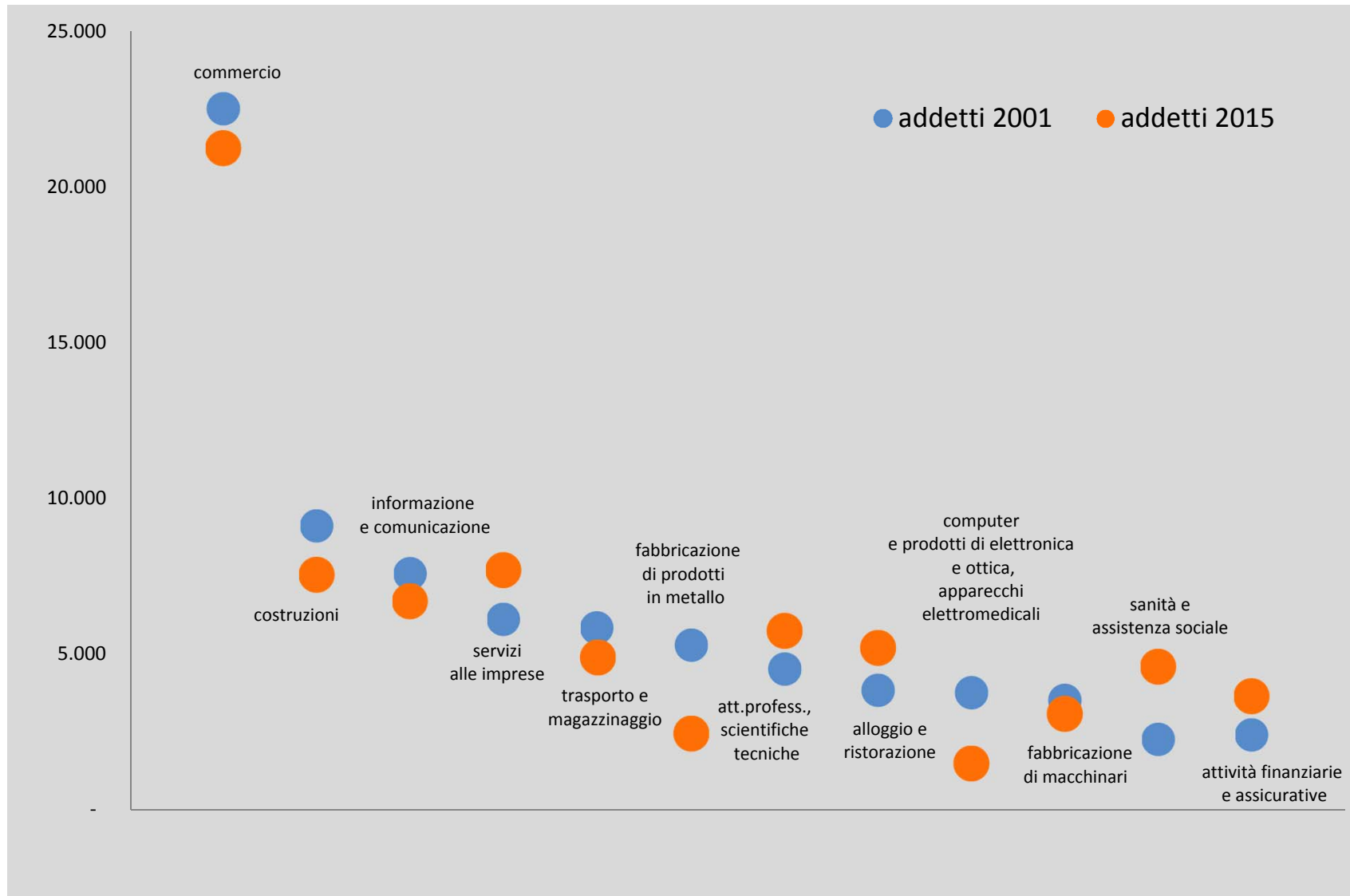


Variatione addetti al settore privato manifatturiero 2001 - 2011 - 2015



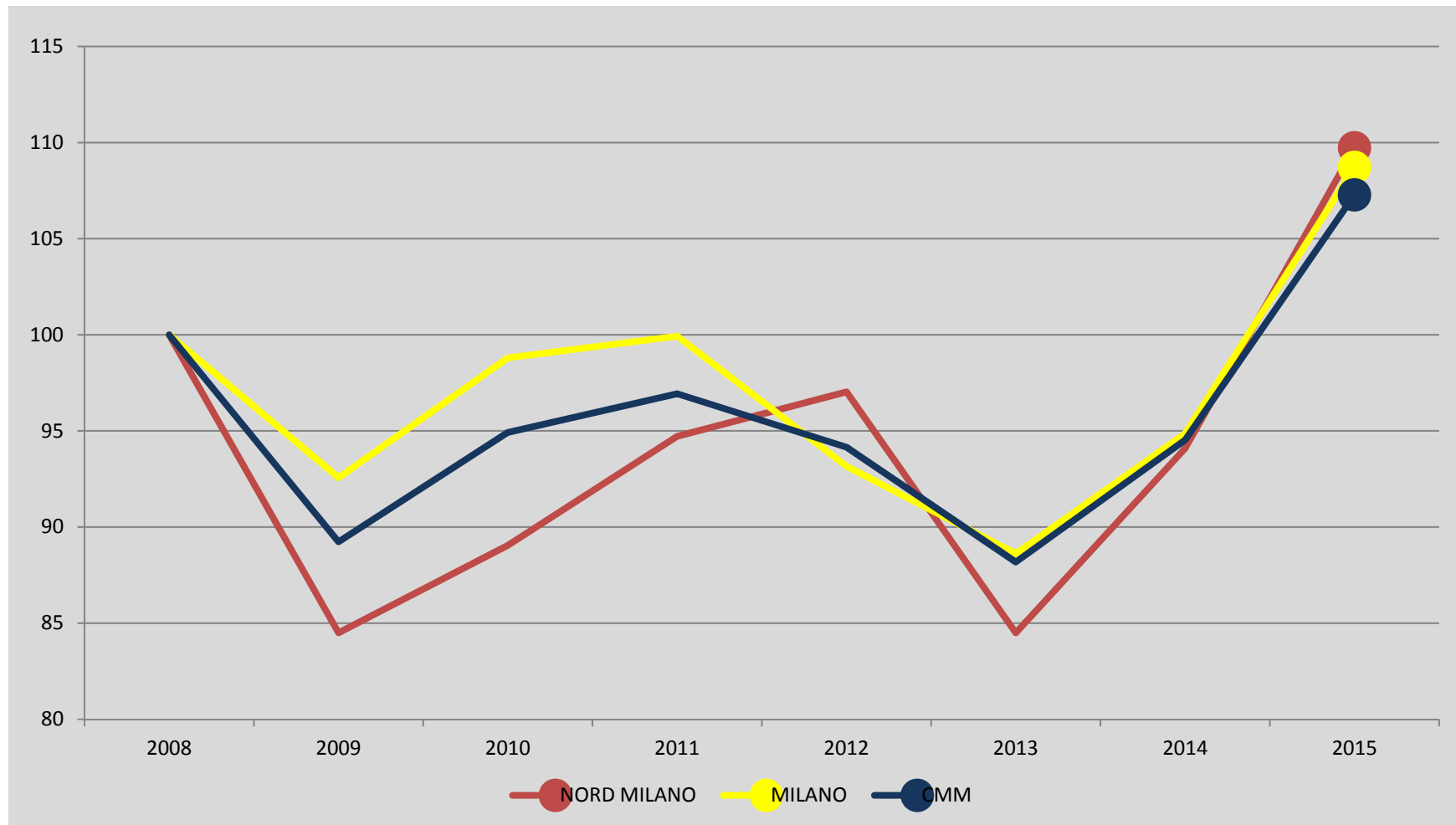
5 OCCUPAZIONE

Addetti al settore privato 2001 – 2015: primi 12 settori



6 | OCCUPAZIONE

Andamento avviamenti al lavoro 2008 – 2015 (2008 = 100)





PERCORSI DI USCITA DALLA CRISI

- I **percorsi di uscita dalla crisi** sono articolati territorialmente e settorialmente (oltre che nel tempo): non vince necessariamente il centro contro la periferia o la specializzazione (o un tipo di specializzazione) contro la diversificazione produttiva
- Sono agevolati i territori che hanno identità e dimostrano volontà di **lavorare come un sistema**, rafforzando le connessioni tra imprese, lavoro, istituzioni e territorio e costruendo capability di gestione di progetti sviluppo
- Le **condizioni abilitanti** un nuovo ciclo di sviluppo: connessioni a monte e valle delle filiere produttive, riproduzione allargata di competenze, innovazione digitale, internazionalizzazione, mobilità e servizi, semplificazione, rafforzamento delle relazioni territoriali metropolitane (nord-sud ed est-ovest)... e coordinamento delle azioni

7 | INFRASTRUTTURE DI MOBILITÀ

PREVISIONI D'INTERVENTO PER IL SISTEMA DELLA MOBILITÀ

RETI INFRASTRUTTURALI ESISTENTI

-  Viabilità
-  Trasporto pubblico su ferro (o altri sistemi di forza del TPL)

INTERVENTI INFRASTRUTTURALI

-  Opera completata
-  Lavori in corso
-  Progetto definitivo o esecutivo
-  Progetto preliminare
-  Indicazione o Progetto di fattibilità
-  # N° identificativo
-  # In linea con le tempistiche previste
-  # Criticità in merito alle tempistiche previste

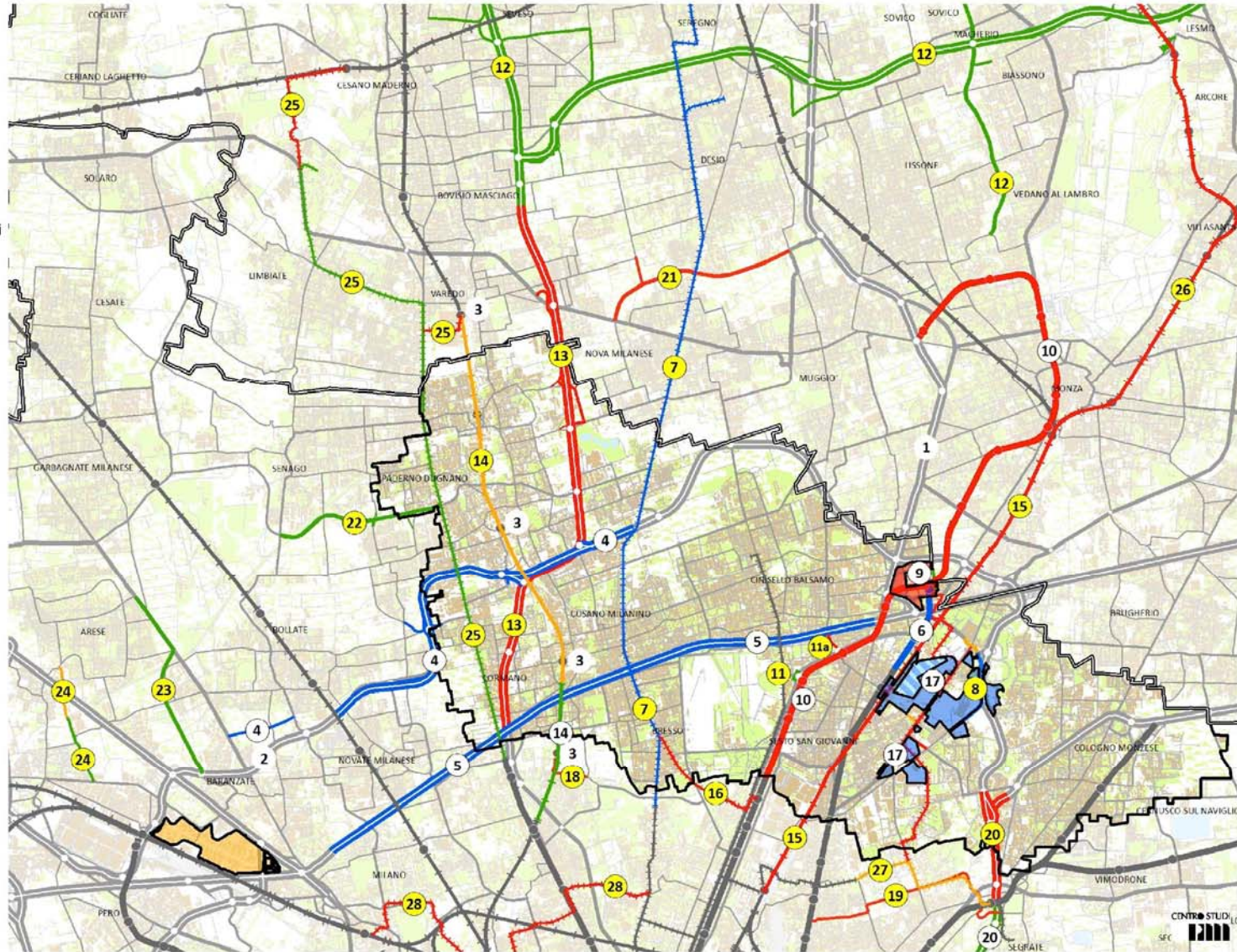
TRASFORMAZIONI URBANISTICHE

-  Nodo di Bettola
-  Città della Salute e della Ricerca
-  Aree Ex Falck e Scalo Ferroviario
-  Post Expo

CONFINI

-  provinciali
-  Nord Milano

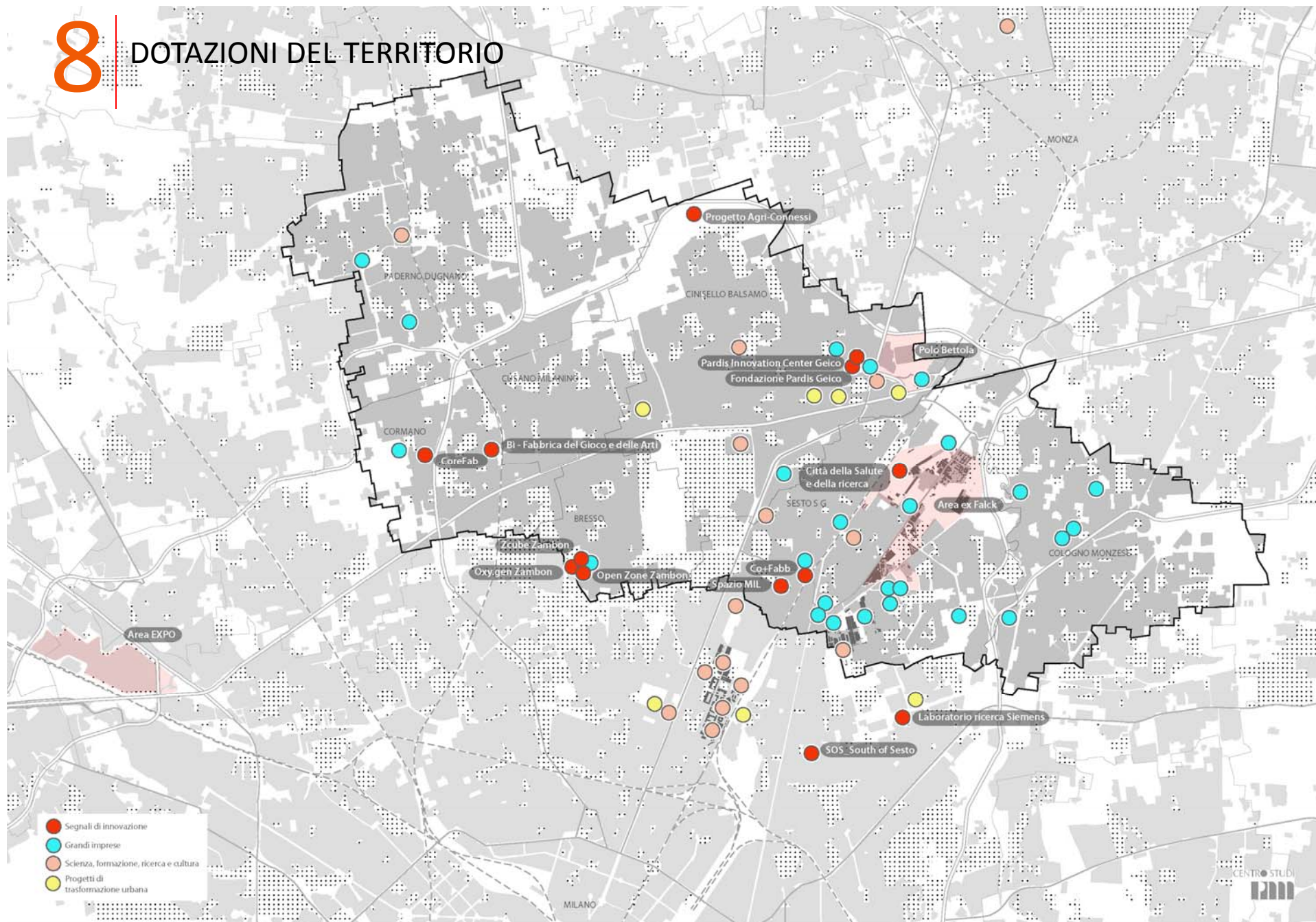
CON_05_17_ELA_TV_30_AV30



CENTRO STUDI
SEC

8

DOTAZIONI DEL TERRITORIO



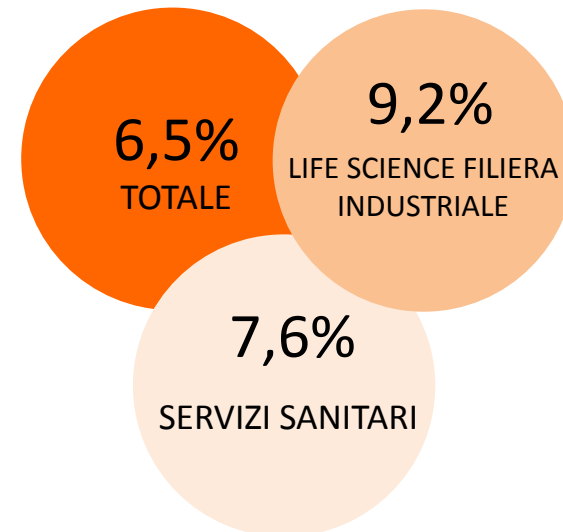
FILIERA LIFE SCIENCE

- L'innesto della **filiera life science** (es. Città salute, Zambon, ecc.): che ruolo e rilevanza potrà rivestire? Siamo di fronte a nuova vocazione territoriale? Occorre una nuova strategia unitaria socio-economica e territoriale? Come sviluppare complementarità con altri progetti d'innovazione alla scala metropolitana (es. quali relazioni con post-Expo)? Come promuovere riproduzione allargata delle competenze (es. quali rapporti con le strutture della ricerca e dell'alta formazione già presenti)?...
- I cambiamenti tecnologici - e la nuova divisione territoriale del lavoro – sono connessi ai comportamenti degli uomini in «carne e ossa» e alla capacità di «adattamento» delle comunità territoriali e non di soggetti astratti e privi di responsabilità sociale. Processi di rinnovamento della struttura economica hanno bisogno **innovazione sociale**

9 | OCCUPAZIONE



**% Addetti al settore privato
Nord Milano / Città metropolitana [2015]**

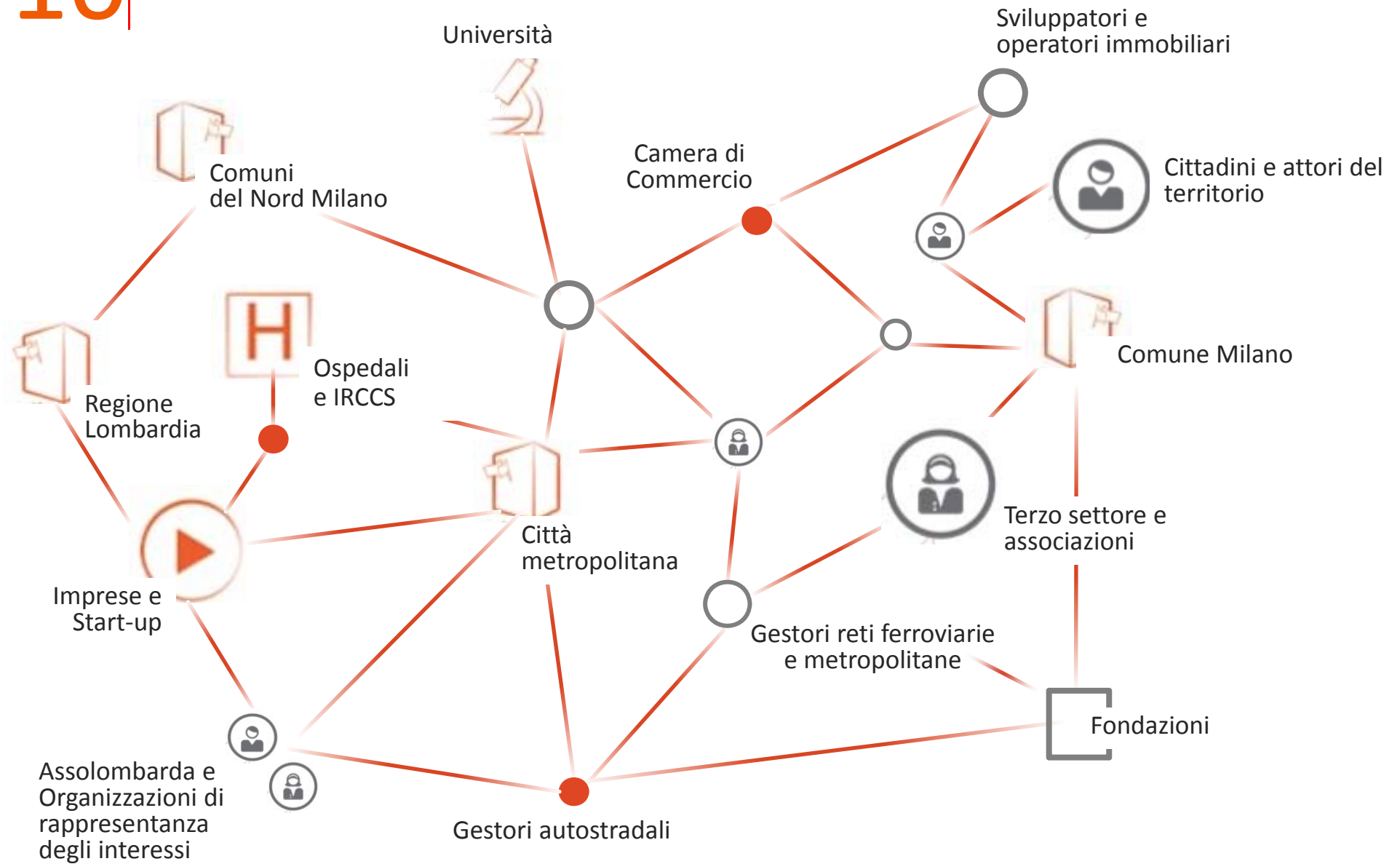


ALLEANZE MULTILIVELLO

- Occorre una **rilettura strategica delle partnership** pubblico-private al fine di supportare una prospettiva d'innovazione, progettando, producendo e utilizzando risorse locali e internalizzando risorse extralocali per metterle al servizio delle comunità territoriali
- **Come ripensare alleanze multilivello** (imprese, forze sociali, multiutility, Comuni; Città metropolitana, Regione, autonomie funzionali...)?

10

RETE DI ATTORI



VERSO UNA PROPOSTA DI AGENDA TERRITORIALE

- **Retoriche e prassi:** l'insoddisfazione verso «grandi visioni» unitarie che producono piani organici sulla carta a cui corrispondono pratiche scomposte nel giorno dopo giorno
- Alle difficoltà strutturali di integrazione sistemica si risponde con un efficace **raccordo di reti parziali su progetti**
- Proposta di agenda territoriale di «matrice Confindustriale»: **idee + progetti + processo di coordinamento** tra una molteplicità di soggetti, entro una prospettiva temporale e con selezione delle priorità