

LA LEAN ORGANIZATION IN SPINA



SPINA

CRESCITA

90s'

Franco Spina, fonda la sua prima società: **RA.EL**; agenzia di rappresentanza di materiali elettromeccanici.

00s'

2011

Apra la prima filiale estera: **Spina Group Egypt Ltd.**

2013

Apra la seconda filiale estera: **Spina Group Mexico Industrial Solution S. de R.L. de C.V**

2014

Aprono le filiali estere in Nigeria e in Olanda: **Spina Group Africa Industrial Solution Ltd.** e **Spina Group Netherlands B.V.**

2015

Apra la quinta filiale estera a Dubai: **Spina Group Middle East DMCC**

POLI PRODUTTIVI

SCHIAVETTI TEKNO . Passerelle



EUROCAVI . Cavi speciali



ATEX . Antideflagrante



JUST SOLUTIONS

BUSINESS UNITS



PRODUCTION BRANDS



BULK & SYSTEMS



WORKSHOPS & LABS



SPARES & CONSUMABLES

I NOSTRI SERVIZI

Ufficio tecnico **dedicato**

Prodotti **customizzati**

Magazzino dedicato

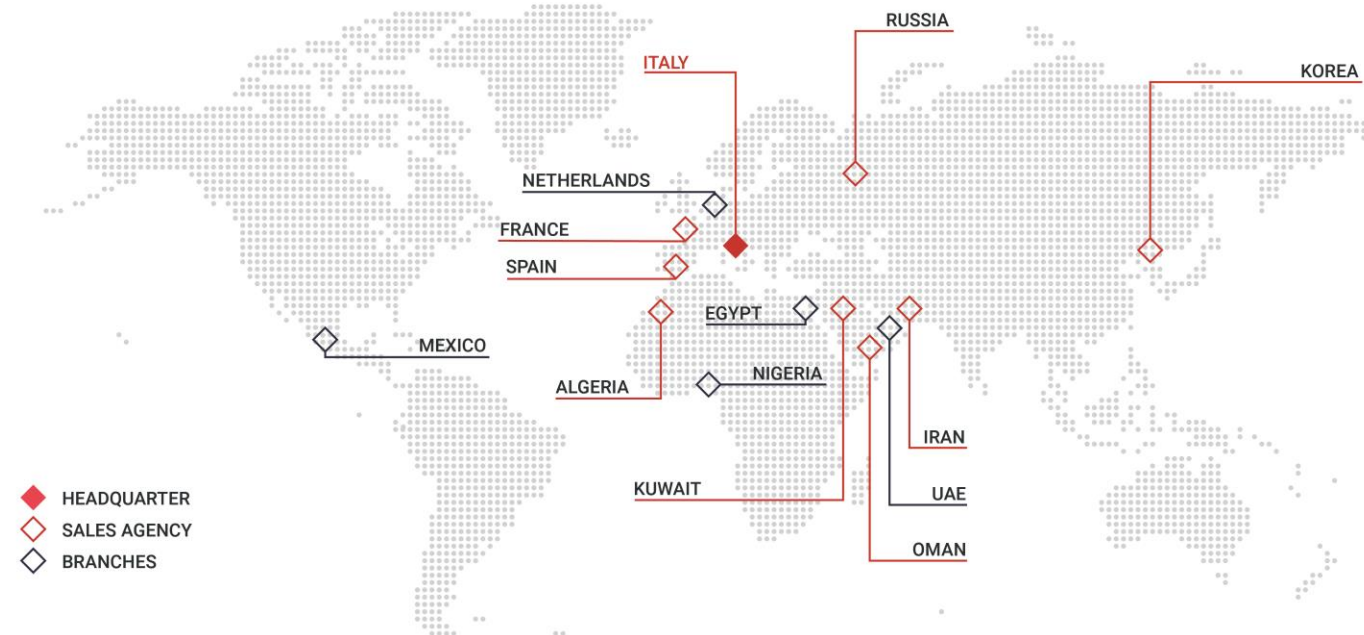
Personalizzazione degli imballi

Unico interlocutore per ogni categoria di prodotto

E-procurement, semplificazione nella gestione degli acquisti

INDUSTRIAL CONTRACTOR

Spina, industrial contractor italiano fortemente orientato al mercato internazionale dell'impiantistica industriale ha 4 business unit: **Production**, **Bulk & Systems**, **Workshop & Labs**, **Spares & Consumables**, più di 100 collaboratori in 6 paesi, 3 linee produttive made in Italy e 16 categorie di prodotto.



I NUMERI



LEAN ORGANIZATION IN SPINA – IL FATTORE UMANO

Per crescere è necessario
snellire
i processi principali

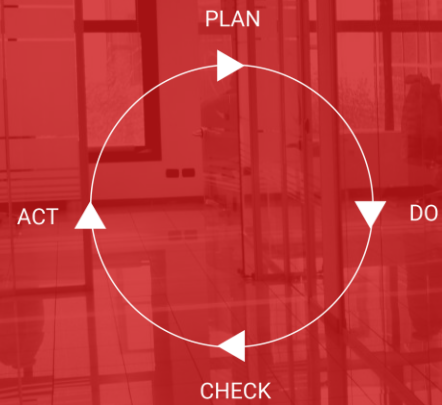
Forte **sponsorizzazione della proprietà e del management** che hanno **saputo rimettere in discussione i metodi** adottati per un ulteriore loro miglioramento.



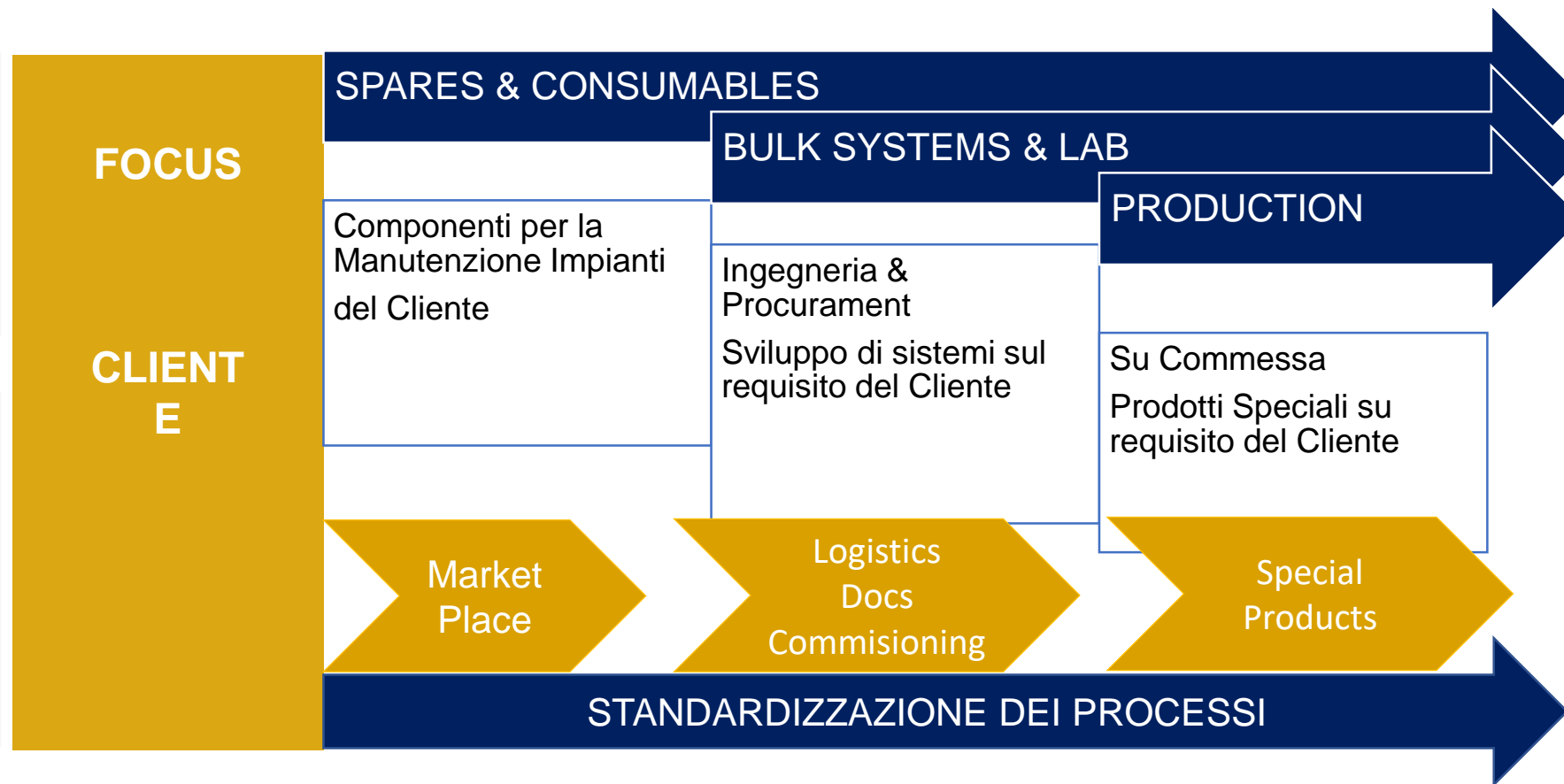
SIAMO CERTIFICATI ISO 9001 DAL 2005

APPROCCIO ADOTTATO

Un approccio lean significa
ragionare in un'ottica di
miglioramento continuo



LA REALIZZAZIONE DEL PRODOTTI/SERVIZIO



LA REALIZZAZIONE DEL PRODOTTI/SERVIZIO



Molteplici Processi

Tecniche Lean

- Spaghetti Chart
- Mappatura – Sprechi
- 5S e Ottimizzazione dei Flussi – Lead Time
- «Proviamo» vs. «Abbiamo sempre fatto Così»



PROCESSO
VA
Per il Cliente

Miglioramento Continuo

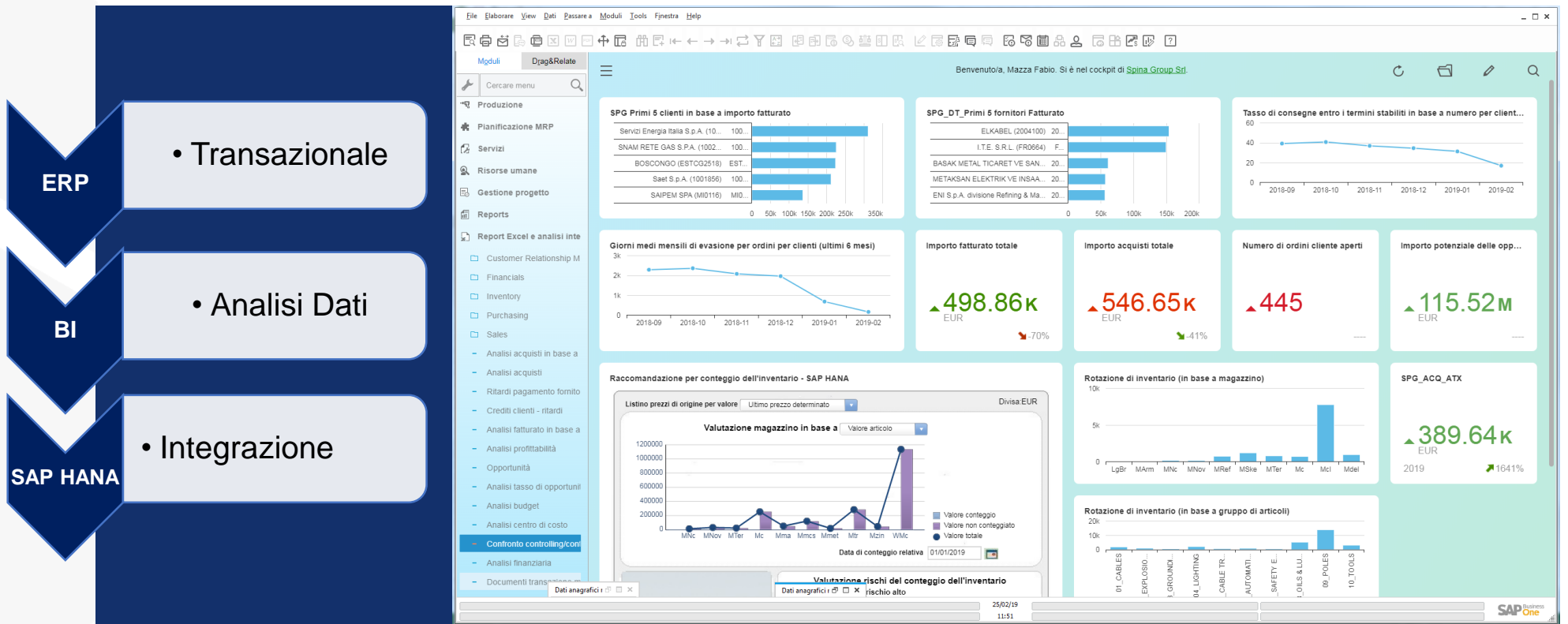
MIGLIORAMENTI INTRODOTTI

INTRODUZIONE DI UN SISTEMA GESTIONALE ERP

- Informazione centralizzata
- KPIs per analisi dei processi e ridurre tempi

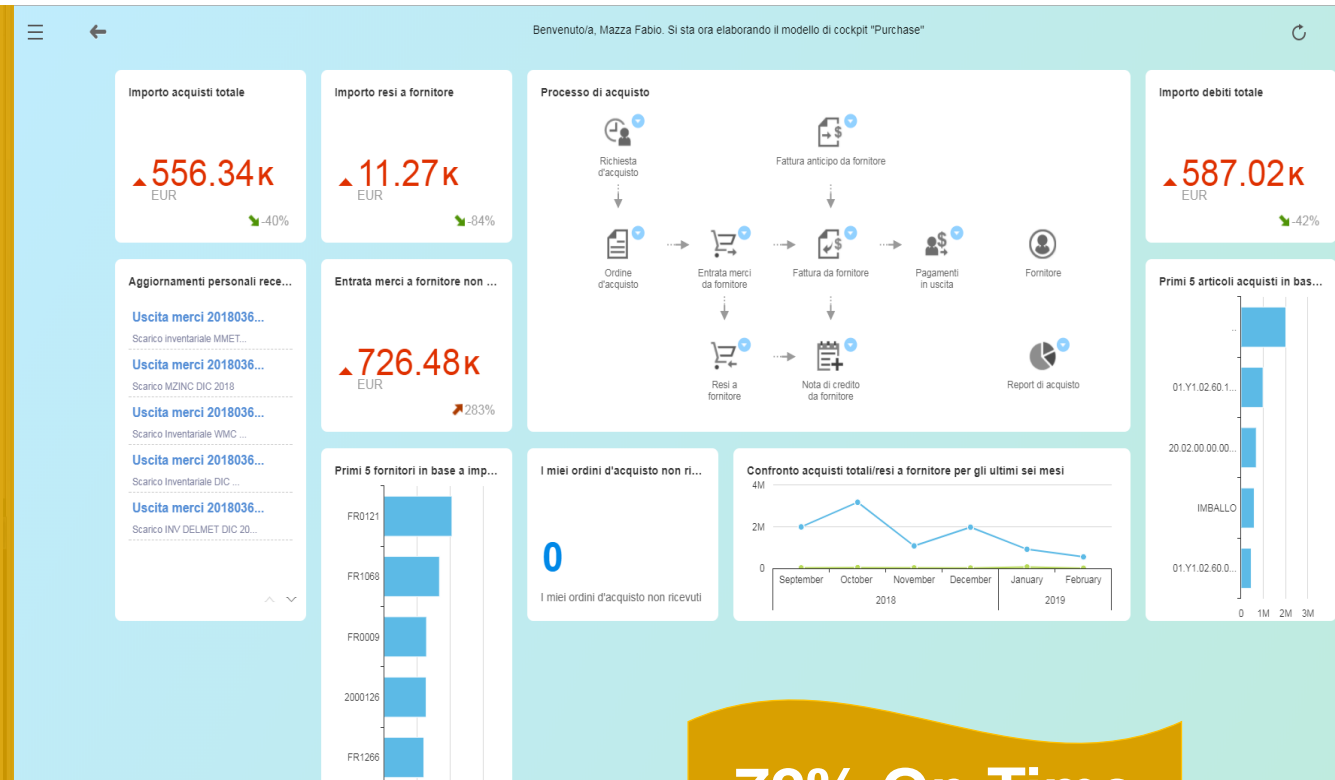
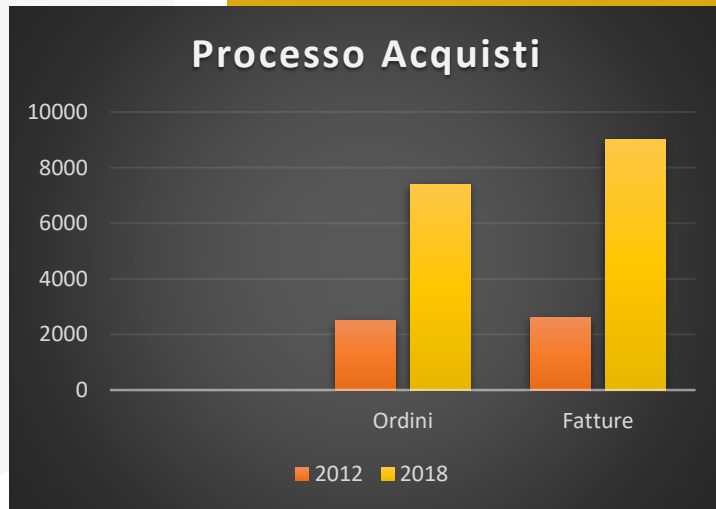


MIGLIORAMENTI INTRODOTTI



MIGLIORAMENTI INTRODOTTI – PROCESSO ACQUISTI

+300% di Documenti Emessi



72% On Time

MIGLIORAMENTI INTRODOTTI - Logistica

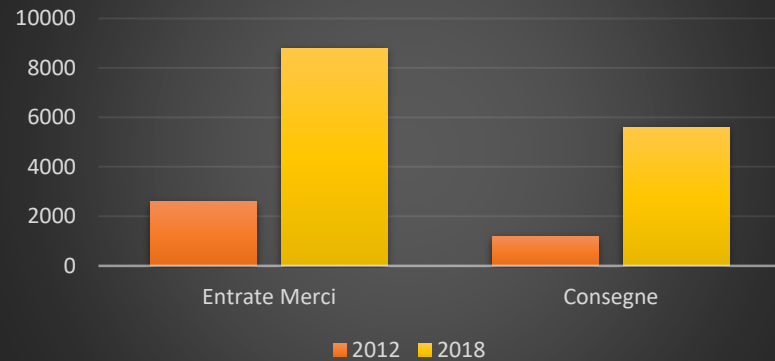
LOGISTICA

- Lay-out della merce nei magazzini
- Disposizione degli uffici

Minimizzazione degli spostamenti

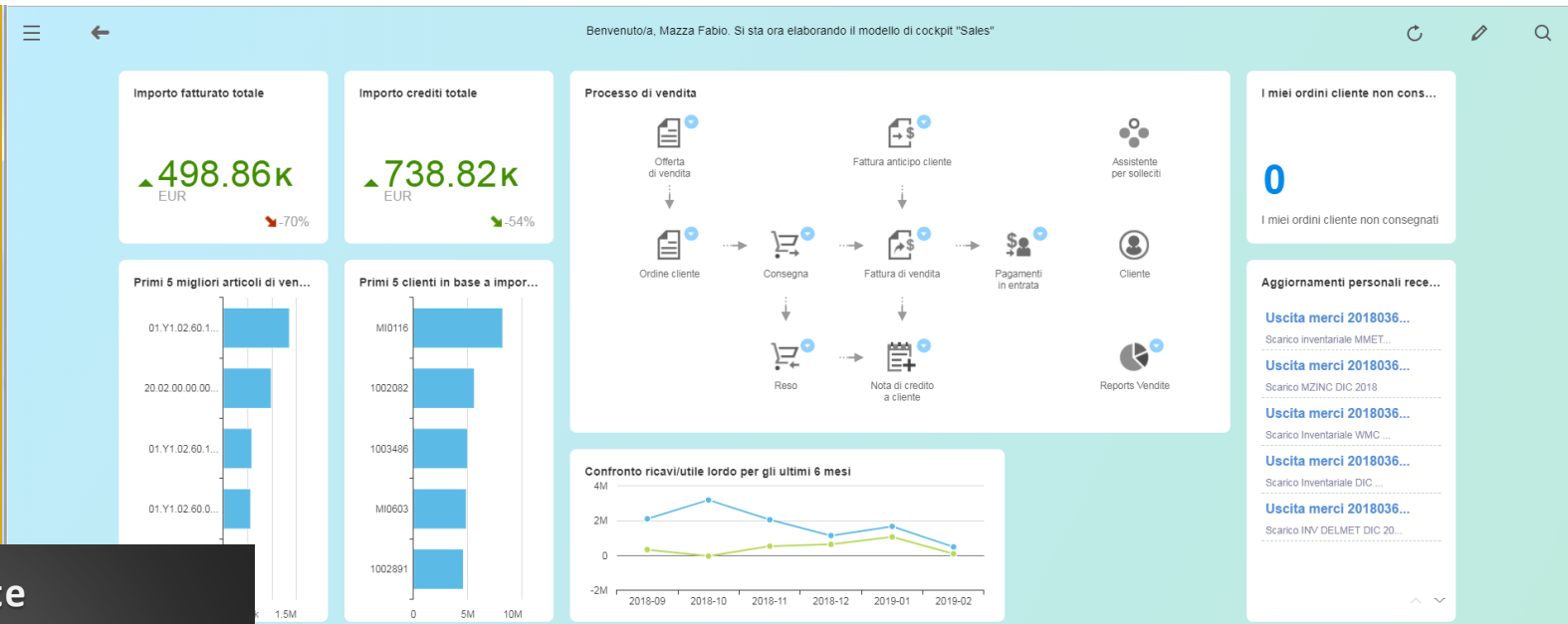


Documenti MAGAZZINO

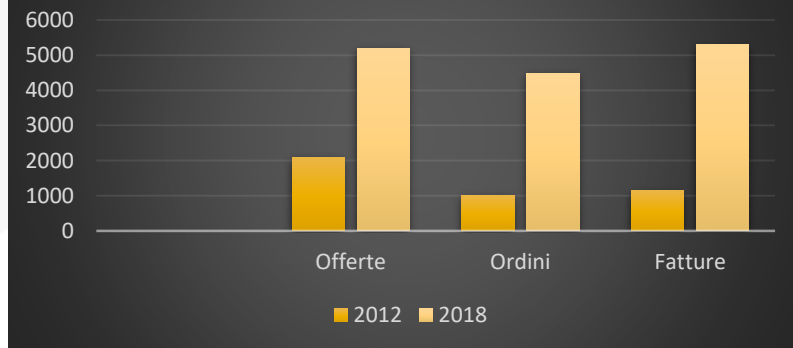


MIGLIORAMENTI INTRODOTTI - Vendite

VENDITE



Processo Vendite



75% On Time

MIGLIORAMENTI INTRODOTTI - PRODUZIONE

MRP

Approvvigionamento
Lead Time 1

Produzione
Lead Time 2

Collaudo e Imballo
Lead Time 3

MRP II

PRODUZIONE

LEAD
TIME
Processo

2018
-35%

VERSO IL FUTURO



L'importante è **non fermarsi** credendo di essere arrivati, ma rimettersi in discussione analizzando i dati raccolti per **migliorare** in termini di controllo e qualità.

GRAZIE PER L'ATTENZIONE

