



Integrate

ESG RATINGS & RESEARCH

Misuriamo la sostenibilità

AGENDA

Mission

Management team

Servizi

Il nostro approccio al rating ESG

Framework tecnologico

Modello Organizzativo

MISSION

INTEGRATE è impegnata nel contribuire attivamente ad uno sviluppo sostenibile del pianeta.

E' ormai ampiamente dimostrato come le aziende sostenibili registrino un minor rischio operativo nel proprio business: un minor numero di incidenti sul lavoro, un minor numero di controversie interne ed esterne, una maggiore valorizzazione del capitale umano e della soddisfazione dei dipendenti.

Le aziende sostenibili consumano meno risorse, hanno un minore impatto sull'ambiente naturale.

Tutto questo nel lungo termine tende a rendere l'impresa più solida e ne incrementa il valore nel tempo.

INTEGRATE affianca le imprese che operano con un approccio sostenibile e gli investitori che attuano forme di investimento responsabile, fornendo loro una metrica di misurazione dei fattori ESG innovativa, trasparente e standardizzata.

INTEGRATE facilita investitori e aziende che integrano nelle loro strategie di business la protezione dell'ambiente, la dimensione sociale e la buona governance, a valorizzare il loro capitale.

MISSION

INTEGRATE fornisce un approccio innovativo all'analisi societaria attraverso la lente della sostenibilità. L'incorporazione dei fattori ESG nell'analisi di medio lungo termine per l'investitore è un valore aggiunto.

INTEGRATE è l'interlocutore autorevole per lo sviluppo di buone pratiche in tema di sostenibilità facendo emergere il valore nel lungo periodo di tali iniziative mediante l'adozione di metriche di misurazione tanto innovative quanto rigorose.

I principi SDG delle Nazioni Unite e le linee guida del Global Reporting Initiative sono alla base del nostro approccio metodologico.

INTEGRATE, grazie al supporto tecnologico fornito dal nostro socio LIVETECH è in grado di fornire ad investitori responsabili database ESG di società che pubblicano bilanci integrati o di sostenibilità nonché una metrica universale di misurazione dei fattori ESG.

PERCHE' INTEGRATE?



Indipendenza

Assenza di conflitti di interesse con i propri stakeholder



Innovazione

Utilizzo di tecnologie di Intelligenza Artificiale e di analisi Big Data



Made in Italy

Unica realtà italiana. Forte focus su società quotate e PMI



Metodologia

Metrica trasparente e standardizzata improntata alla best practice e agli standard di riferimento internazionale



Qualità

Database di informazioni estratte dalle Dichiarazioni Non Finanziarie



Competenze

Professionalità, integrità ed esperienza nell'analisi ESG

CHI SIAMO

INTEGRATE è la prima fintech a capitale interamente italiano che opera nell'analisi ESG.

INTEGRATE è la prima realtà italiana attiva nel solicited rating di sostenibilità.

Grazie all'apporto delle competenze esperte in ambito finanziario e tecnologico INTEGRATE è in grado di fornire servizi ad alto valore aggiunto e innovativo nel campo della sostenibilità.

Il core business è focalizzato sull'offerta di rating di sostenibilità basato sull'analisi e misurazione dei fattori ESG pubblicati dalle società nei bilanci di sostenibilità.

INTEGRATE ha un approccio rigoroso nell'analisi dei fattori ESG mediante l'applicazione di una metrica proprietaria standardizzata.

La metodologia di rating è sviluppata sulla base degli standard di pubblicazione dei dati e informazioni ESG raccomandati dalla Global Reporting Initiative.

L'utilizzo di tecnologie di machine learning e di analisi semantica dei dati, fanno di INTEGRATE un player di riferimento nell'offerta di servizi innovativi e ad alto valore aggiunto per la misurazione dei fattori ESG .

MANAGEMENT TEAM



Andrea Cincinnati Cini

Managing Director

Esperto di validazione e back-testing di modelli di rating creditizio. Senior Advisor Sustainability Services di una *big four*. Ha sviluppato nei recenti anni solide competenze di analisi ESG, ideando e sviluppando una metrica di rating ESG per l'integrazione dell'analisi ESG nei processi di investimento tradizionali. Esperienza ventennale in corporate finance, nei modelli di risk management e nella vigilanza regolamentare sui mercati finanziari.



Ezio Bonatto

Partner

Revisore dei conti e commercialista. Consigliere di una società leader in Italia nell'impact investing e nel venture capital sociale. Ha svolto l'intero percorso di carriera in Arthur Andersen e successivamente in Deloitte & Touche in qualità di Equity Partner.



Giorgio Grappelli

Partner

Esperto in soluzioni di tipo Business Analytics e tecnologie di Intelligenza Artificiale tra cui il machine learning. Esperienza pluriennale in progetti nazionali ed internazionali di business IT consulting e project management. Esperienze precedenti in business development presso IBM. Forti competenze in start-up innovative. CEO di Live Tech e DS Tech.



Fulvio d'Antonio

IT manager

Esperto di data analytics in ambito Natural Language Programming. Forti competenze in tecniche di estrazione e analisi di dati da fonti eterogenee ed elaborazione del linguaggio naturale, nello sviluppo di applicazioni web-oriented con approccio MDA (Model Driven Architecture). Ricercatore Universitario con precedenti esperienze in progetti di ricerca del CNR.



SERVIZI

L'offerta di servizi di Integrate nasce da una perfetta osmosi tra competenze di analisi ESG e sviluppo di tecnologie AI per l'ottimizzazione dell'analisi dei dati:

- 🌐 DATABASE ESG di dati pubblicati da società italiane e estere nelle dichiarazioni non finanziarie. I dati raccolti sono standardizzati e suddivisi in cluster per facilitare l'analisi e il benchmarking. L'approccio adottato è in linea con gli standard GRI. Le informazioni sono estratte e classificate mediante l'utilizzo di tecnologie proprietarie di intelligenza artificiale e di business intelligence.
- 🌐 RATING ESG per la misurazione dell'informativa non finanziaria pubblicata dalle società. L'analisi è svolta con algoritmi proprietari in grado di misurare quali-quantitativamente le informazioni pubblicate dagli emittenti in materia di sostenibilità.
- 🌐 GREEN BOND / SUSTAINABLE BOND RATING per l'assegnazione di rating ESG a strumenti obbligazionari per il finanziamento di progetti sostenibili.
- 🌐 ESG SCREENING per il supporto a fondi ed intermediari dell'identificazione e selezione di società con approccio best in class sui fattori ESG secondo parametri di sostenibilità e/o di settori controversi definiti da investitori. Questo permette agli investitori di mantenere una diversificazione tradizionale del rischio di portafoglio escludendo società soggette a scandali reputazionali o altri rischi.

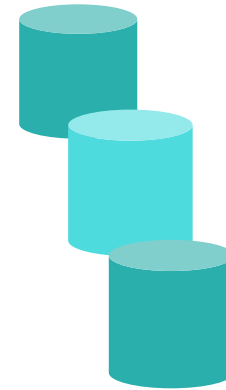
SERVIZI

- ESG RESEARCH analisi approfondite su settori specifici in tema di gestione dei fattori ESG, della sostenibilità della catena del valore e delle filiere produttive e del relativo posizionamento competitivo.
- CONTROVERSIAL/REPUTATIONAL SCORE metriche di analisi e misurazione di controversie e rischio reputazionale basate su tecnologie proprietarie di Big data analytics.
Tale metodologia integra l'approccio del rating ESG consente di:
 - Ottenere un monitoraggio continuo e ad ampio spettro dell'esposizione delle aziende ai rischi ESG
 - Identificare i casi di controversie che impattano su una determinata società o settore
 - Valutare il Gap Policy-Performance delle aziende
 - Identificare i fattori chiave che influenzano le prestazioni delle aziende
 - Identificare le aziende in portafoglio sulla base di criteri di esclusione di settori controversi o secondo un approccio best in class.

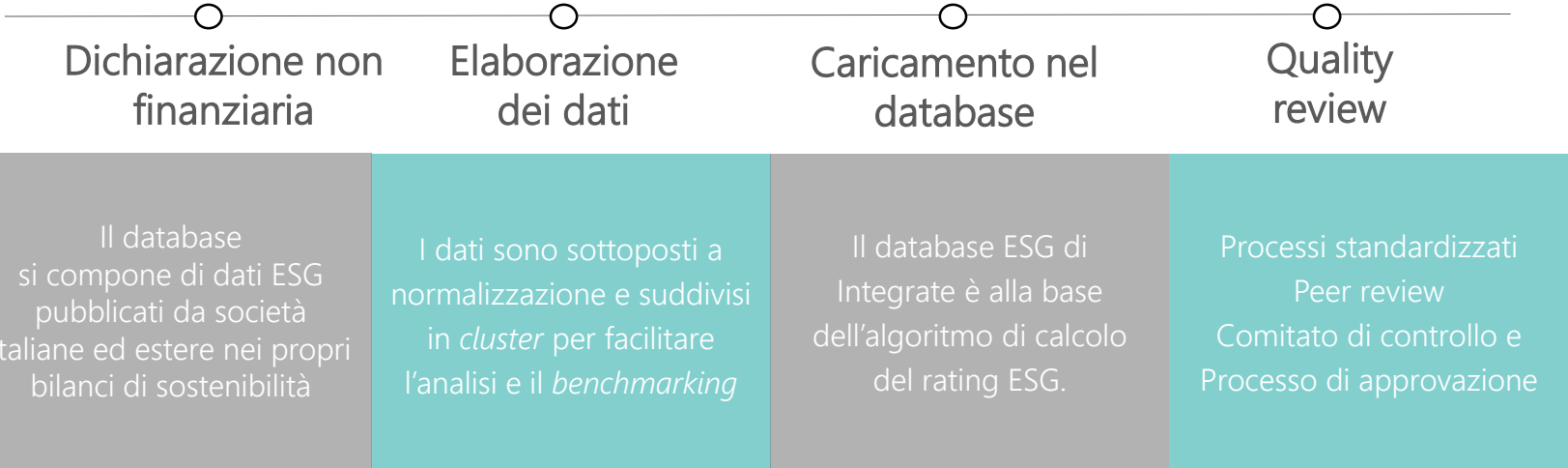
DATABASE ESG



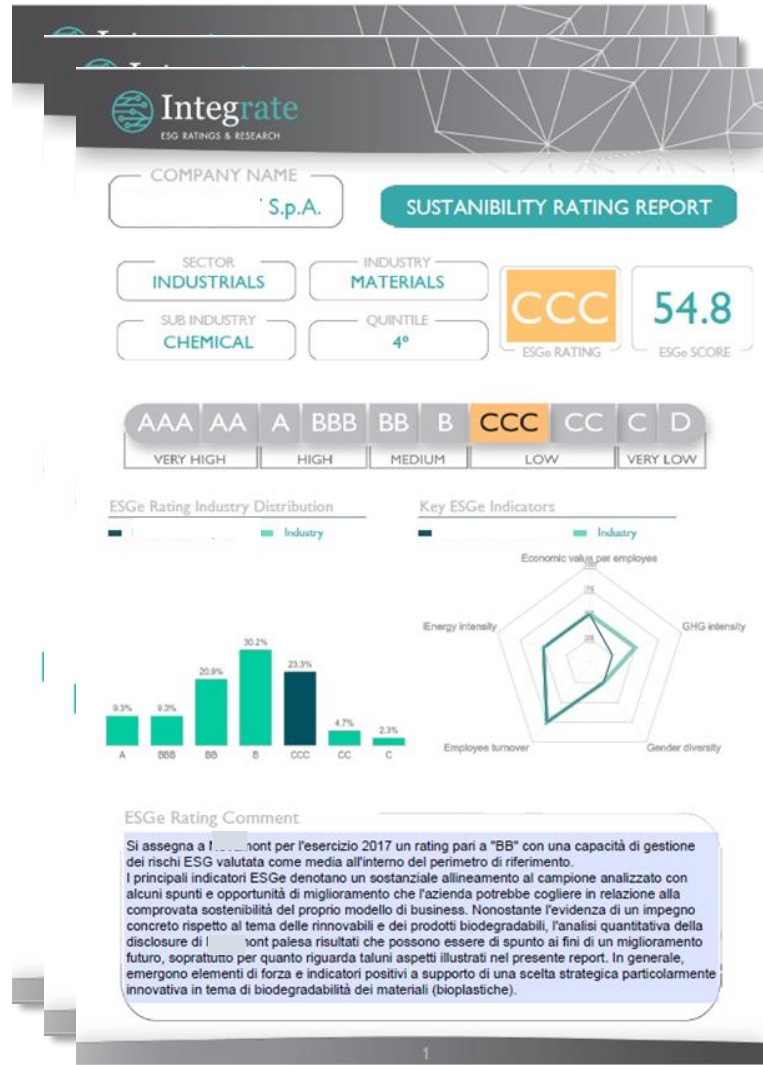
ESG Database



INDICATORE	UNITA'	SEZIONE	DEFINIZIONE	Colonna 1	Colonna 2
Materiali (Circular Economy)					
EN1	Materie prime		Materiali usati per weight (ton)		
EN2			Materiali usati per weight (ton)		
EN3			% di materiali riciclati nei materiali di consumo		
EN4			Materiali riciclati nei materiali di consumo		
EN5			Materiali riciclati nei materiali di consumo		
EN6			Materiali riciclati nei materiali di consumo		
EN7			Materiali riciclati nei materiali di consumo		
EN8			Materiali riciclati nei materiali di consumo		
EN9			Materiali riciclati nei materiali di consumo		
EN10			Materiali riciclati nei materiali di consumo		
EN11			Materiali riciclati nei materiali di consumo		
EN12			Materiali riciclati nei materiali di consumo		
EN13			Materiali riciclati nei materiali di consumo		
EN14			Materiali riciclati nei materiali di consumo		
EN15			Materiali riciclati nei materiali di consumo		
EN16			Materiali riciclati nei materiali di consumo		
EN17			Materiali riciclati nei materiali di consumo		
EN18			Materiali riciclati nei materiali di consumo		
EN19			Materiali riciclati nei materiali di consumo		
EN20			Materiali riciclati nei materiali di consumo		
EN21			Materiali riciclati nei materiali di consumo		
EN22			Materiali riciclati nei materiali di consumo		
EN23			Materiali riciclati nei materiali di consumo		
EN24			Materiali riciclati nei materiali di consumo		
EN25			Materiali riciclati nei materiali di consumo		
EN26			Materiali riciclati nei materiali di consumo		
EN27			Materiali riciclati nei materiali di consumo		
EN28			Materiali riciclati nei materiali di consumo		
EN29			Materiali riciclati nei materiali di consumo		
EN30			Materiali riciclati nei materiali di consumo		
EN31			Materiali riciclati nei materiali di consumo		
EN32			Materiali riciclati nei materiali di consumo		
EN33			Materiali riciclati nei materiali di consumo		
EN34			Materiali riciclati nei materiali di consumo		
EN35			Materiali riciclati nei materiali di consumo		
EN36			Materiali riciclati nei materiali di consumo		
EN37			Materiali riciclati nei materiali di consumo		
EN38			Materiali riciclati nei materiali di consumo		
EN39			Materiali riciclati nei materiali di consumo		
EN40			Materiali riciclati nei materiali di consumo		
EN41			Materiali riciclati nei materiali di consumo		
EN42			Materiali riciclati nei materiali di consumo		
EN43			Materiali riciclati nei materiali di consumo		
EN44			Materiali riciclati nei materiali di consumo		
EN45			Materiali riciclati nei materiali di consumo		
EN46			Materiali riciclati nei materiali di consumo		
EN47			Materiali riciclati nei materiali di consumo		
EN48			Materiali riciclati nei materiali di consumo		
EN49			Materiali riciclati nei materiali di consumo		
EN50			Materiali riciclati nei materiali di consumo		
EN51			Materiali riciclati nei materiali di consumo		
EN52			Materiali riciclati nei materiali di consumo		
EN53			Materiali riciclati nei materiali di consumo		
EN54			Materiali riciclati nei materiali di consumo		
EN55			Materiali riciclati nei materiali di consumo		
EN56			Materiali riciclati nei materiali di consumo		
EN57			Materiali riciclati nei materiali di consumo		
EN58			Materiali riciclati nei materiali di consumo		
EN59			Materiali riciclati nei materiali di consumo		
EN60			Materiali riciclati nei materiali di consumo		
EN61			Materiali riciclati nei materiali di consumo		
EN62			Materiali riciclati nei materiali di consumo		
EN63			Materiali riciclati nei materiali di consumo		
EN64			Materiali riciclati nei materiali di consumo		
EN65			Materiali riciclati nei materiali di consumo		
EN66			Materiali riciclati nei materiali di consumo		
EN67			Materiali riciclati nei materiali di consumo		
EN68			Materiali riciclati nei materiali di consumo		
EN69			Materiali riciclati nei materiali di consumo		
EN70			Materiali riciclati nei materiali di consumo		
EN71			Materiali riciclati nei materiali di consumo		
EN72			Materiali riciclati nei materiali di consumo		
EN73			Materiali riciclati nei materiali di consumo		
EN74			Materiali riciclati nei materiali di consumo		
EN75			Materiali riciclati nei materiali di consumo		
EN76			Materiali riciclati nei materiali di consumo		
EN77			Materiali riciclati nei materiali di consumo		
EN78			Materiali riciclati nei materiali di consumo		
EN79			Materiali riciclati nei materiali di consumo		
EN80			Materiali riciclati nei materiali di consumo		
EN81			Materiali riciclati nei materiali di consumo		
EN82			Materiali riciclati nei materiali di consumo		
EN83			Materiali riciclati nei materiali di consumo		
EN84			Materiali riciclati nei materiali di consumo		
EN85			Materiali riciclati nei materiali di consumo		
EN86			Materiali riciclati nei materiali di consumo		
EN87			Materiali riciclati nei materiali di consumo		
EN88			Materiali riciclati nei materiali di consumo		
EN89			Materiali riciclati nei materiali di consumo		
EN90			Materiali riciclati nei materiali di consumo		
EN91			Materiali riciclati nei materiali di consumo		
EN92			Materiali riciclati nei materiali di consumo		
EN93			Materiali riciclati nei materiali di consumo		
EN94			Materiali riciclati nei materiali di consumo		
EN95			Materiali riciclati nei materiali di consumo		
EN96			Materiali riciclati nei materiali di consumo		
EN97			Materiali riciclati nei materiali di consumo		
EN98			Materiali riciclati nei materiali di consumo		
EN99			Materiali riciclati nei materiali di consumo		
EN100			Materiali riciclati nei materiali di consumo		



ESG RATING



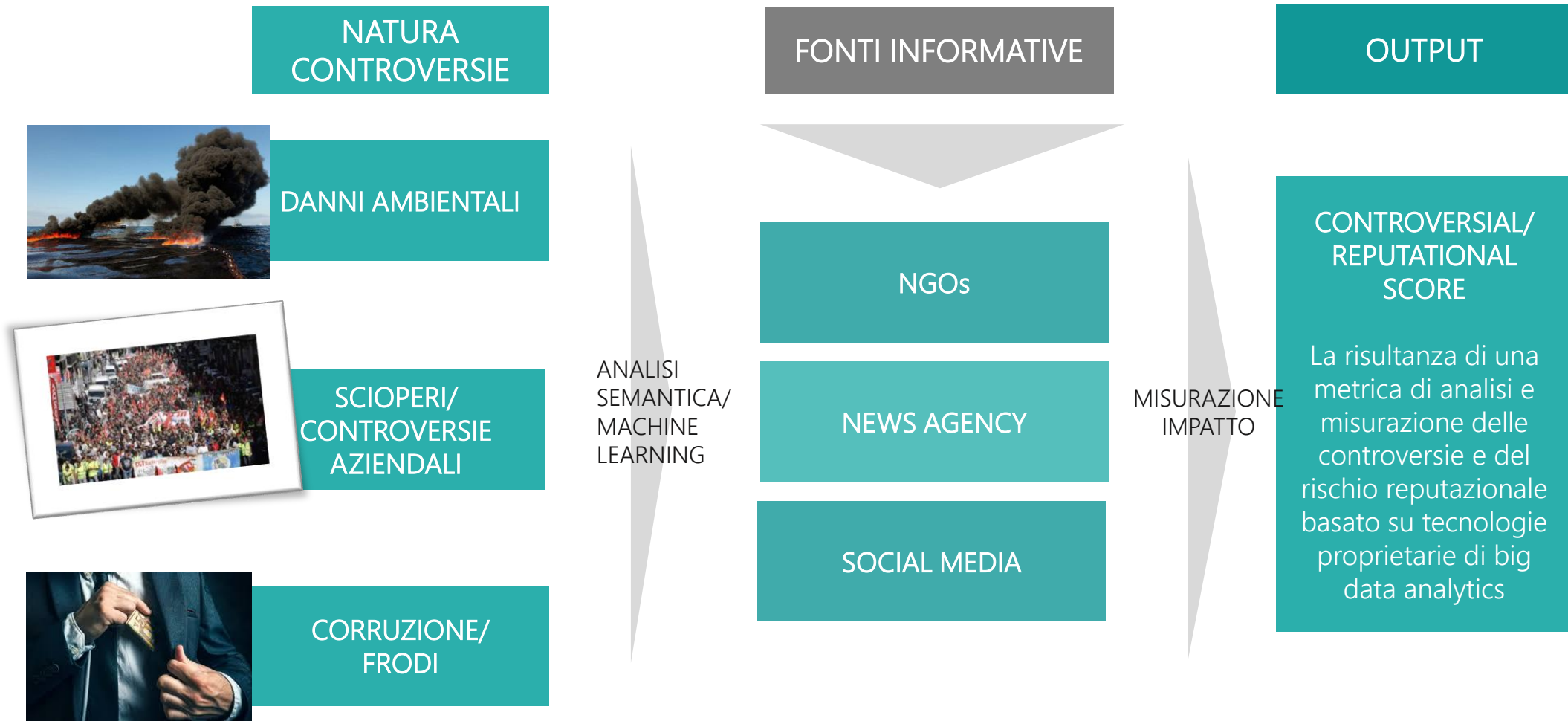
Il Report

Misurazione dei fattori ESGe (Environmental, Social, Governance, Economic) contenuti nelle DNF.

Analisi completa del giudizio dell'analista.

- Posizionamento per cluster
- ESGe score card
- Analisi dettagliata per sezione
- Key ESGe indicators
- Commento dell'analista

COUNTROVERSIAL/REPUTATIONAL SCORE



ESG RESEARCH

I DISTRETTI INDUSTRIALI ITALIANI

Crediamo nel valore della sostenibilità e biodiversità delle filiere produttive che sono alla base del nostro sistema industriale.

In partnership con Associazioni di categoria, Enti non profit, Centri di Ricerca universitaria, conduciamo attività di ricerca ed analisi dei fattori ESG nelle diverse fasi dei processi produttivi.

Sulla base di specifiche tematiche di sostenibilità, svolgiamo analisi settoriali su distretti industriali e analisi di posizionamento competitivo su specifiche tematiche di sostenibilità.



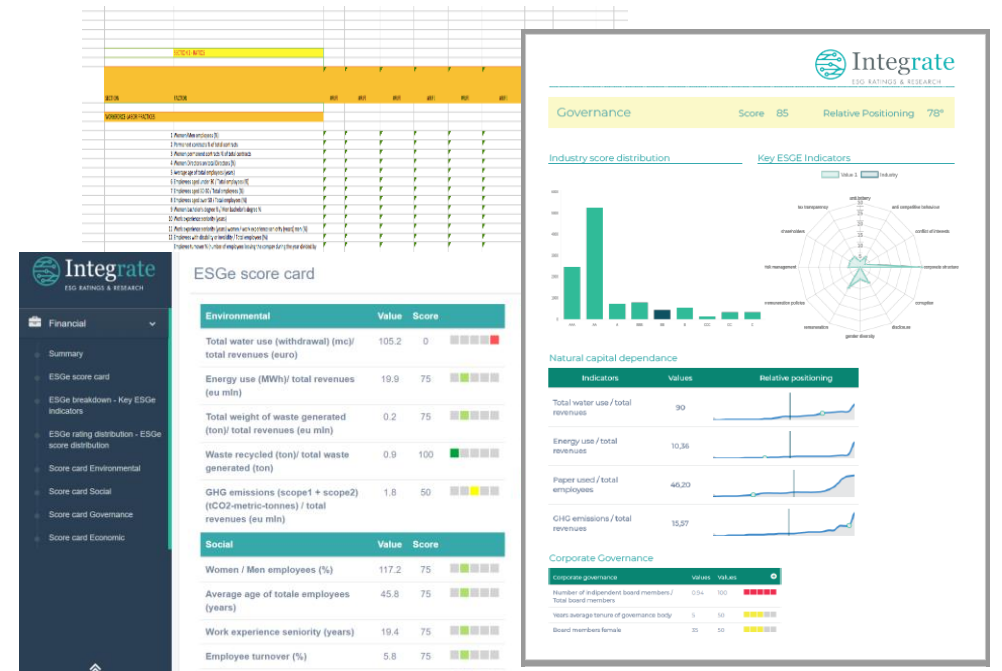
1 Supply chain

2 Process

3 Innovation

4 Products

RICERCA



COSA E' UN RATING ESG?

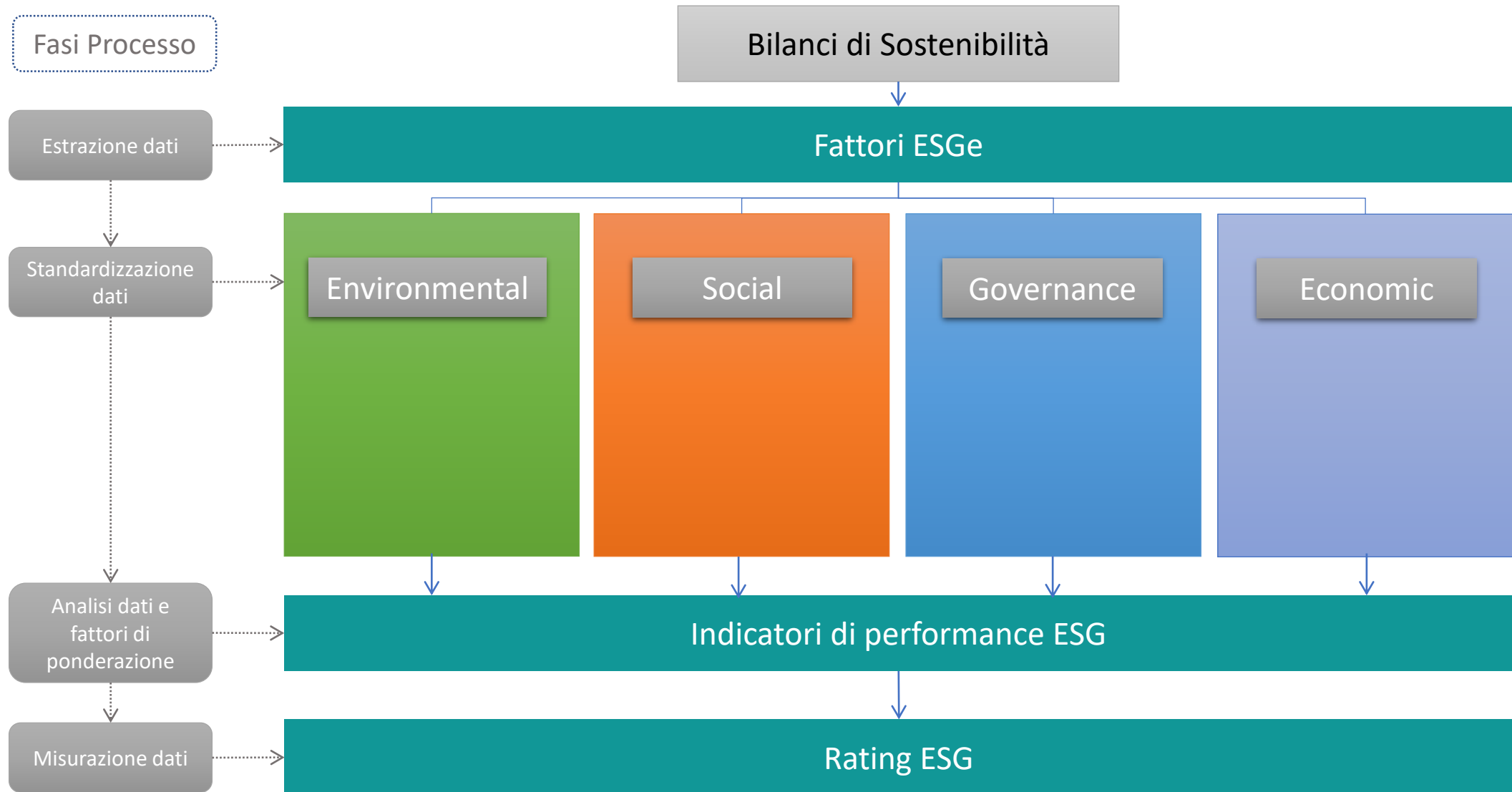
Il Rating ESG è una metrica di misurazione delle iniziative aziendali per la gestione dei fattori Ambientali, Sociali e di Governance nello svolgimento del proprio business aziendale.

I criteri ESG si basano sull'adesione da parte delle aziende ai criteri Global Compact delle Nazioni Unite, della Convenzione internazionale sui diritti umani, sulle regole del lavoro, sul rispetto per l'ambiente e sulla lotta alla corruzione.

Tale misurazione adotta un approccio di posizionamento in parte relativo ed assoluto, fornendo una valutazione di quanto sono integrate le pratiche di sostenibilità nella strategia aziendale.

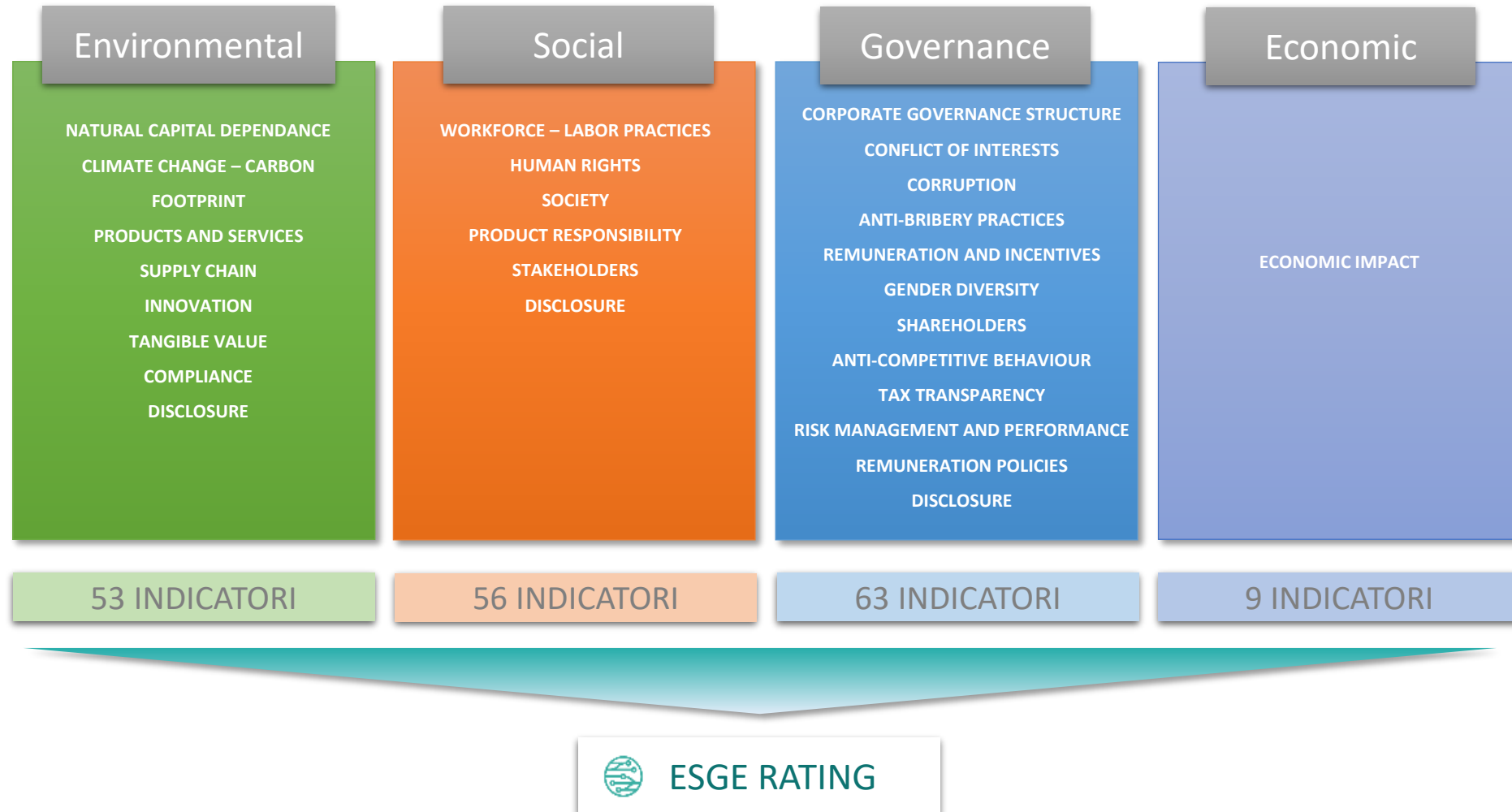
Per molti investitori è cruciale saper riconoscere e valutare l'impatto ambientale e sociale di una determinata società e quanto ciò corrisponda ai propri principi di investimento responsabile.

IL NOSTRO APPROCCIO AL RATING ESG

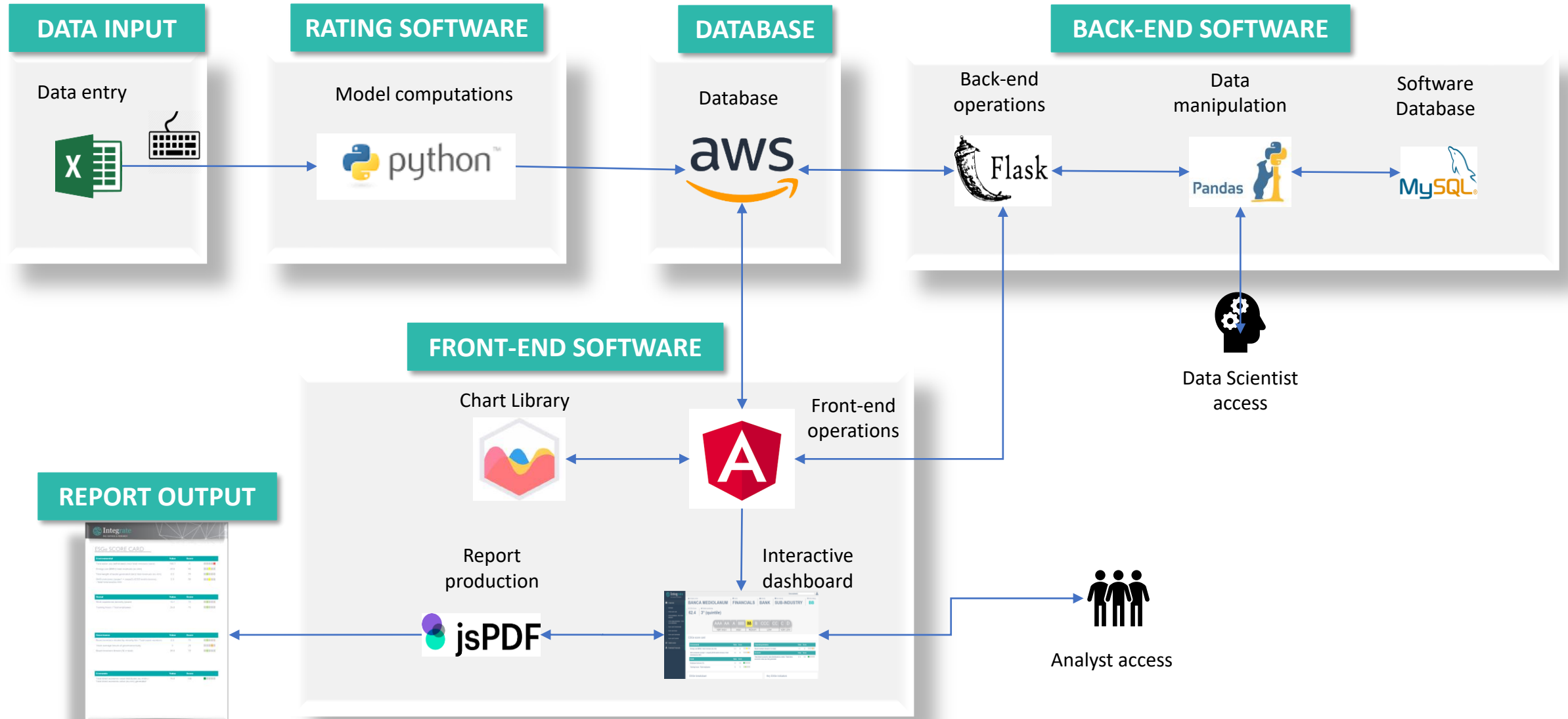


IL NOSTRO APPROCCIO AL RATING ESG

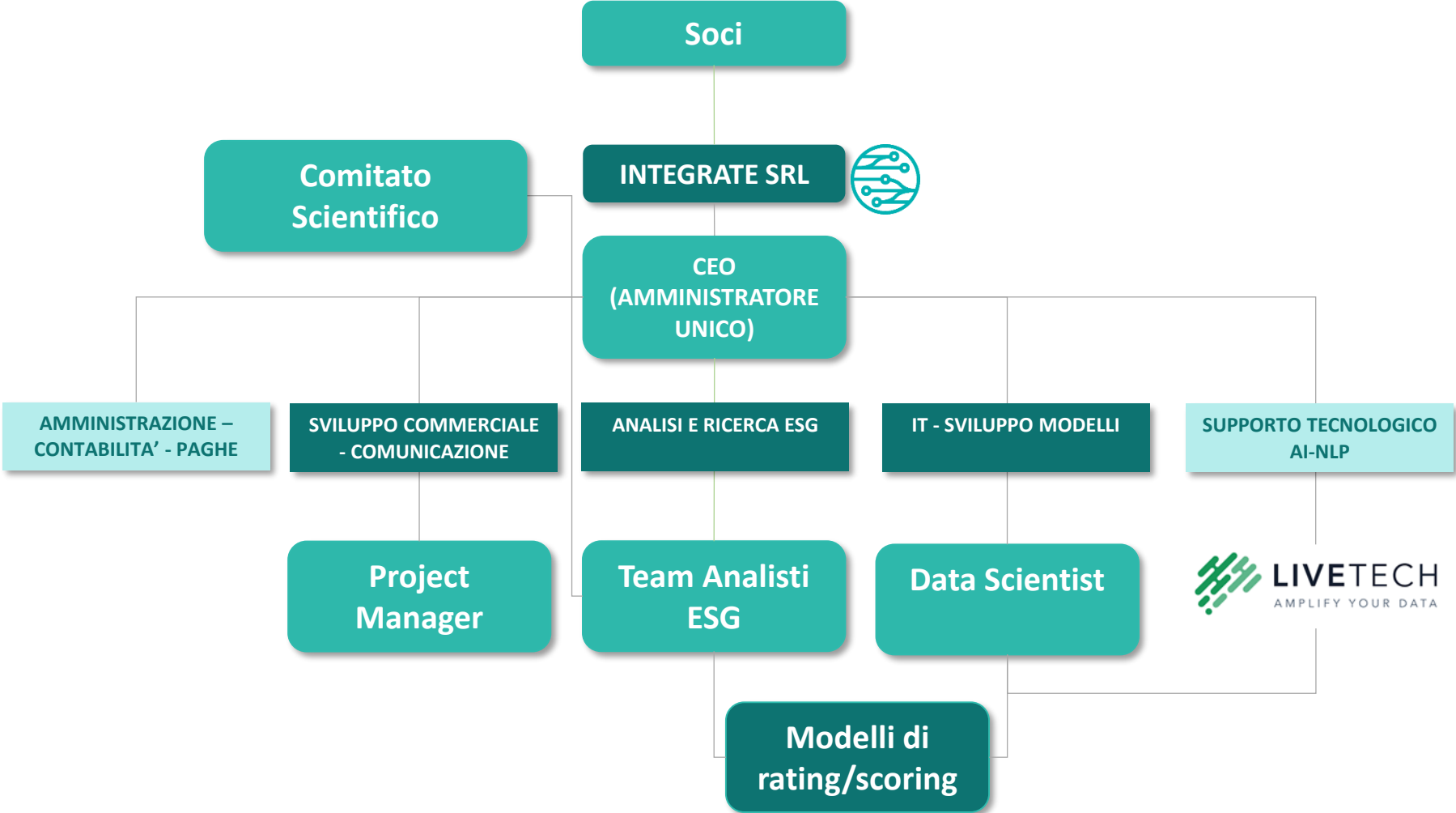
Il modello ESGe elabora i dati delle dichiarazioni non finanziarie, mediante 4 sezioni, 27 key items, oltre 180 indicatori sulla scorta di un set di 400 data point informativi per le società incluse nel database ESG.



TECHNOLOGY FRAMEWORK



MODELLO ORGANIZZATIVO



CONTATTI

Andrea Cincinnati Cini – Managing Director: a.cincinnati@integrate-esg.com
Mob.: (+39) 338 9986690



Milano

Via Ripamonti, 89

20141 Milano

Telefono (+39) 02 84143644

«L'ecologia umana è inseparabile dalla nozione di bene comune, un principio che svolge un ruolo centrale e unificante nell'etica sociale. E' l'insieme di quelle condizioni della vita sociale che permettono tanto ai gruppi quanto ai singoli di raggiungere la propria perfezione più pienamente e più speditamente.

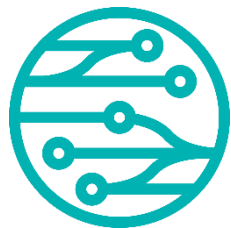
Il bene comune presuppone il rispetto della persona umana in quanto tale, con diritti fondamentali e inalienabili ordinati al suo sviluppo integrale.

La nozione di bene comune coinvolge anche le generazioni future.

Tutta la società ha l'obbligo di difendere il bene comune.»

Papa Francesco.

Laudato Si' – Enciclica sulla cura della casa comune – Ed. San Paolo 2015



© 2019 INTEGRATE srl - partita iva 10111820964 - indirizzo PEC integrate@legalmail.it

Sede legale: via Tintoretto 5, 20145 Milano (MI)

Sede operativa: via Ripamonti 89, 20141 Milano (MI)

Ufficio del Registro delle Imprese di Milano, codice fiscale e iscrizione n. 10111820964

Iscritta nell'apposita sezione speciale in qualità di START-UP INNOVATIVA N. REA MI - 2505898

www.integrate-esg.com