



ASSOLOMBARDA

# Talento e formazione L'essenza delle Academy aziendali

**Mercoledì 3 luglio 2024**

Assolombarda | Sala Meregalli

[www.assolombarda.it](http://www.assolombarda.it)  
[www.genioeimpresa.it](http://www.genioeimpresa.it)



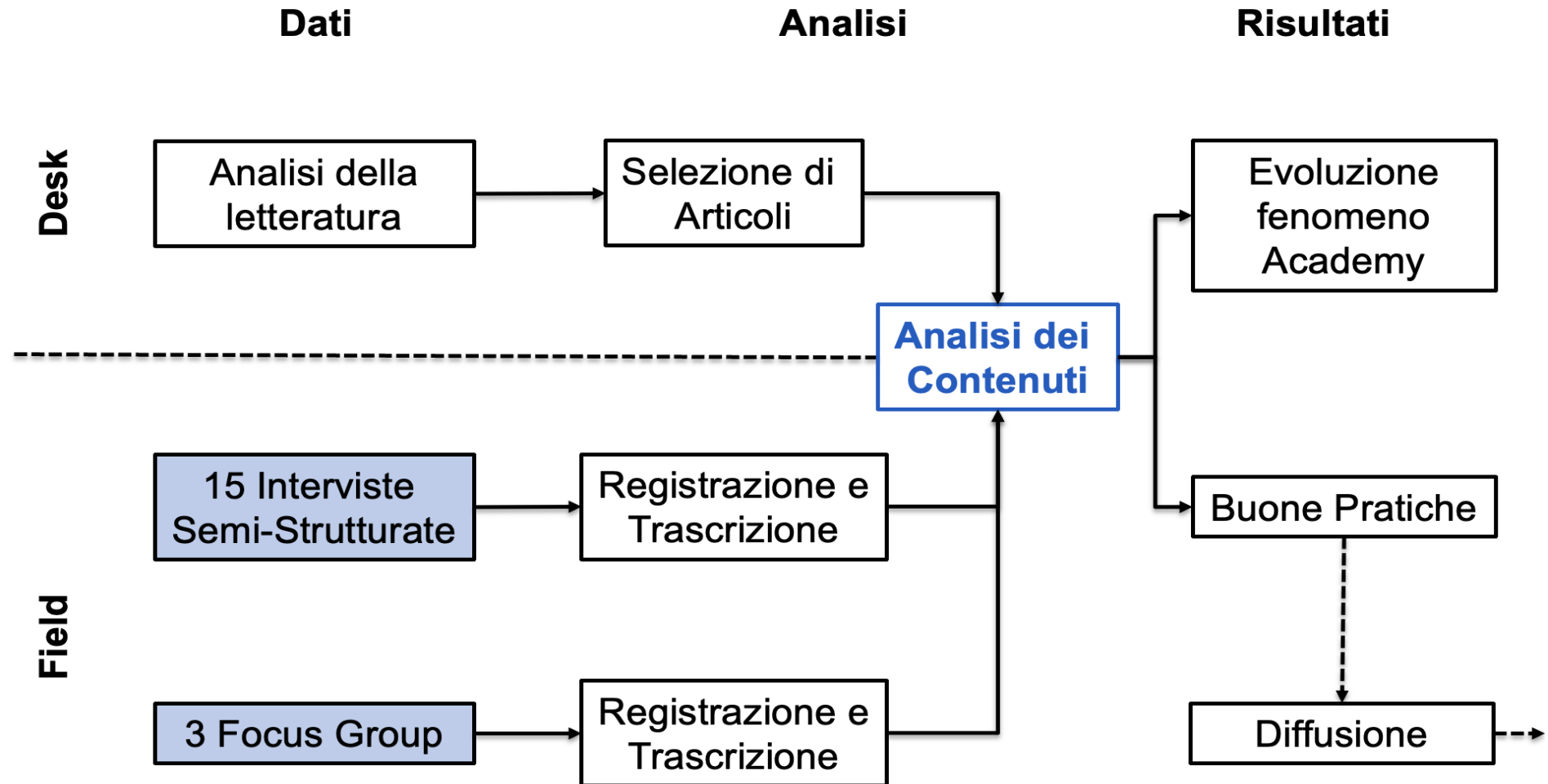


## Obiettivi conoscitivi

- Tracciare un quadro dello **stato dell'arte** relativo alle **'Academy aziendali'** ricostruendone origini, finalità e traiettorie evolutive in corso
- Identificarne le **caratteristiche** strutturali e i **processi** di funzionamento
- Comprendere i meccanismi di raccordo e collaborazione con la **filiera dell'istruzione** superiore e della **formazione continua**
- Identificare il ruolo che esse giocano a livello di **politiche attive del lavoro** anche dal punto di vista della certificazione delle competenze acquisite
- Individuare potenziali **'buone pratiche'** da diffondere all'interno delle filiere e dei territori di riferimento del sistema associativo



## Disegno della ricerca: un approccio qualitativo





## Gli studi di caso

Accenture

Accor

Agrati

Bosch

Coca-Cola

Dompè

Fanuc

Fastweb

Gruppo CAL Logica Job

ITP

NTT Data

Pirelli

Rold

Sirti

Zucchetti



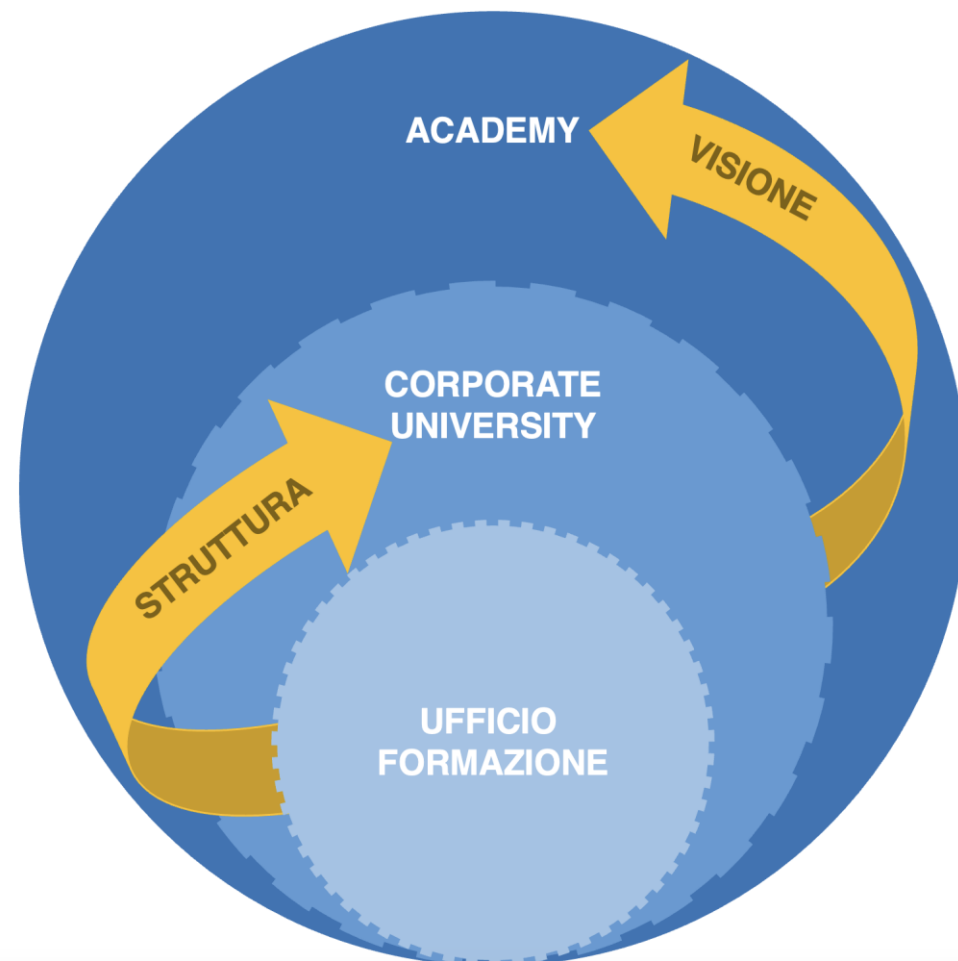
ASSOLOMBARDA

## Cos'è una Academy

‘**Contenitore terminologico**’ ampio entro cui si trovano **forme molto diverse**, da singoli progetti e percorsi a vere e proprie ‘scuole d’impresa’



**Molto di più di un ‘ufficio formazione’** e qualcosa di progressivamente diverso dalle **Corporate University** di inizio millennio (tecnologia, networking, logica di ‘business unit’, pluralità di target), con **una missione più ampia, più inclusivo all’interno e più articolato verso stakeholder e attori esterni**





ASSOLOMBARDA

## Academy come contenitore terminologico ampio



Micro → Macro

Un singolo e  
specifico  
**programma**  
formativo

Micro → Macro

Un'etichetta  
usata per  
una  
determinata  
**categoria di**  
**proposte**  
formative

L'**intera**  
**offerta** di  
formazione,  
sviluppo  
professionale  
e crescita  
personale  
messa a  
disposizione  
dall'azienda





ASSOLOMBARDA

Evoluzione della  
*funzione e del valore*  
della

## FORMAZIONE

(non più solo  
*acquisizione di*  
*conoscenze e*  
*competenze*)



per **le persone**

- una leva chiave per consolidare la propria **employability**
- un tassello chiave in una prospettiva di **total reward**
- un contributo alla cura del **benessere personale**

per **le aziende**

- contribuisce **all'attrazione dei talenti**
- uno strumento di **engagement e retention** dei collaboratori
- sviluppo di intelligenza collettiva e knowledge sharing a sostegno della **capacità di innovazione**

per **la società**

- supporto all'**integrazione lavorativa** e all'**inclusione sociale** dei segmenti fragili
- **allargamento** del mercato del lavoro
- **orientamento** dei giovani



## Attrarre e formare le persone che ci servono

- Leva strategica per gestire i **problemi quantitativi e qualitativi di ‘skill shortage’**
- **Allargamento dei bacini** di provenienza in termini di background disciplinari (andare oltre le materie STEM, aprirsi anche verso quelle umanistiche) e di genere
- Asse portante delle **politiche di *Employer Branding & Talent Acquisition*** («L’Academy è una dichiarazione d’intenti») con focus accentuato nella ricerca di sintonia con la *Gen Z* -> Proposta di **un accompagnamento continuativo nel tempo**, in un percorso di sviluppo professionale e non solo
- Spazio di **orientamento in fase di ingresso** o addirittura di **preingresso**: un confronto preliminare con elementi **tecnici e culturali**





## Scuole interne, sviluppo ed engagement

- Centro di **sistematizzazione e condivisione della conoscenza aziendale** (*knowledge sharing*)
  - Luogo di progettazione e realizzazione di proposte formative attraverso **Faculty interne**
  - Veicolo di per **valori ed elementi culturali distintivi**
  - **Hub fisico e virtuale di opportunità di apprendimento** (con offerte sia libere che guidate e crescente spinta verso l'autosviluppo)
  - Leva di sviluppo di una **base sempre più ampia di 'intelligenza collettiva'** a sostegno dei processi di **cambiamento e innovazione**
  - Attore responsabile del **Lifelong Learning**, in uno scambio trasparente tra valore prodotto ed *employability*
- ✓ **crescita** di talenti interni (*upskilling, reskilling*)
  - ✓ **adattamento continuo** e allineamento del *'person-organization fit'* tecnico-professionale e culturale
  - ✓ Tassello chiave della **EVP** (*Employee Value Proposition*) e della costruzione di ambienti di lavoro orientati alla persona (*'human academy'*)



ASSOLOMBARDA

## Un attore a tutto campo

- **Partnership con clienti intermedi e finali** (integrazione del prodotto con il servizio) e **fornitori** (integrazione standard di filiera e crescita ecosistema)
- Collaborazione stretta con **filiera dell'istruzione** con una logica di **risalita a monte** (Università, ITS, scuole superiori e professionali...)
- Contributo fattivo alle **politiche attive** del lavoro tramite **riqualificazione** su competenze tradizionali ed emergenti sui target fragili (ad esempio, Neet, rifugiati, giovani)
- Sistema di presidio delle **attività di CSR** e di costruzione della **reputazione del brand** (territori, stakeholder)

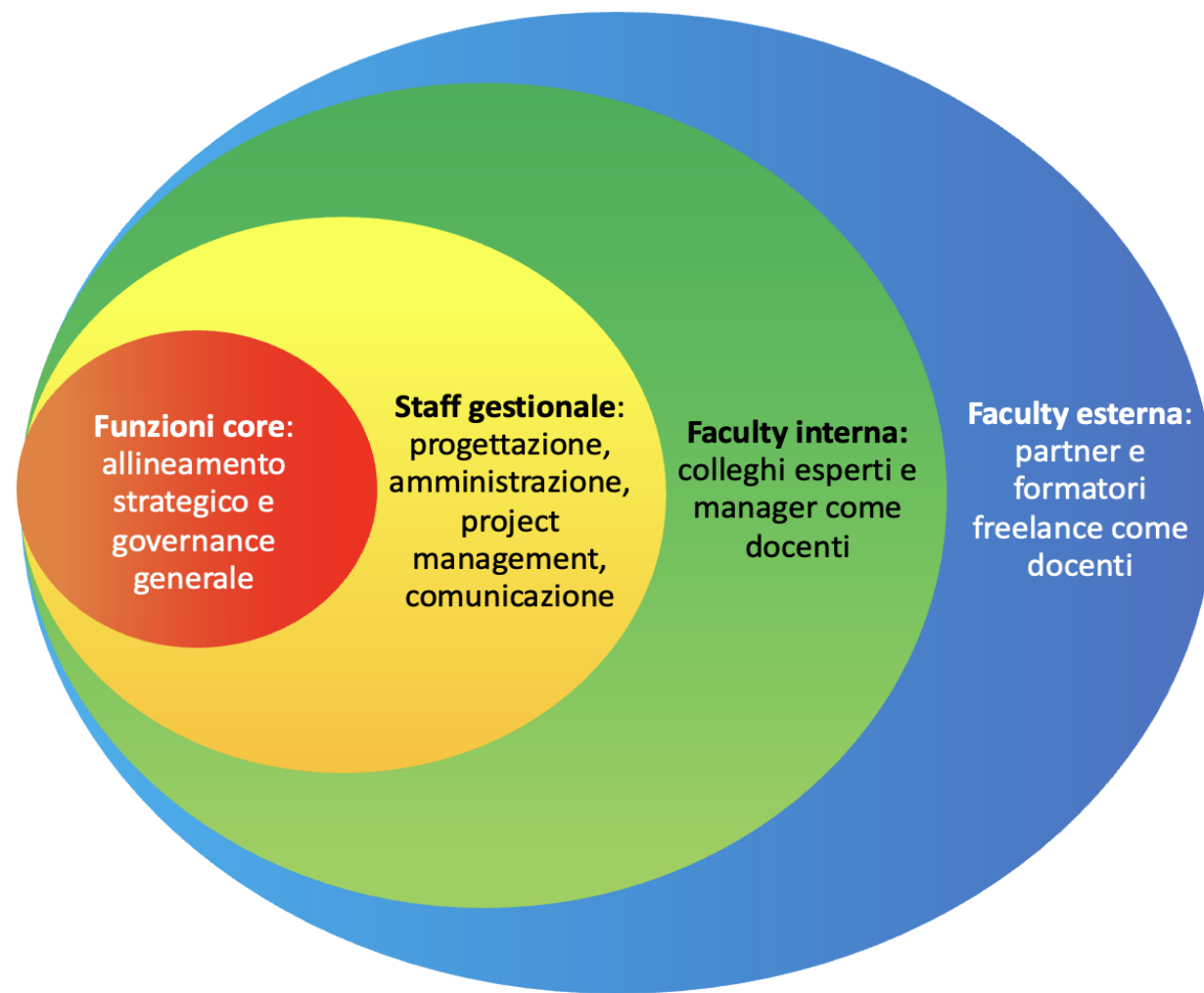




## Struttura operativa

Emerge uno **schema 'a cipolla'**

- Primo livello: *governance*, raccordo con il Vertice, linee strategiche
- Secondo livello: gestori amministrativi, progettisti, coordinatori di progetti e account su clienti interni/esterni
- Terzo livello: community dei formatori interni
- Quarto livello: partner/formatori freelance esterni





ASSOLOMBARDA

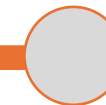
## Certificazioni

**LIVELLO MINIMO**



Attestato di  
partecipazione interno

**LIVELLO MASSIMO**



Certificazioni  
standard esterne

**IN MEZZO**

Si iniziano ad utilizzare forme certificative trasversali tipo **Open Badge**

Tensione verso la creazione di **percorsi formativi ibridi** con Università  
(rilascio **CFU**)



ASSOLOMBARDA



clicca la figura per scaricare  
il Report di Ricerca

(PDF, 121 pagine)

