



Respirare il futuro



Fatturato 2017 MM€

505,0

Investimenti 2017 MM€

42,8

Collaboratori

1.800

2

42 | 130

5

*Settori principali:
Industria | Salute*

Società | Agenzie

*Paesi in Europa: Italia,
Germania, Francia,
Slovenia, Turchia*

INDUSTRIA

I gas sono essenziali per una vita e un futuro migliori

Dal piccolo artigiano alla grande industria lavoriamo quotidianamente per la soddisfare le esigenze dei nostri clienti.

I nostri gas e i nostri servizi trovano applicazione in ogni settore produttivo.



AGROALIMENTARE



COSTRUZIONI METALLICHE



ENERGIA & MOBILITÀ SOSTENIBILE



CHIMICA E FARMACEUTICA



OSPEDALIERO



CURE DOMICILIARI



BIOTECNOLOGIE



CAMERE IPERBARICHE

SANITÀ

I gas sono essenziali per una vita e un futuro migliori

Operiamo nel campo della Salute con servizi e tecnologie dedicati all'assistenza domiciliare e agli ospedali; con un'organizzazione altamente specializzata e professionisti esperti, siamo presenti su tutto il territorio nazionale per rispondere alle esigenze dei nostri pazienti.

FALSI MITI

A man with a beard and a woman are sitting at a table in a cafe. The man is looking at his smartphone, and the woman is typing on a laptop. There are coffee drinks on the table. The background is a bright, outdoor cafe setting with greenery.

Il mito della tecnologia

«Qualunque innovazione è basata su **una tecnologia** affascinante **che ispira nuovi prodotti**»

Il mito di Einstein

«**Solo i geni creativi possono** generare vere idee di innovazione»

Il mito della scintilla iniziale

«Il successo viene da **idee che nessuno ha mai avuto prima**»

Il mito della fortuna

«L'innovazione è **una questione di fortuna** e non può essere intrapresa sistematicamente»

INNOVATION ECOSYSTEM



**IDEA
FIRST**

20%



**NEED
FIRST**

80%

1 Fonti
Interne
Esterne

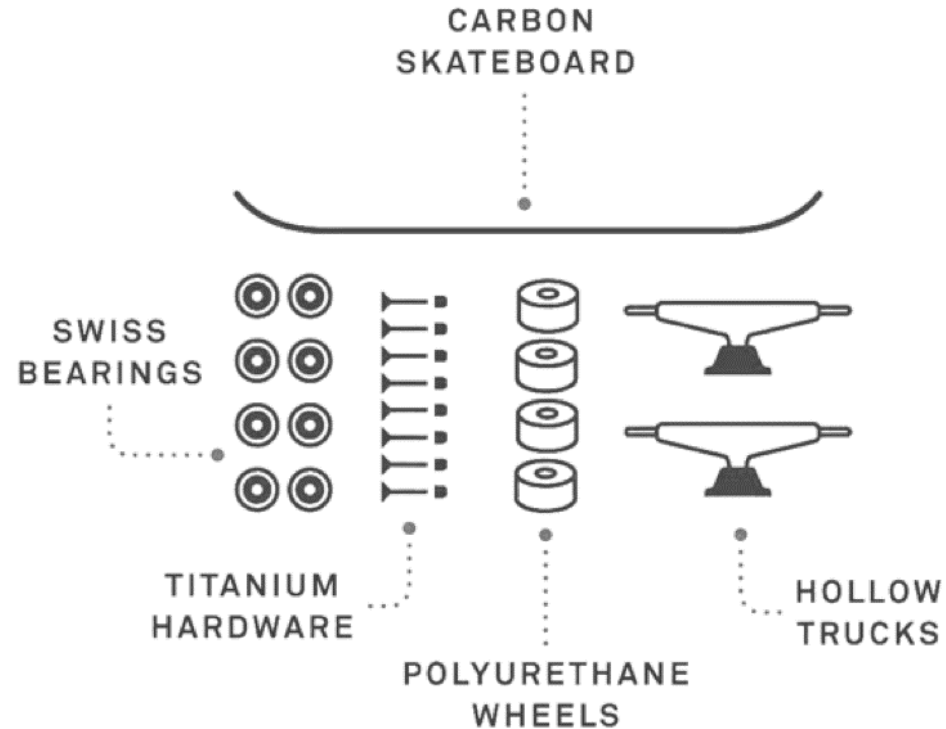
2 Approccio
Top-down
Bottom-up

3 Metodo
Validazione
Iterazione

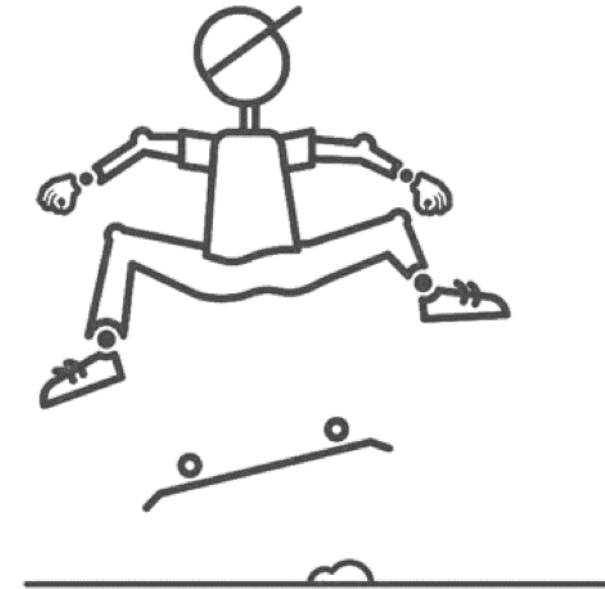
4 Obiettivi
Processi interni
Prodotti/servizi

Innovation Board

JOB TO BE DONE



Anche se noi **parliamo** di **questo...**



...I clienti **desiderano** *in realtà* **questo!**

OPEN INNOVATION

ENDA

SERVIZI E PRODOTTI

ASSISTENZA

DEMO & DOWNLOADS

D

pazienti

CHORAFARMA



Comunità italiana
servizio
per la disabilità



la tecnologia per la
temporanea o permanente del
visivo.



più

Contattaci



STARTUP INTERNE

PREMIO SAPIO

Cluster regionali

Fondi e VC

Acceleratori/Incubatori

Knowledge Centers

PREMIO SAPIO

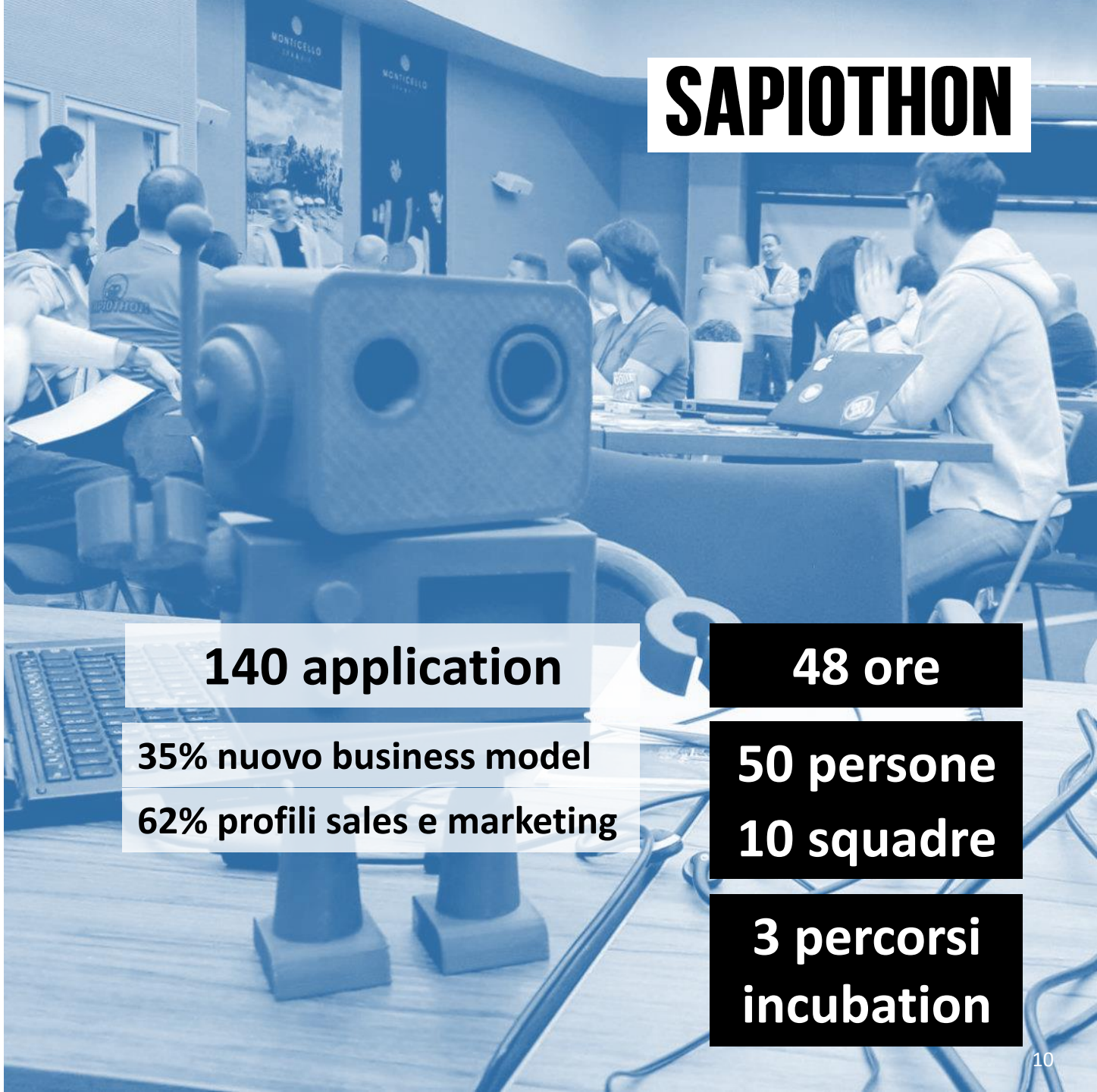
Per la ricerca e l'innovazione

Dal 1999 sosteniamo la ricerca e ricercatori

5 premi da 15.000 Euro per **5 categorie**
184 ricerche candidate nel 2017, **+30%**
288 ricercatori in gara

Con il patrocinio di





SAPIOTHON

140 application

35% nuovo business model

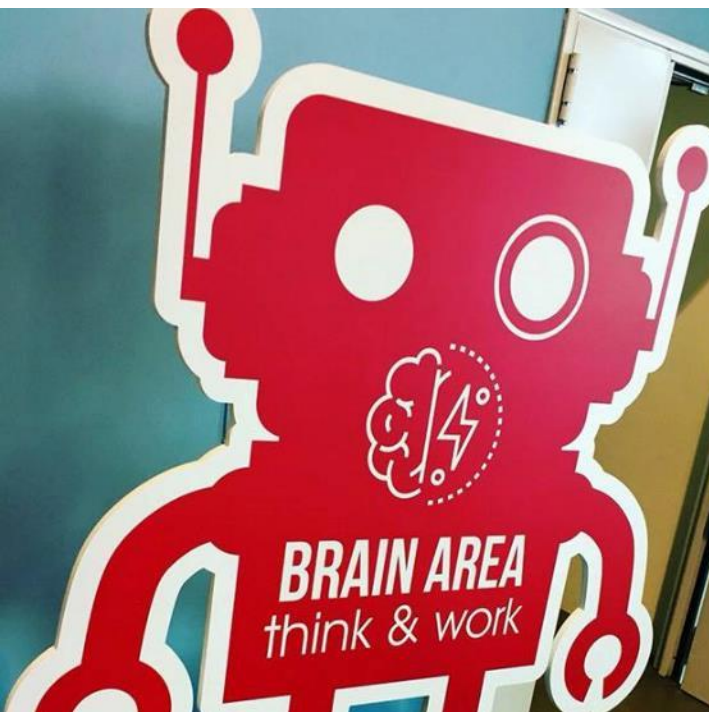
62% profili sales e marketing

48 ore

50 persone

10 squadre

**3 percorsi
incubation**



LA DIMENSIONE DIGITALE DELLA SALUTE

Pazienti.it

2017

LANCIO

Servizio di
Videoconsulto

140.138

FAN

Totalizzati su
Facebook

2.000.000

SESSIONI

Superate sul
sito

9.000

UTENTI

Registrati in un
solo mese

10.000

MEDICI

Iscritti



MEDICORNER

*Modello integrativo di assistenza
Sanitaria integrata*

Cosa: diagnostica, prestazioni infermieristiche,
analisi di laboratorio, assistenza domiciliare

Chi: personale infermieristico qualificato
presente

Dove: un luogo fisico destinato alle cure
all'interno della farmacia

Come: refertazione a cura di medici specialisti



STARTUP IDEALE

Autonomia team

Entusiasmo
Visione
Autonomia

1

Idea validata

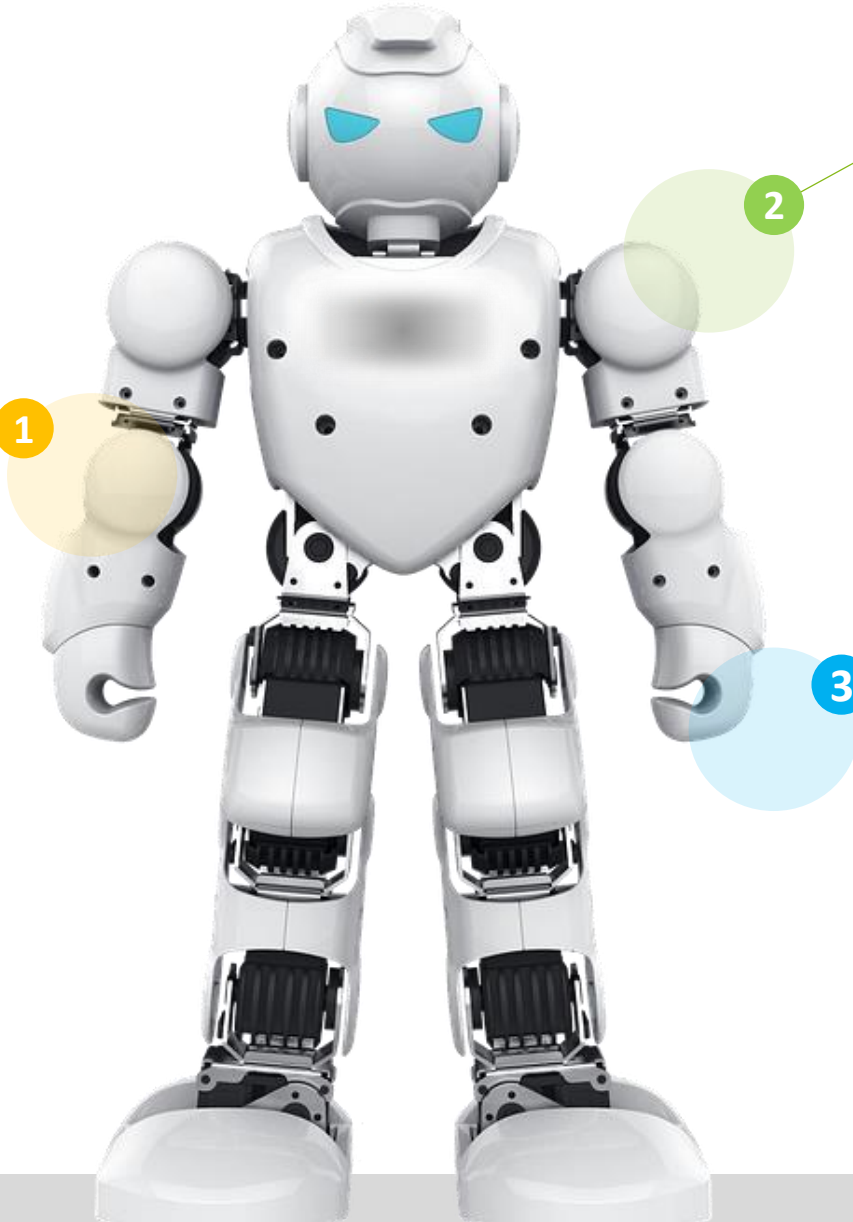
Needs validati
Sostenibilità
Non solo «Wow!»

2

Lawyer-free

Flessibilità
Richieste chiare
Poca «carta»

3



INNOVAZIONE «DI SOSTEGNO» O «DIROMPENTE»

«Fare meglio quello che sappiamo»

«Fare qualcosa di nuovo o diverso»

	«Fare meglio quello che sappiamo»	«Fare qualcosa di nuovo o diverso»	
1. Mercato	Attuale	Nuovo, differente	Predicibilità vs. Incertezza
2. Strategia	Business Plan	Business Model	Implementazione di un piano stabilito vs. Verifica di ipotesi sul mercato
3. ROI	Basato su dati storici	Basato su ipotesi	
4. Metriche	Tradizionali	Contabilità dell'innovazione	Approccio sistematico all'analisi dei bisogni (job-to-be-done) e all'iterazione B-M-L*
5. Processi	Product Management	Testare le ipotesi sul mercato	
6. Risorse	Job Description	The A-team	
7. Velocità	Moderata (ottimizzazione)	Rapida (apprendimento)	
8. Attitudine	Esecuzione	Esplorazione	
9. Fallimento	Considerato un'eccezione	Fa parte del processo iterativo	
10. Esito	75% ha successo	75% fallisce	

Definire una **strategia di prodotto/servizio** che consenta di estrarre valore dai clienti attuali in modo più completo (**better**) e di supportare la definizione e lo sviluppo di nuovi prodotti/servizi futuri con cui sviluppare una leadership di mercato (**new**).

*«Build-Measure-Learn», Lean Startup – Eric Ries
Fonte: «Quale innovazione per la crescita», The Doers

Grazie per l'attenzione



Respirare il futuro