



ASSOLOMBARDA

Orizzonte Europa: i principali incentivi per le piccole imprese per raggiungere «Grandi Obiettivi»

Milano 08 ottobre 2019

Finanza Agevolata?

Cosa?



Come?

Chi?

Quando?

Che cos'è la Finanza Agevolata?

Definiamo «finanza agevolata» quella serie di provvidenze ed interventi che, stabiliti da norme di legge e sulla base di progetti di investimento, agevolano la copertura del fabbisogno finanziario generato dagli stessi (incidendo perciò positivamente sulle dinamiche dello sviluppo aziendale)



I «Fondi» Europei



Un pianeta misterioso ed impenetrabile, ma le **opportunità** per le aziende sono molteplici e decisamente interessanti.

E' fondamentale **comprendere bene** quali sono le **differenze** tra le varie tipologie di fondi, i pro e contro di ogni agevolazione, in modo da scegliere correttamente un fondo diretto piuttosto che un fondo indiretto, o viceversa.



Fondi Diretti Vs Fondi Indiretti

Fondi Diretti

- gestiti **direttamente** dalle **DG** della **Commissione Europea**;
- erogati sotto forma di **grants** destinati a specifici progetti collegati alle politiche dell'UE; **tenders** conclusi dalle istituzioni europee per acquistare servizi, beni o opere, necessari per le loro attività,(call for tenders);
- necessità della creazione di un **partenariato transnazionale**;
- non finanziano il 100% dei costi del progetto.



Alcuni dei programmi comunitari più noti: **Horizon 2020, Cosme, Life, Erasmus+.**

Fondi Diretti Vs Fondi Indiretti

Fondi Indiretti o Fondi Strutturali e di Investimento (SIE)

- finanziati dalla Commissione Europea ma gestiti dalle autorità locali nazionali, (e si parlerà di **PON**), o regionali (e si parlerà di **POR**);
- l'obiettivo è attuare la “politica regionale” o “politica di coesione” dell'Unione Europea riducendo le disparità economiche, sociali e territoriali tra le varie regioni europee;
- erogati dalla autorità regionali o nazionali sotto forma di: contributi a fondo perduto, finanziamenti agevolati; garanzia del credito; sgravi fiscali; interventi nel capitale di rischio.



Chi?



LA NUOVA CLASSIFICAZIONE
DELLE ATTIVITÀ ECONOMICHE

ATECO 2007

ATTIVITÀ SVOLTA

- Aziende manifatturiere e dei servizi alle imprese



DIMENSIONI ..PMI o GI?!

PMI: <250 dipendenti, <50M€ fatturato
e/o <43M€ attivo a livello di gruppo

Qual è la mia dimensione aziendale?



Categoria d'impresa	Effettivi: unità lavorative-anno (ULA)	Fatturato annuo	Totale di bilancio annuo
Medie	< 250	≤ 50 milioni di EUR (nel 1996: 40 milioni di EUR)	≤ 43 milioni di EUR (nel 1996: 27 milioni di EUR)
Piccole	< 50	≤ 10 milioni di EUR (nel 1996: 7 milioni di EUR)	≤ 10 milioni di EUR (nel 1996: 5 milioni di EUR)
Micro	< 10	≤ 2 milioni di EUR (precedentemente non definito)	≤ 2 milioni di EUR (precedentemente non definito)

Quali sono le procedure di presentazione delle domande?



- Sportello: vi è una data di apertura e la chiusura del bando viene determinata dall'ammontare della disponibilità dei fondi;
- Valutazione: viene determinata una data di apertura e chiusura della legge stessa entro la quale le domande dovranno essere presentate.



Ricerca e Innovazione

Internazionalizzazione



Sviluppo aziendale e liquidità

I principali incentivi: novità e aggiornamenti



Circular Economy

Voucher innovation
Manager

EIC Accelerator

C-Voucher – Vida - Diva

Accordi per l'innovazione

Innodriver Misura A e B

FRIM FESR 2020

Sabatini 4.0

Credito Adesso

Al Via

Linea
Internazionalizzazione



Incentivo Nazionale

Incentivo Regionale

Incentivo europeo

Legenda:



Ricerca e Innovazione

Circular Economy



Circular Economy - Finalità

Favorire la transizione delle attività economiche verso un modello di economia circolare, finalizzata alla riconversione produttiva del tessuto industriale.

Sostegno a progetti di ricerca e sviluppo finalizzati ad un uso più efficiente e sostenibile delle risorse.

Circular Economy - Stanziamento



140 Milioni

Circular Economy - Beneficiari

Imprese di tutte le dimensioni:

- operanti prevalentemente nel settore manifatturiero o dei servizi alle imprese;
- avere approvato e depositato almeno due bilanci;
e centri di ricerca

I progetti possono essere presentati in partenariato tra imprese o organismi di ricerca, fino ad un massimo di tre soggetti co-proponenti.



Circular Economy – Progetti Ammissibili

Progetti di ricerca e sviluppo per:

- la realizzazione di nuovi prodotti, processi o servizi;
○
- il notevole miglioramento di prodotti, processi o servizi esistenti.
- Spese minime € 500.000 spese massime € 2.000.000



Circular Economy – Tematiche



- Utilizzo efficiente delle risorse e trattamento e trasformazione dei rifiuti;
- Prototipazione di modelli tecnologici integrati finalizzati al rafforzamento dei percorsi di simbiosi industriale;
- Sistemi, strumenti e metodologie per lo sviluppo delle tecnologie di fornitura l'uso razionale e la sanificazione dell'acqua;
- Strumenti tecnologici innovativi in grado di aumentare il tempo di vita dei prodotti e di efficientare il ciclo produttivo;
- Sperimentazione di nuovi modelli di packaging intelligente che prevendano anche l'utilizzo di materiali recuperati.



Finanziamento agevolato per una percentuale pari al **50%** delle spese ammissibili;

Contributo a fondo perduto pari al **20%** delle spese ammissibili.

Voucher Innovation Manager



Voucher Innovation Manager - Finalità

Favorire i processi di trasformazione tecnologica e digitale, nonché l'ammodernamento degli assetti gestionali e organizzativi dell'impresa, compreso l'accesso ai mercati finanziari e dei capitali.



Voucher Innovation Manager - Stanziamento



50 Milioni (2019-2020)

Voucher Innovation Manager - Beneficiari

- Micro, piccole e medie imprese;
- reti d'impresa, composte da almeno 3 PMI;
- sede legale e/o unità locale attiva su tutto il territorio nazionale;
- iscritte al Registro delle imprese delle Camere di Commercio competenti.



Progetti finalizzati ad indirizzare e supportare:

- i processi di innovazione, trasformazione tecnologica e digitale delle imprese e delle reti attraverso l'applicazione di una o più tecnologie abilitanti previste dal piano nazionale impresa 4.0. (big data, cyber security, prototipazione rapida, ecc.);
- i processi di ammodernamento degli assetti gestionali e organizzativi, compreso l'accesso ai mercati finanziari e dei capitali.



Voucher Innovation Manager - Spese Ammissibile

Spese di consulenza specialistiche rese da manager dell'innovazione qualificato, indipendente ed inserito temporaneamente, con un contratto di consulenza di durata non inferiore a nove mesi e non superiore a quindici mesi, nella struttura organizzativa dell'impresa o della rete.



Voucher Innovation Manager - Agevolazione



Contributo a fondo perduto pari a:

- **Micro e piccole imprese: 50%** delle spese ammissibili fino ad un massimo di **€ 40.000**;
- **Medie Imprese: 30%** delle spese ammissibili fino ad un massimo di **€ 25.000**;
- **Reti d'impresa: 50%** delle spese ammissibili fino ad un massimo di **€ 80.000**.

Voucher Innovation Manager - Tempistica

Ore 10 del 31 ottobre 2019

Verifica preliminare dei requisiti di accesso alla procedura informatica



Ore 10 del 7 novembre 2019 ore 17 del 26 novembre 2019

Compilazione della domanda di accesso alle agevolazioni



Ore 10 3 dicembre 2019

Invio della domanda di accesso alle agevolazioni



Realizzazione del 25% delle attività previste

Erogazione della prima quota pari al 50% dell'agevolazione concessa



Conclusione dell'investimento

Erogazione del saldo a conclusione delle attività

EIC Accelerator



17,5 M



Commissione
europea

EIC Accelerator

Soggetti ammissibili → PMI incluse le startup, esclusivamente in forma singola **NO CONSORZI**

Progetti ammissibili → **innovazioni** di prodotto/servizio o processo con impatto a livello (almeno) europeo



EIC Accelerator

**Contributo a fondo perduto (cofinanziamento del
70%)**



€ 0,5 M – € 2,5 M a fondo perduto + < € 15 M EQUITY

entra nel capitale di rischio!!!



EIC Accelerator

4 scadenze
all'anno

8 gennaio 2020

18 marzo 2020

19 maggio 2020

7 ottobre 2020

Da quando posso iniziare
a spendere? **Dalla firma
del contratto con la CE!!**



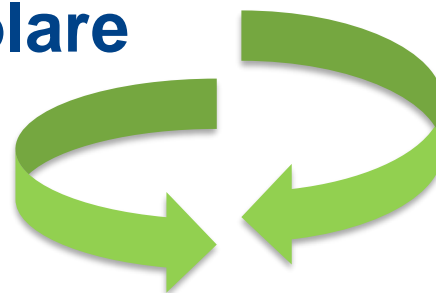
TEMPISTICHE a partire dalla data di scadenza del bando

Feedback (invito a step 2)	4-5 sett.
Risultati finali	9 sett.
Due diligence	4-6 mesi
Grant agreement	6 mesi

C-VOUCHER



PMI che vogliono passare da un modello di **business lineare** ad uno **circolare**



SETTORI

#Manifattura
#Alimentare
#Tessile
#Blue growth
#Salute

C-VOUCHER



CIRCULARITY VALUE REPLICATION PROGRAM

**Contributo a fondo perduto: € 15k
forfait**

Attività: studio di fattibilità del
progetto con il support di esperti
selezionati.

Soggetti ammissibili: MPMI
Deadline 31 ottobre 2019

C-VOUCHER



CIRCULARITY PROGRAM

Contributo a fondo perduto: fino a € 60k

Attività: implementare le soluzioni di economia circolare, con l'aiuto di esperti selezionati

Soggetti ammissibili: MPMI

Deadline 31 dicembre 2019

VIDA

progetti della **filiera alimentare** volti a migliorare l'uso e l'**efficienza di risorse idriche ed energetiche**

**DEMONSTRATION
VOUCHER**

Contributo a fondo perduto: fino a € 250k

Attività: implementare la soluzione innovativa in ambiente reale

Soggetti ammissibili: MPMI lombarde in partenariato di almeno 2 soggetti

Deadline: 31 ottobre 2019



Boosting innovative Digitech Value chains
for Agrofood, forestry and environment

progetti digitech nelle filiere agroalimentare, forestale e ambientale

SVILUPPO

**Contributo a fondo perduto: fino
a € 10k**

Attività: consulenza & training

Soggetti ammissibili: **MPMI**

**Apertura bando: fine novembre
2019**

DIVA



Boosting innovative Digitech Value chains
for Agrofood, forestry and environment

DIMOSTRAZIONE

Contributo a fondo perduto: fino a € 60k

Attività: validazione di prototipi in ambienti operativi

Soggetti ammissibili: **MPMI in** aggregazione di almeno 2 soggetti

Apertura bando: fine novembre 2019

DIVA



Boosting innovative Digitech Value chains
for Agrofood, forestry and environment

INTERNAZIONALIZZAZIONE

Contributo a fondo perduto: fino a € 60k

Attività: partecipazione a fiere ed eventi esteri

Soggetti ammissibili: **MPMI in aggregazione di almeno 3 soggetti**

Deadline: 31 ottobre 2019

Bando INNODRIVER-S3

Obiettivo del bandi: sostenere le MPMI nell'acquisizione e sviluppo di servizi avanzati di innovazione tecnologica

Interventi ammissibili:

Misura A: stimolare l'innovazione tecnologica di processo e prodotto attraverso la collaborazione MPMI-CRTT

Misura B: sostenere progetti di qualità presentati ma non finanziati dal bando SME instrument fase 1 di H2020

Bando INNODRIVER-S3

MISURA A MPMI - CRTT

Contributo a fondo perduto: € 25k

Investimento minimo: € 40k

Spese ammissibili: acquisizione di servizi e consulenze specialistiche da CRTT, personale, costi indiretti.

Attività: innovazioni di prodotto/servizio o processo

Apertura: 21/11/2019 (ore 15:00)

Chiusura: 23/01/2020 (ore 15:00)

Bando INNODRIVER-S3

MISURA B
Seal of
Excellence

Contributo a fondo perduto: € 30k
forfait

Realizzazione dello studio di
fattibilità per la presentazione a
valere su EIC Accelerator

Apertura: 03/10/2019 (ore 12:00)

Chiusura: 30/10/2019 (ore 16:00)

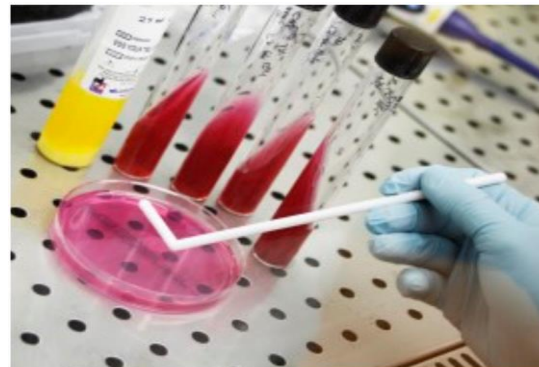
**Valutate insieme a noi la fattibilità del progetto e altre
opportunità di finanziamento!**

BANDO GRANDI PROGETTI

Accordi per l'innovazione

MISE

Fabbrica Intelligente, Agrifood, Scienze della Vita



GRANDI PROGETTI –Ambiti di intervento

Sostegno a progetti di R&S per la realizzazione di nuovi - o notevolmente migliorati - prodotti, processi o servizi tramite lo sviluppo delle tecnologie abilitanti fondamentali e relative ai settori applicativi “della Strategia nazionale di specializzazione intelligente

soluzioni tecnologiche per ottimizzare i processi produttivi e automazione industriale, gestione integrata logistica, tecnologie di produzione con nuovi materiali, mecatronica, robotica, TIC avanzate per virtualizzazione dei processi di trasformazione e sistemi per la valorizzazione delle persone nelle fabbriche



Fabbrica intelligente

tutte le discipline rivolte allo studio della materia e delle specie viventi, dai livelli elementari agli organismi superiori, all'uomo, agli animali, alle piante



Scienze della vita

tecnologie e metodologie di calcolo parallelo e distribuito per supportare l'uso scientifico e industriale di queste tecnologie. STANZIAMENTO RISERVATO AL COFINANZIAMENTO DELLE PROPOSTE PROGETTUALI SELEZIONATE DEL CORSO DEL 2019 DALL'IMPRESA COMUNE EUROPEA EUROHPC



Calcolo alte prestazioni

soluzioni tecnologiche per produzione, conservazione, tracciabilità e qualità dei cibi, relativo ai comparti all'agricoltura e alle attività connesse, foreste e industria del legno, della trasformazione alimentare e delle bevande, all'industria mecano-alimentare, del packaging e dei materiali per il confezionamento

Agrifood



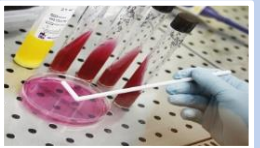
GRANDI PROGETTI- Stanziamento



Fabbrica intelligente - € 72 milioni
Di cui € 20 milioni – regioni meno sviluppate



Agrifood- € 42 milioni
Di cui € 12 milioni – regioni meno sviluppate



Scienze della vita - € 52 milioni
Di cui € 18 milioni – regioni meno sviluppate



Calcolo ad alte prestazioni- € 24 milioni

Grandi progetti con budget di progetto
tra €5 milioni e € 40 milioni
durata massima 36 mesi

“Regioni meno sviluppate”: Calabria, Campania, Puglia e Sicilia;

GRANDI PROGETTI- beneficiari

Imprese di qualsiasi dimensione che al momento di presentazione della domanda abbiano almeno due bilanci depositati

Ammissibili progetti presentati congiuntamente da più co-proponenti, al massimo 5.

L'organismo di ricerca può presentare progetti solo come co-proponente

GRANDI PROGETTI- spese ammissibili

- a) Tecnici, ricercatori e personale ausiliario
- b) strumenti e attrezzature di nuova fabbricazione per quote di ammortamento
- c) servizi di consulenza e altri servizi per l'attività di R&S, licenze di brevetti e privative industriali
- d) spese generali calcolate forfaitariamente (25% dei costi diretti ammissibili)
- e) materiali utilizzati per lo svolgimento del progetto

GRANDI PROGETTI- agevolazione

L'agevolazione è costituita dalla somma dei seguenti interventi:

- ✓ contributo a fondo perduto pari al **20% delle spese ammissibili** del singolo progetto;
- ✓ eventuale contributo a fondo perduto, per una quota minima del **3% delle spese ammissibili**, non obbligatoria, dalle singole Regioni/Province;
- ✓ eventuale finanziamento agevolato, se previsto negli Accordi sottoscritti, fino al **20% dei costi ammissibili** per singolo progetto. Durata compresa tra 1 e 8 anni, oltre un preammortamento di max 3 anni.

**Le domande, a sportello, possono essere presentate a partire dal
12 novembre 2019**



FRIM FESR 2020 - beneficiari

PMI, anche di nuova costituzione, con sede operativa in Lombardia o che intendono costituire una sede entro e non oltre la stipula del contratto di finanziamento.

Sono escluse le aziende con codice Ateco A (Agricoltura, silvicoltura e pesca), Ateco H (trasporto e magazzinaggio) divisioni 49,50,51,53.



FRIM FESR 2020 – progetti ammissibili

Progetti di ricerca, sviluppo e innovazione per sviluppare soluzioni innovative di processo e di prodotto coerenti con l'oggetto sociale e la classificazione di attività produttiva del soggetto richiedente.



Progetti da realizzare in Lombardia e attinenti a una delle macro-tematiche delle aree della "**Strategia regionale di specializzazione intelligente per la ricerca e l'innovazione (S3)**":

1. aerospazio
2. agroalimentare
3. eco-industria
4. industrie creative e culturali
5. industria della salute
6. manifatturiero avanzato
7. mobilità sostenibile.



- Personale: ricercatori, tecnici e ausiliario (max 50% delle spese totali);
- ammortamento di impianti, macchinari e attrezzature (nuovi o usati);
- ricerca contrattuale, competenze tecniche e brevetti acquisiti o ottenuti in licenza, consulenza e equivalenti utilizzati per la ricerca;
- materiali (max 10% delle spese totali);
- spese generali forfettarie (15% delle spese di personale);
- deposito e/o convalida di brevetti effettuati nel periodo di realizzazione del Progetto (max 15% delle spese totali).

I progetti dovranno essere ultimati entro 18 mesi dal decreto di concessione dell'agevolazione, proroga di massimo 6 mesi.

Stanziamento del bando: € 30 milioni



Finanziamento a medio termine fino al 100% della spesa complessiva ammissibile del Progetto.

L'importo è compreso tra €100 mila e €1 milione.
La durata è compresa tra i 3 ed i 7 anni, di cui massimo 2 di preammortamento.

Il tasso applicato è nominale annuo fisso e pari allo 0,5%.



Sviluppo aziendale e liquidità

Nuova Sabatini



Nuova Sabatini – beneficiari



PMI con sede operativa in Italia, prevalentemente del settore manifatturiero che acquistano nuovi e innovativi macchinari e per le imprese che utilizzano l'iper-ammortamento.

Nuova Sabatini – costi ammissibili



- macchinari, impianti, beni strumentali di impresa e attrezzature nuove di fabbrica ad uso produttivo, hardware, software e tecnologie digitali;
- macchine elencate nell'allegato 6/A, obbligatoriamente dotate di entrambe le seguenti caratteristiche:
 - interconnessione ai sistemi informatici di fabbrica con caricamento da remoto di istruzioni e/o part program;
 - integrazione automatizzata con il sistema logistico della fabbrica o con la rete di fornitura e/o con altre macchine del ciclo produttivo;
- investimenti in tecnologie digitali e in sistemi di tracciamento e pesatura dei rifiuti. I costi di interconnessione e integrazione.

Nuova Sabatini – Agevolazione



- Finanziamento bancario o leasing pari al 100% delle spese sostenute sino ad 4 milioni di euro;
- rimborso massimo in 5 anni dalla data della stipula del contratto o dalla data di consegna/collaudato;
- contributo in conto interessi pari al 2,75% annuo.

E' prevista una maggiorazione del contributo in conto interessi fino a 3,575% annuo per investimenti legati a Industria 4.0 (allegato 6/a e 6/b).

Il finanziamento sarà concesso dopo l'analisi economico/finanziaria dell'impresa da parte della banca e successivamente alla presentazione della domanda.

Nuova Sabatini – Stanziamento

Disponibilità Contributo

87% Prenotato Effettivo 13% Disponibile



Elaborazione del mese di settembre 2019

Beni Strumentali Nuova Sabatini



Stanziamento complessivo: € 1.753.862.734
Importo prenotato effettivo*: € 1.524.266.572
Importo disponibile: € 229.596.162

(*) inclusi gli oneri di gestione

Al Via



Al Via – Beneficiari



Piccole e medie imprese:

- con sede in Lombardia;
- attive da almeno 24 mesi;
- con i seguenti codici ISTAT:
 - attività manifatturiere;
 - costruzioni;
 - trasporto e magazzinaggio
 - servizi di informazione e comunicazione
 - attività professionali, scientifiche e tecniche
 - noleggio, agenzie di viaggio, servizi di supporto alle imprese;
- che devono realizzare articolati piani di sviluppo aziendale o programmi di ammodernamento e ampliamento produttivo.

Al Via - Costi Ammissibili



Costi ammissibili:

- a) macchinari, impianti specifici e attrezzature (*anche usati*), arredi nuovi di fabbrica;
- b) sistemi gestionali integrati (hardware e software);
- c) marchi, brevetti e licenze di produzione;
- e) opere murarie, di bonifica, impiantistica (fino al 20% delle spese ammissibili).

In più:

- proprietà/diritto di superficie in relazione ad immobili destinati all'esercizio d'impresa (fino al 50% delle spese ammissibili).



Al Via – Agevolazione



- contributo a fondo perduto dal 5% al 15% delle spese ammissibili;
- Finanziamento compreso tra € 50.000 e € 2.850.000;
- rimborso compreso tra 3 e 6 anni con un anno di preammortamento;
- garanzia regionale gratuita sul finanziamento per il 70%.

Maggiorazioni di contributo a fondo perduto per progetti collegati ai progetti di Manifattura 4.0 (l.r 26/2015), partecipazione dell'impresa a un contratto di rete, implementazione di sistemi di certificazione.

Al Via – Timing e step operativi

Dal 5 luglio 2017 fino al 31 dicembre 2019

Apertura presentazione delle domande a sportello



10 giorni dalla presentazione

Istruttoria formale delle domande



85 giorni

Istruttoria tecnica ed economica finanziaria



20 giorni dalla data di conclusione delle istruttorie

Firma del contratto di finanziamento



12 mesi dalla data di concessione del contributo + 2 mesi di proroga

Realizzazione del progetto e rendicontazione delle spese

Credito Adesso



Credito Adesso- Beneficiario



Pmi e imprese sino a 3.000 dipendenti con sede in Lombardia, attive da almeno due anni, nei settori manifatturiero, servizi alle imprese, commercio all'ingrosso, costruzioni e turismo.

Credito Adesso - Iniziative ammissibili



Finanziamenti della durata compresa tra 24 e 36 mesi, erogati dagli istituti di credito convenzionati con Finlombarda per sostenere le necessità di liquidità legata all'attività produttiva e commerciale.

Il tasso di interesse è pari all'euribor 6 mesi, più uno spread variabile:

Classe di rischio	Range margine applicabile
1	0 – 200 bps
2	0 – 250 bps.
3	0 – 325 bps
4	0 – 525 bps
5	0 – 600 bps

Credito Adesso – Agevolazione



Contributo in abbattimento del tasso di interesse pari al 2%.

Per alcune tipologie di aziende il contributo può essere pari al 3% o al 4%.

I contributi sono erogati in de minimis.

Credito Adesso – Tempistiche ed erogazione

Le domande possono essere presentate a partire dal 5 settembre 2019 fino ad esaurimento fondi.



Erogazione del finanziamento: 10 gg dalla sottoscrizione del contratto, in un'unica soluzione

Erogazione del contributo in conto interessi: 45 gg dall'erogazione del finanziamento



Linea Internazionalizzazione

Linea Internazionalizzazione - Finalità



Promuovere l'internazionalizzazione delle aziende lombarde che realizzano progetti complessi atti a sviluppare e/o consolidare la propria presenza e capacità di azione nei mercati esteri.

Linea Internazionalizzazione - Stanziamenti



6 Milioni

Linea Internazionalizzazione - Beneficiari



Pmi con sede operativa in Lombardia, attive da almeno due anni, che **non abbiano** codici ateco nelle sezione A (Agricoltura, Silvicoltura e Pesca), L (settore immobiliare) e K (attività finanziarie e assicurative)

Linea Internazionalizzazione - Agevolazione



Finanziamento agevolato:

- Tasso 0%;
- Fino all'80% delle spese ammissibili
- Finanziamento minimo: € 50.000
- Finanziamento Massimo € 500.000
- Durata tra i 3 e i 6 anni di cui 24 mesi di preammortamento

Linea Internazionalizzazione - Spese ammissibili

A. Sviluppo di brand per l'estero

B. Azioni di comunicazione (web marketing e sviluppo sito web per mercati esteri)

C. Partecipazione a fiere internazionali in Italia e all'estero

D. Creazione di uno showroom/spazio espositivo per la promozione dei prodotti

E. Consulenza in materia fiscale, doganale, strategica, amministrativo gestionale

F. Consulenza per la creazione di rete di vendita o post vendita nei paesi target

Linea Internazionalizzazione - Spese ammissibili

G. Servizi di traduzione e interpretariato, anche di manuali e materiale informativo

H. Conseguimento di certificazioni

I. Garanzie fidejussorie

L. Spese di personale (30% del totale delle spese ammissibili)

M. Costi indiretti forfettari (max 15% delle spese di personale)

Le spese dovranno essere sostenute entro 18 mesi dalla data di approvazione della domanda e non potranno essere inferiori a € 62.500

Criteri di valutazione

a) Qualità dell'operazione

b) Capacità del proponente

c) *Criteri di premialità*

Due tranches:

- Massimo 50% alla sottoscrizione del contratto;
- A saldo previa presentazione della rendicontazione delle spese



L'approccio alla finanza agevolata

La nostra *mission* è favorire la partecipazione vincente delle imprese al sistema degli incentivi. Per questo fine effettuiamo due analisi:

- sull'incentivo per comprendere «se» e a «chi» proporlo: *non tutti gli incentivi sono da proporre*
- sulle imprese, il loro progetto e la loro situazione economico finanziaria: *non tutti gli incentivi sono per tutti*

Puntiamo a proporre un mix di agevolazioni in grado di assicurare all'impresa:

- la liquidità necessaria per sostenere i costi del progetto
- la più elevata intensità di aiuto possibile



ASSOLOMBARDA

L'approccio integrato

Newsletter e unità informative (www.assolombarda.it)

Workshop e incontri informativi

Incontri one to one con gli associati per raccogliere le esigenze e fornire una prima consulenza/parere

Dialogo con le istituzioni e i policy maker al fine di migliorare le politiche e gli strumenti per lo sviluppo



ASSOLOMBARDA
Servizi

Approfondimento aspetti operativi per servizi tailor made

impostazione progetto/iniziativa, raccolta documentazione/ redazione modulistica ed erogazione servizio specialistico

Sequela continuativa dell'azienda durante tutte le fasi d'implementazione del progetto/iniziativa e supporto operativo

TEAMWORK

1+1=3

La filiera del valore

SCELTA
PRESENTAZIONE
RENDICONTAZIONE

VALUTAZIONE E
ANALISI DI
PERCORSO E
STRUMENTI

RACCOLTA
ESIGENZA/
OBIETTIVO



ASSOLOMBARDA



ASSOLOMBARDA SERVIZI

I risultati dal 1 luglio 2015 al 30 giugno 2019





ASSOLOMBARDA

I riferimenti operativi Assolombarda

Silvia Mangiameli – tel. 02.58370.660
silvia.mangiameli@assolombarda.it

Diana Caputo– tel. 02.58370.230
diana.caputo@assolombarda.it

Giulia Podestà – tel. 02.58370.701
giulia.podesta@assolombarda.it