



Presentazione Ecosistema Expo 2015

Guido Arnone
Direttore Innovazione Prodotti e Servizi

2 Ottobre 2012



Expo Milano 2015



“Feeding the Planet, Energy for Life”



Expo Milano 2015 is organized and managed by Expo 2015 S.p.A., company held by: Italian Government, Lombardy Region, Province of Milan, Municipality of Milan and Milan Chamber of Commerce

6 MESI

dal 1 Maggio

al 31 Ottobre 2015

20 MILIONI

Visitatori 30% stranieri

130 PAESI

Di cui 100 già confermati

110 ETTARI

Sito espositivo

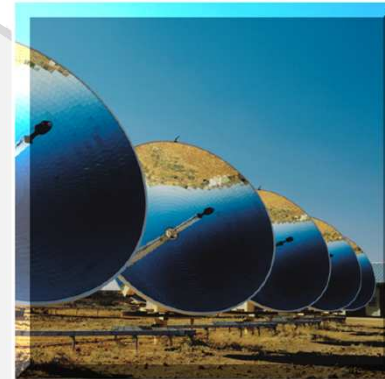
1.3 MILIARDI € *investimenti*



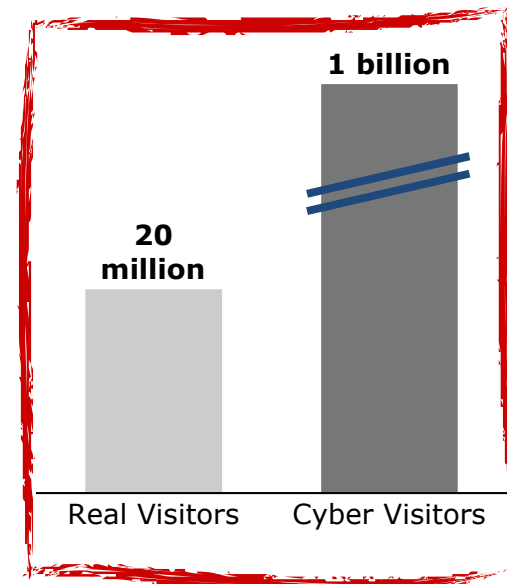
Tema e Tecnologia



Per supportare e facilitare la comprensione e la discussione del tema Expo Milano 2015, saranno utilizzate **TECNOLOGIE**, **PRODOTTI** e **SERVIZI INNOVATIVI** che saranno messi a disposizione dei visitatori e dei paesi partecipanti.



Visitatori Expo Milano 2015



Visitatori Reali

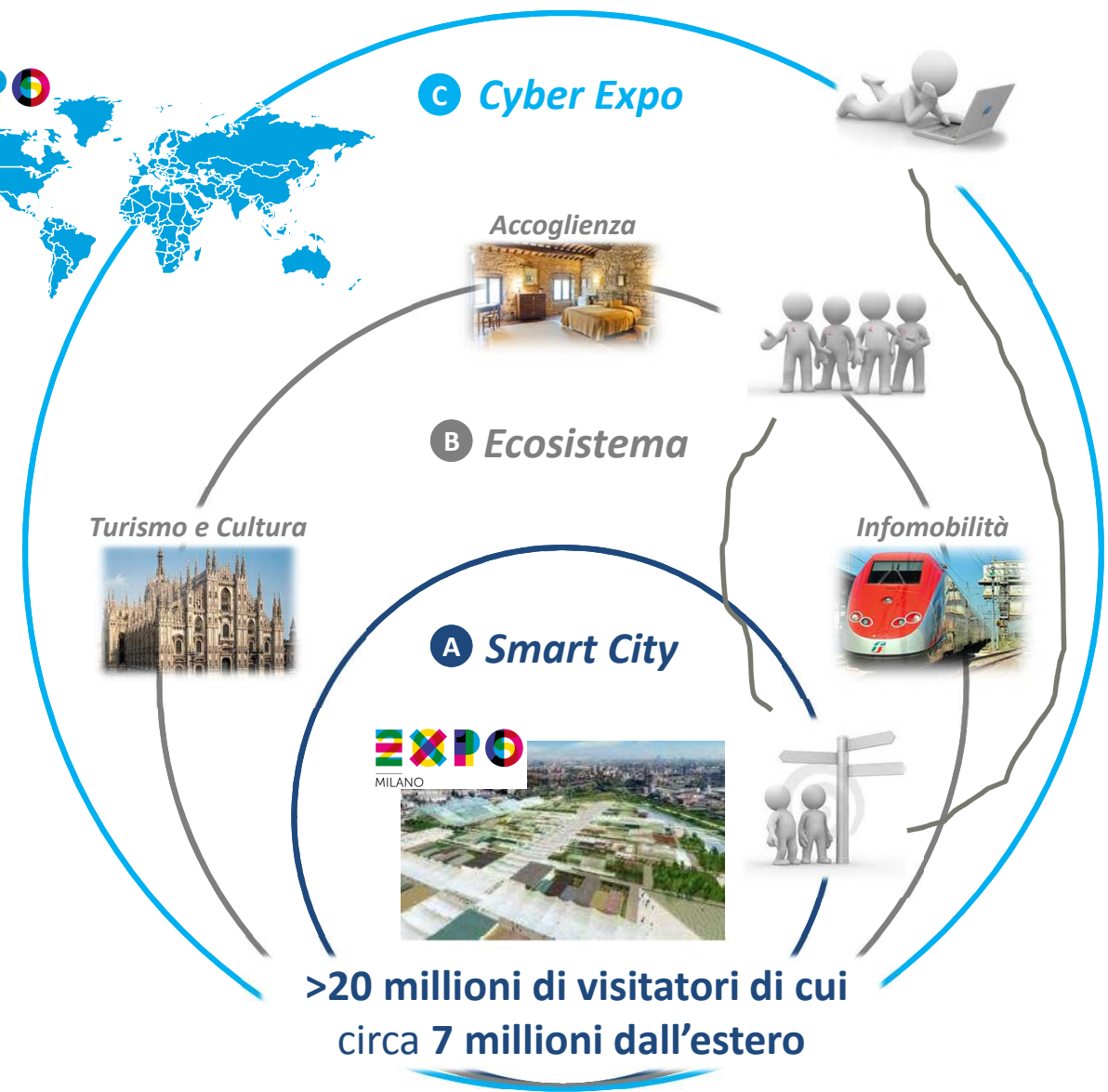
- ~ 20 **Millioni**, di cui oltre **7** **Millioni esteri**
- **9 tipi di visitatori divisi per età e reddito** (p.e., famiglia, ragazzi, alto reddito, comunità etniche)
- Considerati i **Maggiori interessi** dei visitatori (sport, scienza, tecnologia, wellness, etc)

Visitatori 'Cyber'

- 'Virtual Expo' visita remota
- Padiglioni Virtuali
- Social Communities
- Esperienza interattiva
- Canale WEB, Mobile e TV



L'Ecosistema Digitale Expo è un elemento a supporto dell'esperienza dei visitatori «fuori le mura»



>20 milioni di visitatori di cui
circa 7 milioni dall'estero

- C** Cyber Expo,
Esperienza remota
- B** Ecosistema,
esperienza
nell'area di Milano
- A** Smart City,
esperienza nel sito



I servizi al visitatore si estenderanno all'esterno del sito espositivo Expo 2015



DIGITAL SMARTCITY EXPO



ACCOGLIENZA



ECCELLENZE ALIMENTARI

TURISMO e CULTURA



MADE IN ITALY



INFOMOBILITÀ



Obiettivo Ecosistema

Estendere i servizi della Digital Smart City Expo coinvolgendo le aziende e gli enti del territorio per creare e promuovere un'offerta di servizi integrata.



Expo Milano 2015 Impatto sul Turismo



- Nei 6 mesi dell'Evento sono attesi 20 milioni di visitatori da tutto il mondo
- Expo Milano 2015 con la sua connotazione internazionale, rappresenta un'opportunità unica per l'offerta turistica
- Uno studio elaborato dall'università Bocconi alla fine del 2010, stima in **4.8 Bln Euro** il potenziale valore incrementale generabile dalla gestione del flusso turistico durante **Expo Milano 2015**(*)
- Le opportunità turistiche di settore si devono attuare attraverso **progetti integrati** in grado di gestire il flusso turistico e rendere disponibile un'offerta attrattiva allineata con il Tema Expo Milano 2015.



(*) Pubblicazione del Centro di Ricerca CERTeT - Università Bocconi (Novembre 2010), elaborazione empirica basata su eventi simili (p.e. 2006 Winter Olympics Games - Torino)



Expo Milano 2015 “itinerari integrati”



- Sviluppo e offerta di “itinerari integrati” per soddisfare gli interessi specifici dei visitatori di Expo Milano 2015
- Fornire ai visitatori strumenti applicativi per creare itinerari personalizzati che leghino il tema Expo all’offerta del territorio.



E' stata ideato un progetto strategico per promuovere l'integrazione dei servizi



PROGETTO STRATEGICO Ecosistema Digitale EXPO

SOGGETTI PROMOTORI



DESTINATARI

Tutti i soggetti che vorranno sviluppare servizi integrati e integrabili con Expo



Infrastruttura

Piattaforma «Service Delivery Platform» Expo 2015



Coinvolgimento di diversi attori volti a garantire l'incrocio fra domanda ed offerta di servizi



Abilitazione di un ambiente interoperabile per la condivisione di servizi delle Aziende



l'Ecosistema Digitale Expo è al servizio delle Aziende del territorio



1 — *Le aziende aderenti potranno rendere disponibili i propri SERVIZI ...*



- Servizi di info-mobilità del territorio
- Turismo, eventi e cultura
- Accoglienza e ristorazione
- Servizi della Pubblica Amministrazione

2 — *... e creare APPLICAZIONI per gli utenti finali ...*

- Pianificazione degli spostamenti e situazione traffico
- Guida della città con eventi e punti di interesse
- Itinerari tematici personalizzati e promozione dell'eccellenza
- Visite personalizzate e gestione delle prenotazioni



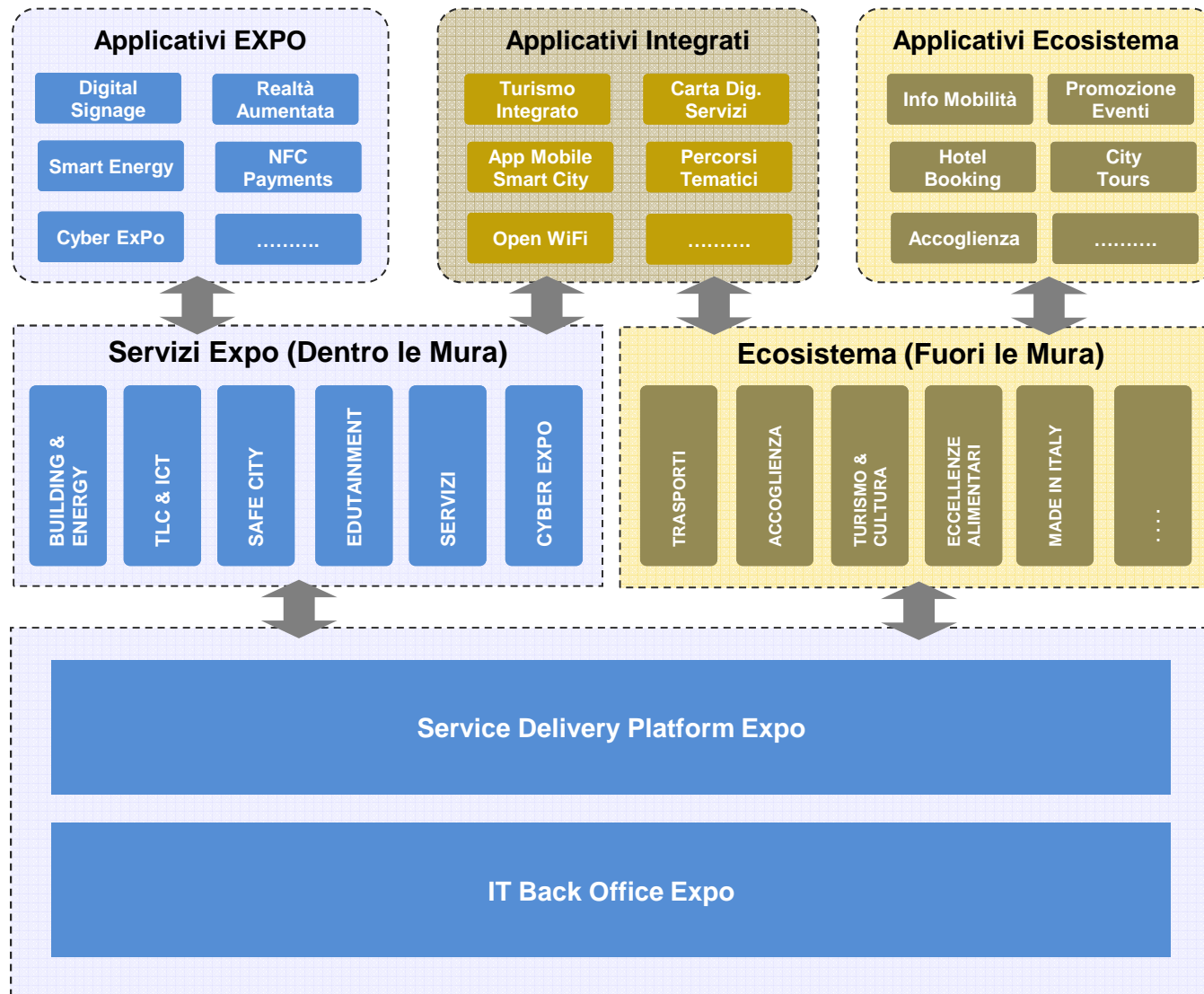
3 — *... che saranno rese disponibili su dispositivi.*



- WEB e Personal computer
- Dispositivi Mobile (Smart Phone e Tablet)
- Soluzioni di Digital Signage (es. totem Pubblici, Muri elettronici)
- TV, Smart TV, Console



Architettura Tecnologica dell'Ecosistema nella SDP Expo 2015



Il ruolo di Expo 2015 nel progetto Ecosistema.



- ✓ **Definizione delle strategie** di progetto con gli altri promotori
- ✓ Coordina le attività del **Technical Management Board** volte a definire l'evoluzione tecnologica, l'estensione del modello ad altri servizi e **l'adesione delle aziende**
- ✓ Mette a disposizione la **Service Delivery Platform** per realizzare l'Ecosistema Expo
- ✓ Promuove l'Ecosistema **pubblicando i servizi e le applicazioni** sul proprio sito WEB
- ✓ Promuove l'Ecosistema attraverso un **marchio** dedicato ad uso delle Aziende aderenti



La Fase 1 del progetto è già attiva



Ecosistema Expo – Servizi agli utenti

Fase 1: Info mobilità

Attori:



Servizi:

- Applicazione Traffico Tangenziali
- Applicazione Stato Parcheggi
- Applicazione Stato e tempi di attesa Mezzi Pubblici

Fase 2: Accoglienza, Turismo e cultura, Mady in Italy, Eccellenza alimentare

Attori:

Operatori in ambito Accoglienza, Turismo e cultura, Mady in Italy, Eccellenza Alimentare.

Coinvolgimento di Regione Lombardia per abilitare Open Data

Servizi:

- Turismo Integrato
- Integrazione Open Data
- Altri servizi relativi ad accoglienza e turismo
- ...

Fase 3: Altri servizi al territorio

Esportazione Modello Integrato a altre Regioni

Estensione del modello a nuovi Ambiti



Ecosistema Digitale ICT parte integrante della strategia Expo 2015

