 09.05.23

 **Forum del Cibo 2023**

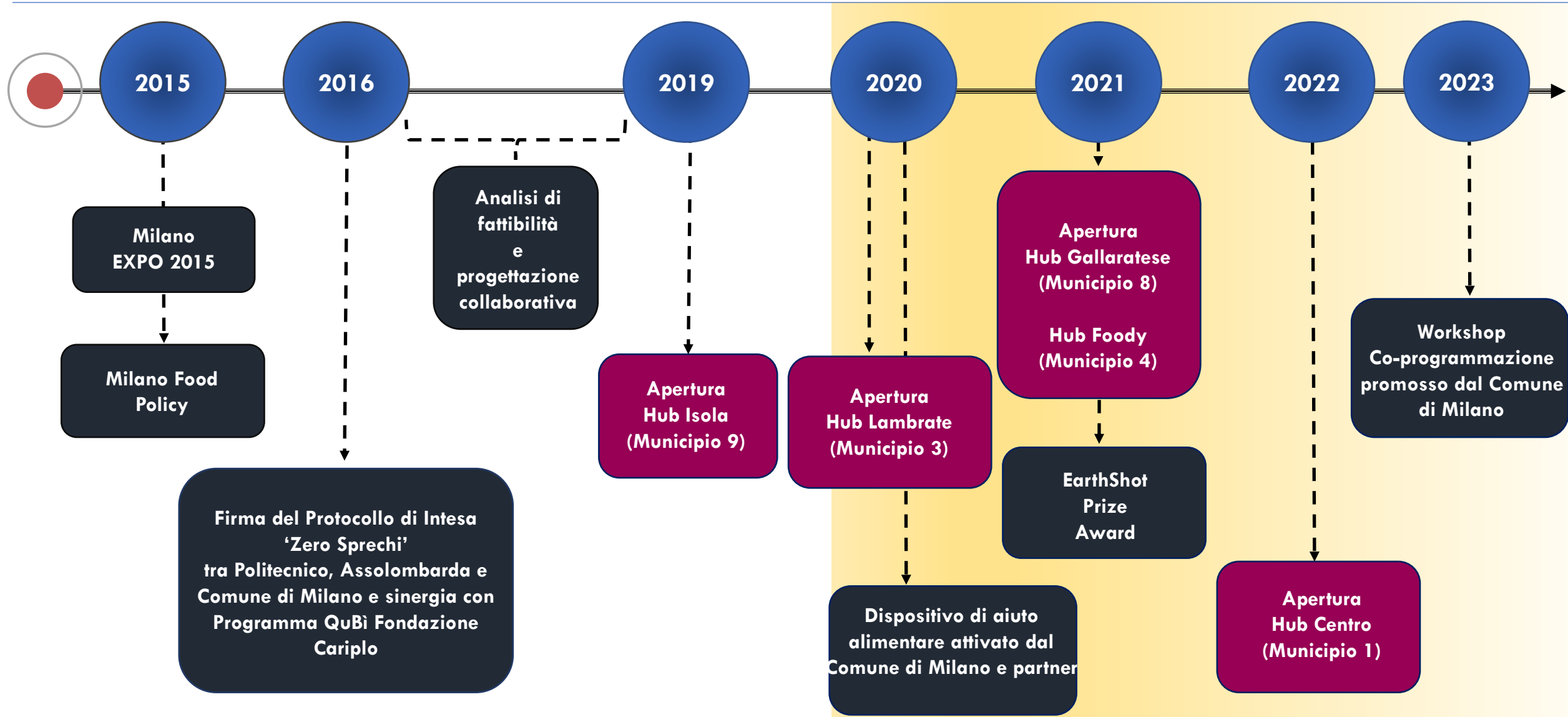


Hub di Quartiere contro lo Spreco Alimentare a Milano

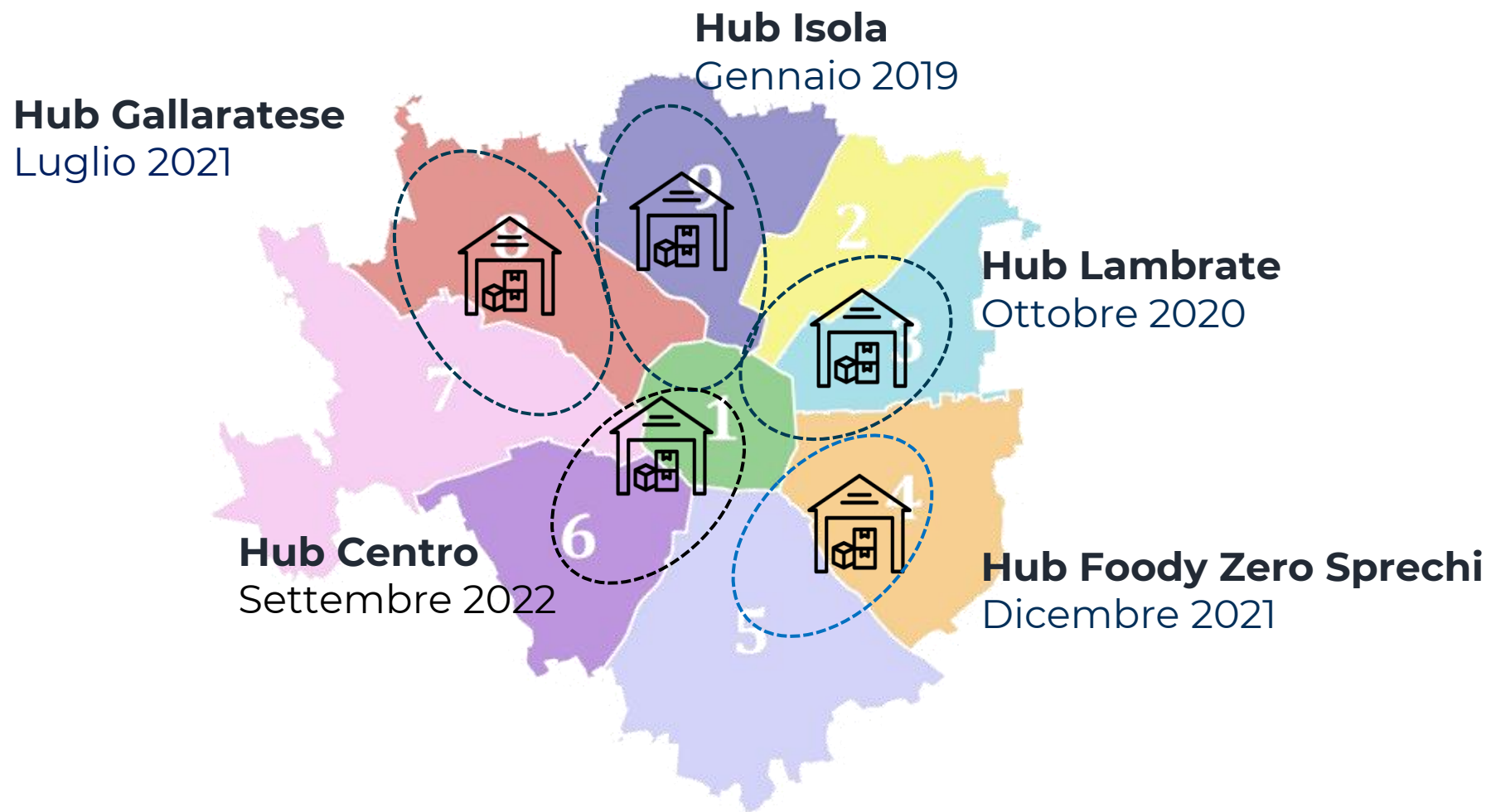
Prof. Alessandro Perego

Vicerettore allo Sviluppo Sostenibile e Impatto
Politecnico di Milano

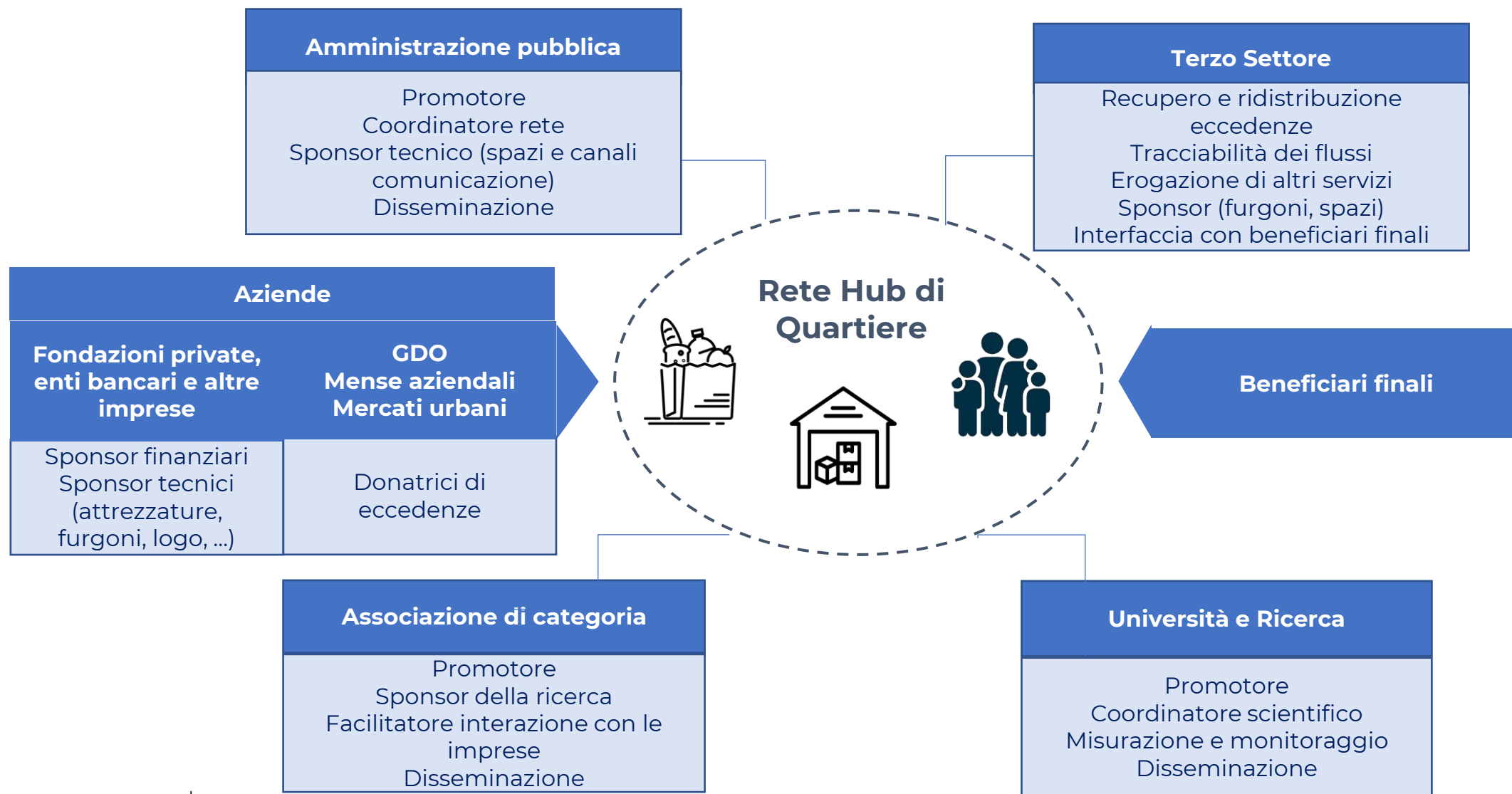
Le principali tappe del progetto ad oggi



La mappa degli Hub di Quartiere attivi a Milano



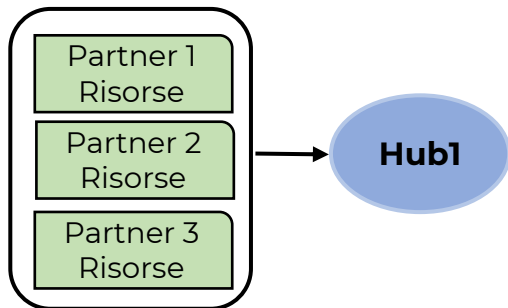
La rete di collaborazioni cross-settoriali: partner e ruoli



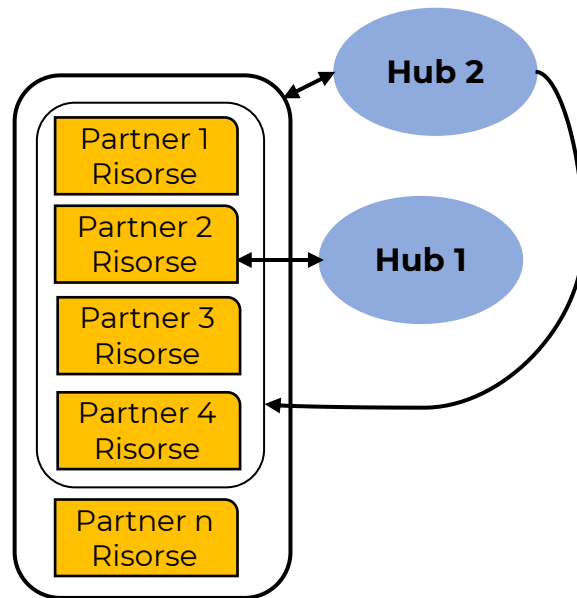
L'evoluzione della rete degli Hub di Quartiere

Sistema alimentare urbano di Milano

Fase 1 Pilota (2019)

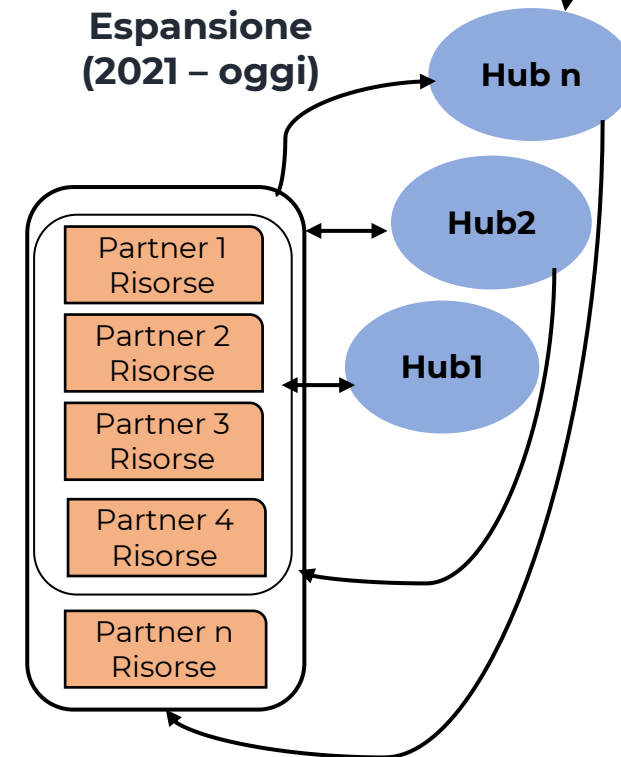


Fase 2 Consolidamento e riconfigurazione del sistema (2020)



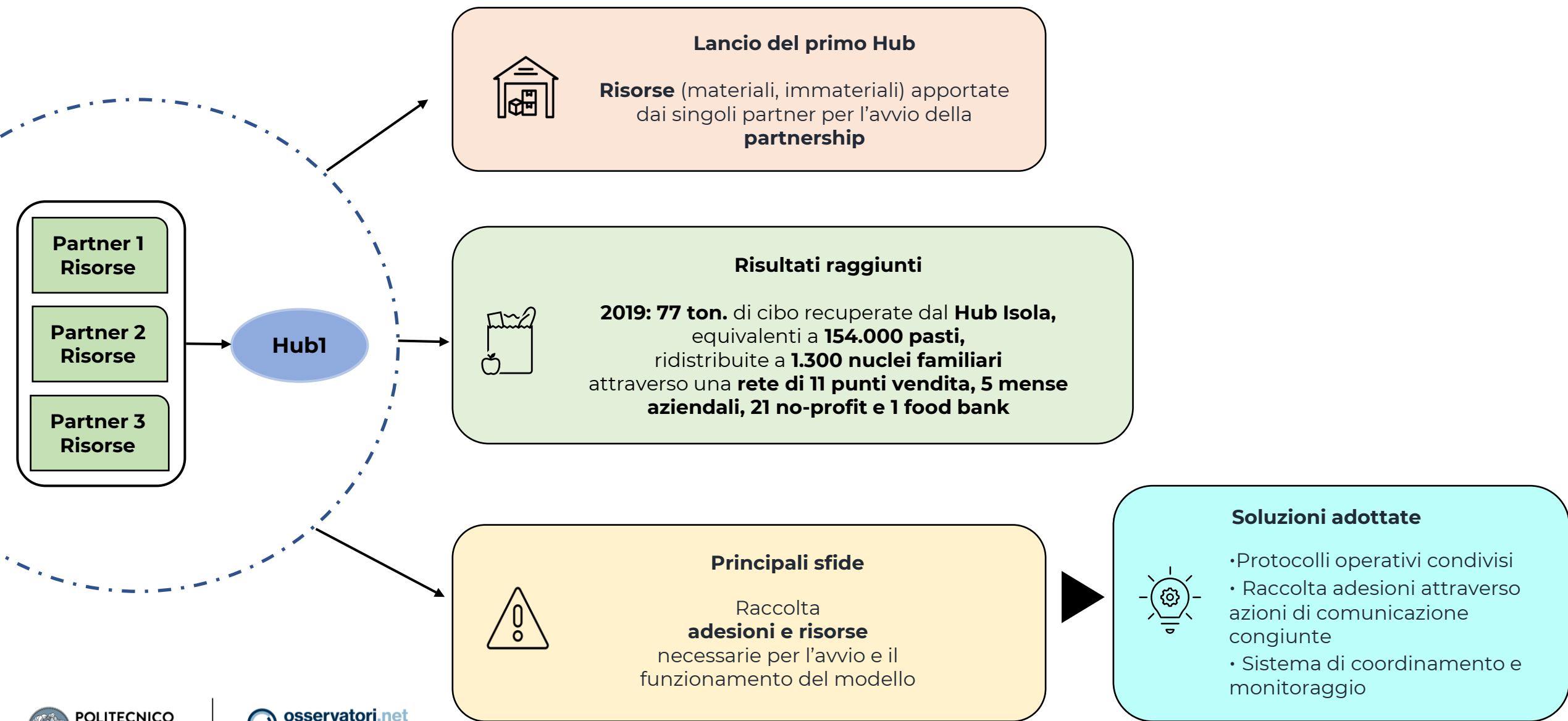
Altri servizi di welfare urbano

Fase 3 Espansione (2021 - oggi)

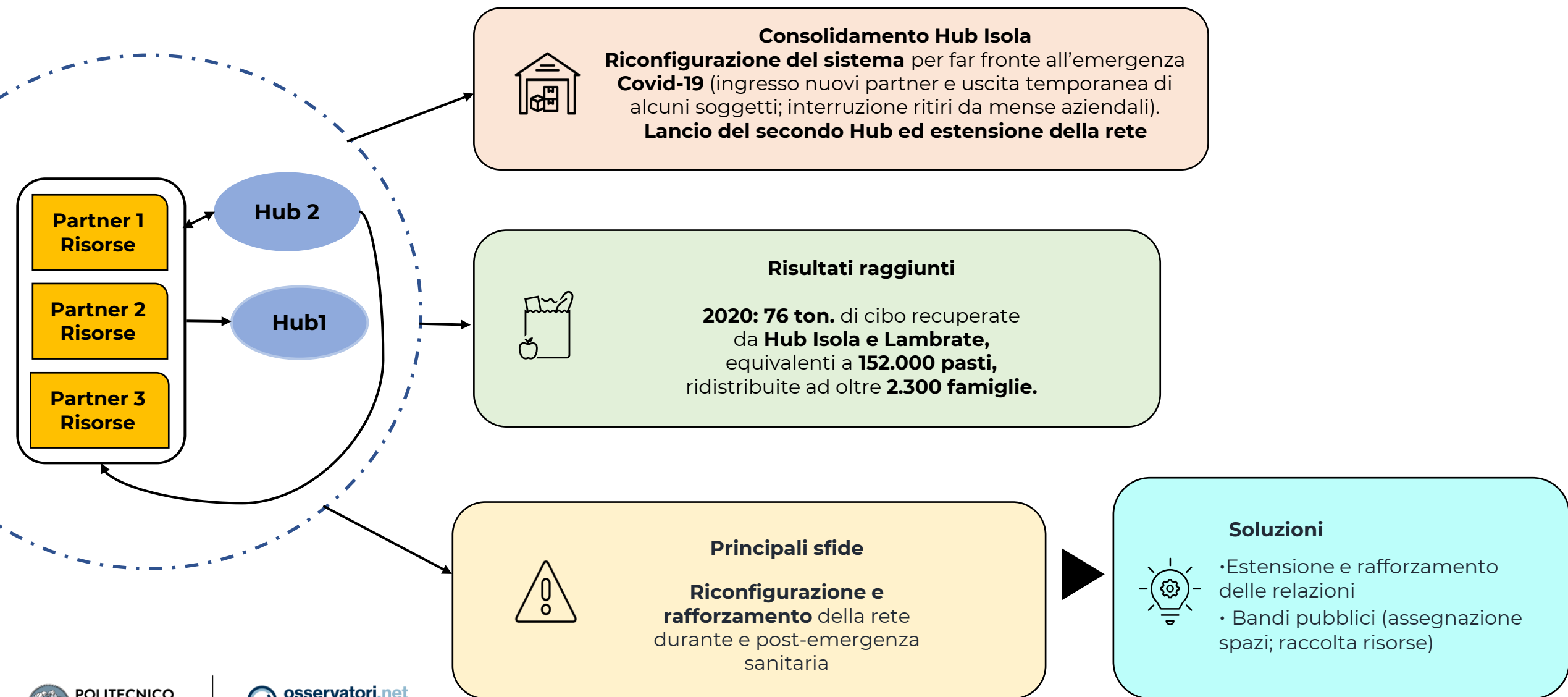


Tempo

Fase 1: Pilota (2019)

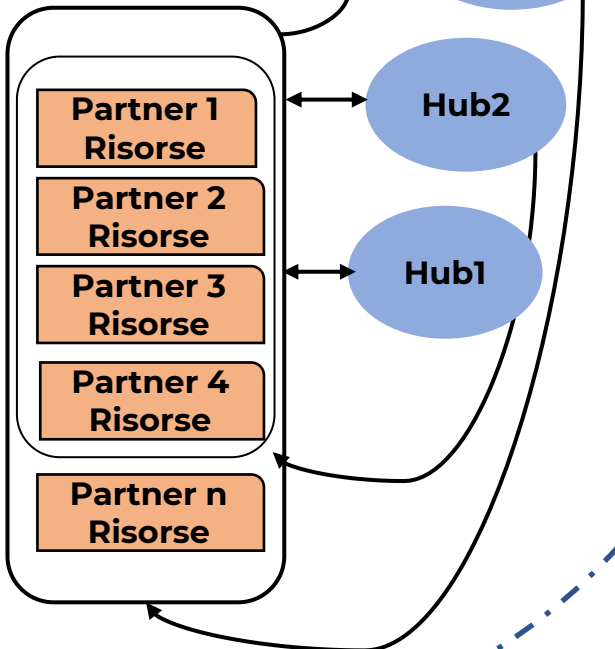



Fase 2: Consolidamento e riconfigurazione del sistema (2020)




Fase 3: Espansione (2021-Oggi)

Altri servizi di welfare urbano




 Lancio del **terzo** e **quarto** Hub. Integrazione di **nuovi partner e risorse**, ripresa e diversificazione delle attività, **ibridazione** del servizio di redistribuzione alimentare con altri servizio di supporto alla persona.

Risultati raggiunti

 **2021: 170 ton.** da Hub **Isola e Lambrate**, equivalenti a **340.000 pasti** e redistribute tramite **24 no-profit e 1 food bank**.

2022: 172 ton. di cibo recuperate da Hub **Isola, Lambrate, Gallaratese e Centro**, equivalenti a **344.000 pasti**, redistribute ad **oltre 3.201 nuclei familiari**

 **Principali sfide**


Crescente **complessità** di coordinamento e monitoraggio dovuta all'ampliamento della rete

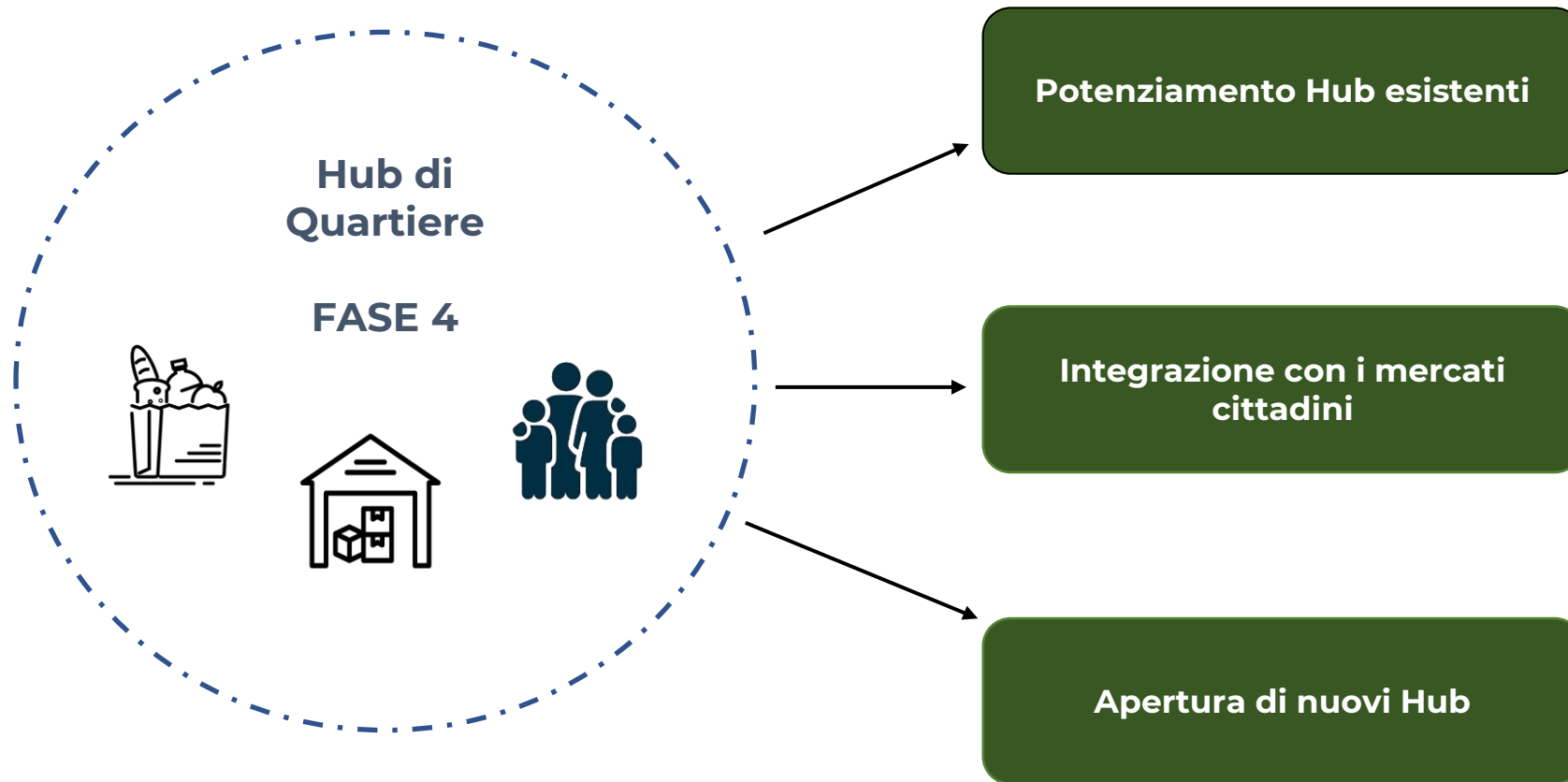
Variabilità nella quantità e qualità delle eccedenze recuperate



Soluzioni

- Ampliamento rete (nuovi donatori);
- Incontri periodici di monitoraggio con donatori, gestori Hub e partner;
- Disseminazione e incentivi (marchio) per valorizzare buone pratiche





Grazie per l'attenzione

Prof. Alessandro Perego
alessandro.perego@polimi.it