

ASA – AR Smart Packaging

ASA

AR smart packaging

IL PACKAGING - LA «5P» DEL MARKETING MIX

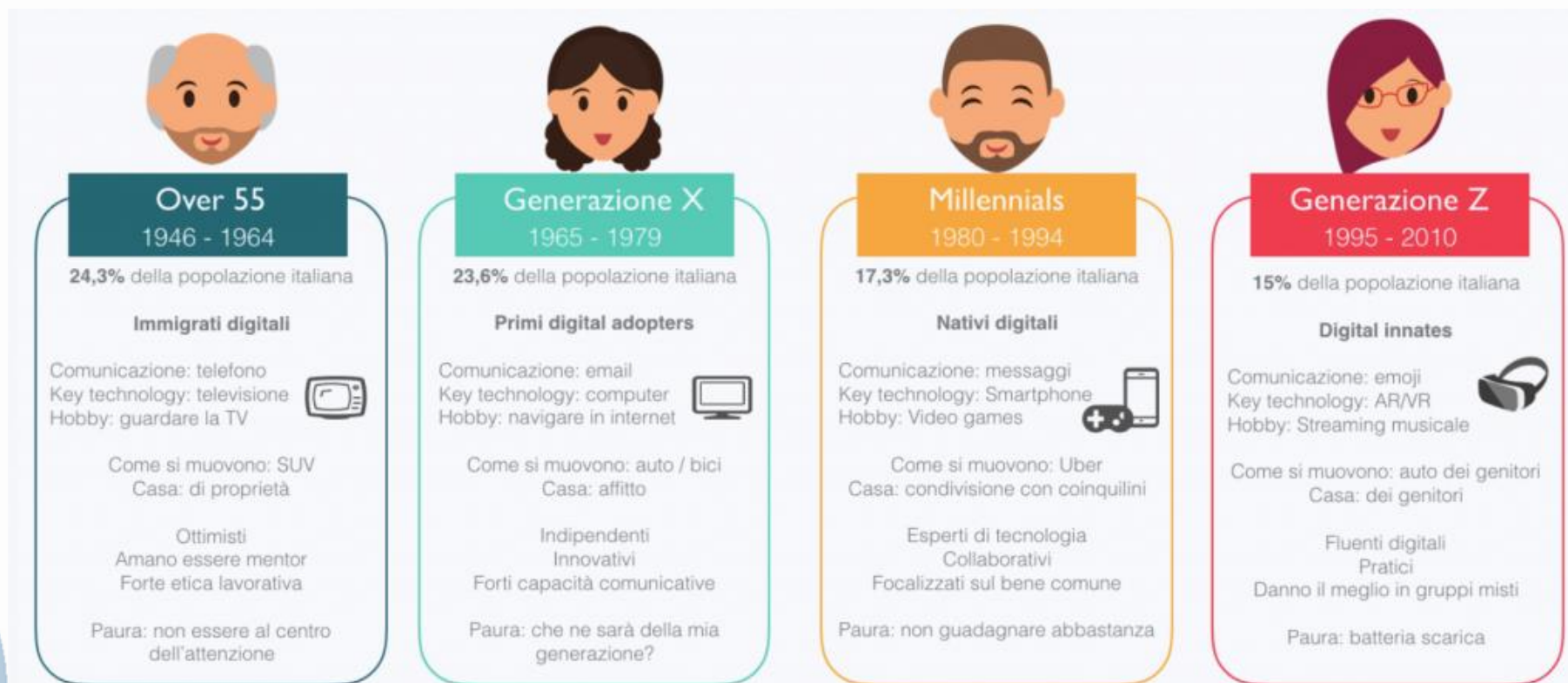
DECALOGO

- **Protegge** il tuo prodotto
- Facilita il **trasporto**
- Può essere **tenuto e riutilizzato** (se il tipo di prodotto lo consente)
- ✓ Ti **Differenzia** dagli altri Competitor
- ✓ Rende **Riconoscibile** il tuo prodotto e **Fidelizza**
- ✓ Comunica la **Qualità**
- ✓ **Incuriosisce** il consumatore
- ✓ **Aggiunge Informazioni** sul prodotto (che spingono all'acquisto)
- ✓ **Posiziona** il tuo prodotto in una fascia di prezzo ben definita
- ✓ Trasferisce i **Valori aziendali**

Market Overview – La Domanda

19 MLN in Italia

Non Leggono, Solo Video



AR - Market Overview

- Secondo una ricerca di **Gartner**, AR e VR rivoluzioneranno lo shopping con esperienze immersive. Nei primi posti dei 10 MegaTrend per i mercati, prevede:

100 Mln
di Consumatori



Acquisteranno prodotti nel 2020 con la AR

46%
dei Retailer



Intende migliorare la Customer Experience adottando soluzioni di AR o VR

2025
Pricing Dinamico



Si diffonderà anche il pricing dinamico in tempo reale tramite app, unendo online e offline, grazie anche al 5G

I VANTAGGI DELL' AR PER I CONSUMATORI

- L'AR permette ai consumatori il **"Try before Buy"** che si sostanzia in un aumento delle vendite. La possibilità di conversione nella vendita di un prodotto è del 40% maggiore (es. E-Commerce).
- **"Unlock the brand"** in quanto il consumatore scansionando l'oggetto selezionato sblocca il contenuto nascosto che compare in AR offrendo in questo modo una nuova esperienza d'acquisto e si avvicina in maniera giocosa al Brand.
- Le esperienze AR immergono totalmente i consumatori nell'azienda (**Engagement**) ma in modo coinvolgente e divertente, il che lascia un'impressione più che positiva del brand.
- L'AR tende a **Tranquillizzare il Consumatore** durante la sua Customer Journey, che risulta, quindi, più breve e diretta, in quanto, potendo verificare in prima persona tutte le caratteristiche e i dettagli del prodotto.

Storia di ASA



Il progetto ASA nasce a livello Europeo nel 2017 ed aveva inizialmente focus sulla Silver Age

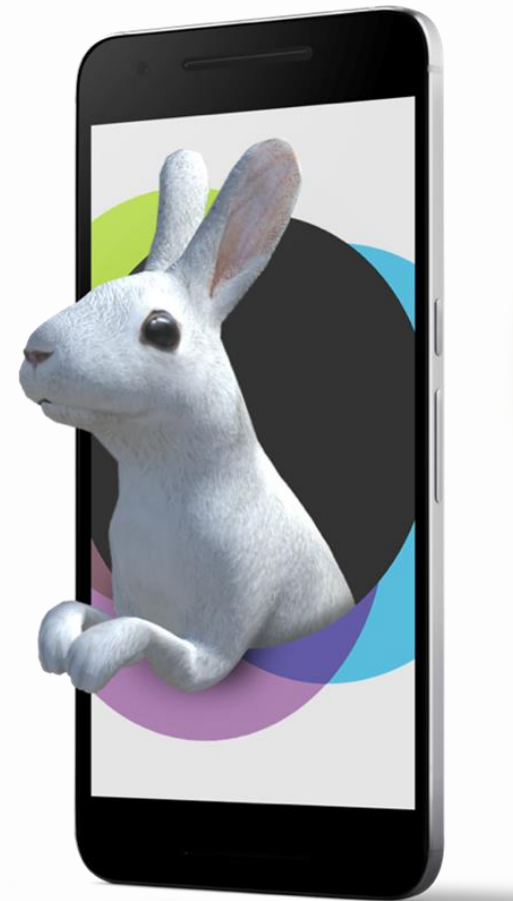


YouTube: https://www.youtube.com/watch?v=lbq_KhwVcCY&t=3s

ASA - Come funziona



Il **Sistema di Realtà Aumentata** applicato allo Smart Packaging **ASA** (AR Smart Packaging) rappresenta una soluzione innovativa che consente di visualizzare, in sovrapposizione e in real time, elementi reali e virtuali (Video, Social, Animazioni 3D, Immagini, Elementi Audio e Multimediali). Con il Sistema ASA si aggiungono informazioni a quelle già presenti sul packaging, contribuendo a dar vita a campagne di comunicazione non convenzionali, interattive e coinvolgenti. E' un'opportunità per rivoluzionare la comunicazione con i consumatori, in quanto le informazioni, come ad esempio quella sul Riciclo della confezione, possono essere presentate in modo completamente nuovo. L'esperienza vissuta dall'utente può diventare inoltre veicolo per la raccolta di informazioni e dati sulle preferenze e i comportamenti del consumatore.



ASA - Come funziona

Aumenta la tua esperienza d'acquisto!



Scarica gratuitamente l'App

...



Inquadra il Packaging



Ricevi Tante Info sul Prodotto



Guarda i Video



Scopri come Riciclare il prodotto



Connettiti con il Brand

ASA - Come funziona

I MARKER

Il marker è essenzialmente l'immagine stessa che il sistema dovrà riconoscere per attivare i contenuti virtuali. Grazie all'evoluzione della tecnologia un marker può essere qualsiasi tipo di immagine, quindi non è più necessario inserire grafiche specifiche per attivare il riconoscimento (così come avviene invece per il QR CODE)



Grazie al sistema di **Computer Vision di ASA**, non è necessario apportare alcuna modifica al packaging del prodotto



ASA

AR smart packaging



- ✓ VIDEO
- ✓ SOCIAL
- ✓ INFO RECYCLING
- ✓ LINK
- ✓ GIOCHI
- ✓ IMMAGINI
- ✓ AUDIO
- ✓ BROCHURE INTERATTIVE
- ✓ AUGMENTED PACKAGING
- ✓ CATALOGHI MULTIMEDIALI
- ✓ VETRINE INTERATTIVE
- ✓ PUBBLICITA' MULTIMEDIALE
- ✓ MODELLI 3D

ASA – AR Smart Packaging

Con ASA il packaging diventa **PARLANTE** in quanto l'azienda può offrire ai propri consumatori nuovi contenuti multimediali, interattivi offrendo così una **Customer Journey UNICA** (Time-to-Content efficace) nel **CONTESTO** giusto. Filtri, Etichette Smart, Informazioni in-Store, Entertainment, Video e Video-Ricette, sono solo alcune delle potenzialità dello strumento.



YouTube: <https://www.youtube.com/watch?v=GbpISdh0IGU&feature=youtu.be>



YouTube: <https://www.youtube.com/watch?v=fWHPYeeRoBg&feature=youtu.be>

ASA – App



ASA – App

Tutti gli elementi di Realtà Aumentata sono
Multimediali ed Interattivi per consentire
all'utente un'esperienza **UNICA**



ASA – Recycling

ASA rappresenta una soluzione velocemente implementabile per l'azienda che vuole comunicare il proprio **Commitment Ambientale**.



IL PATROCINIO DEL CONAI



- ❖ Promuovere la **Consapevolezza** dei Consumatori in tema di riciclo (Dove lo Riciclo ?)
- ❖ Creare una funzione di utilità per aumentare la **Retention** dell'App
- ❖ Attivare campagne relative all'ambiente grazie alla **Geolocalizzazione**
- ❖ Definire il **Posizionamento** dell'App nel mondo AR & Ambiente
- ❖ Aiutare le aziende a Sviluppare una **Strategia di Marketing Ambientale**

LE INFORMAZIONI SUL RICICLO

Il Packaging è già di per sé un elemento di Sostenibilità Ambientale, ma bisogna COMUNICARLO

COMPOSIZIONE PACKAGING

FIGURA

CODIFICA + FORMA ESTESA

RACCOLTA DIFFERENZIATA-INDIFFERENZIATA

INFO CONFERIMENTO - AZIONI

I CONSIGLI DEL CONAI

The infographic is a vertical stack of four green rectangular boxes with white text and icons. The top box is titled 'BOTTIGLIA / TAPPO' and contains an orange circle with a white icon of a plastic bottle and a cap. Below the icon are two white boxes: the first contains '07-PLASTICA' and the second contains 'RACCOLTA DIFFERENZIATA'. The second box contains the text: 'Svuota l'imballaggio e separa le componenti prima di conferire in raccolta differenziata. Verifica sempre le indicazioni del tuo Comune.' The third box is titled 'I CONSIGLI DI CONAI' and contains the text: 'Solo gli imballaggi vanno in raccolta differenziata: fai attenzione a non introdurre altri oggetti, anche se di plastica, come catini, bacinelle e vasi.'

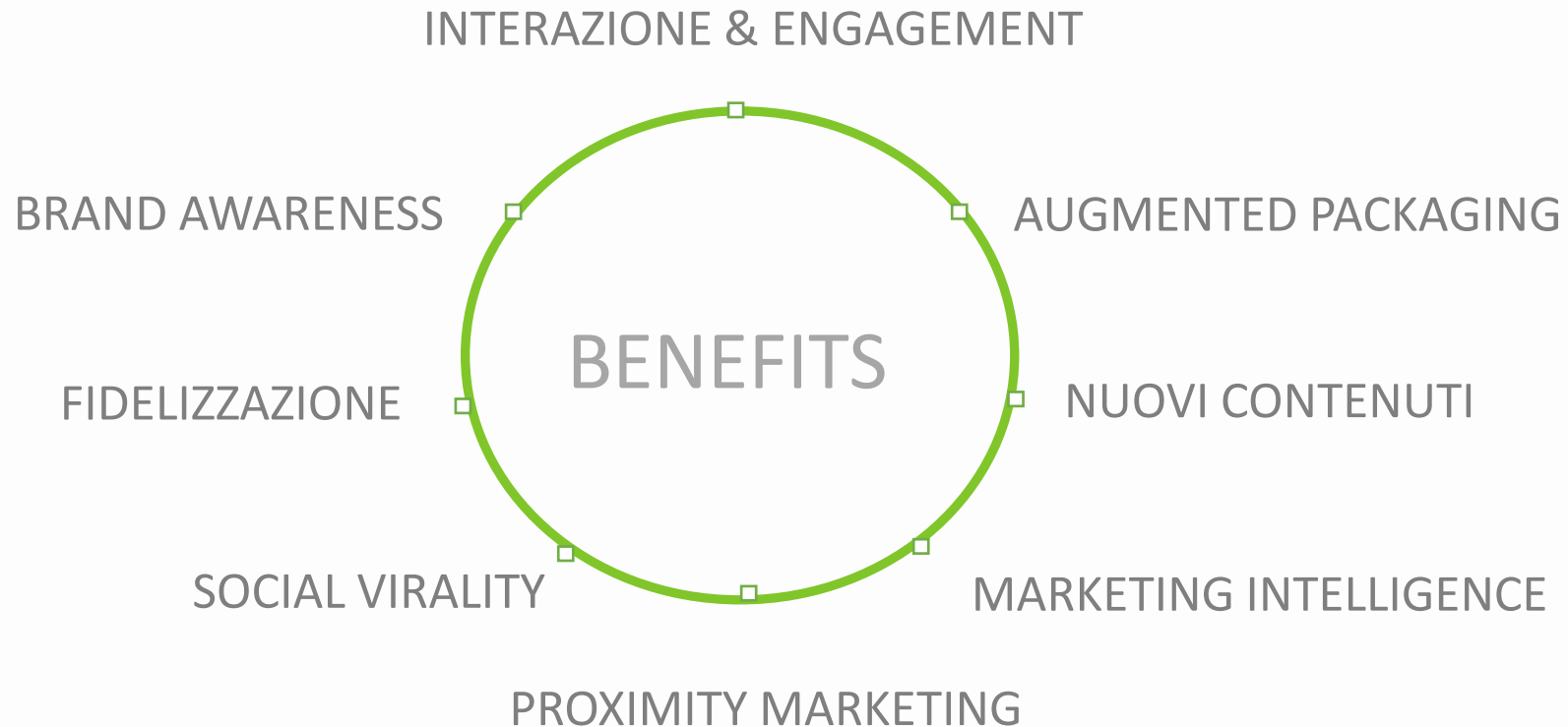
ASA – Etichetta e Icona

L'etichetta inseribile sul packaging per comunicare il servizio di Realtà Aumentata è opzionale per le aziende. Tale informazione rappresenta un importante strumento informativo per il consumatore che può così riconoscere la presenza del servizio applicato al prodotto.



Main Benefits

ASA rappresenta uno Strumento che fa da «Ponte» tra la **Realtà Digitale** sviluppata dall'impresa attraverso un insieme di contenuti ed il **Mondo Fisico** del prodotto.



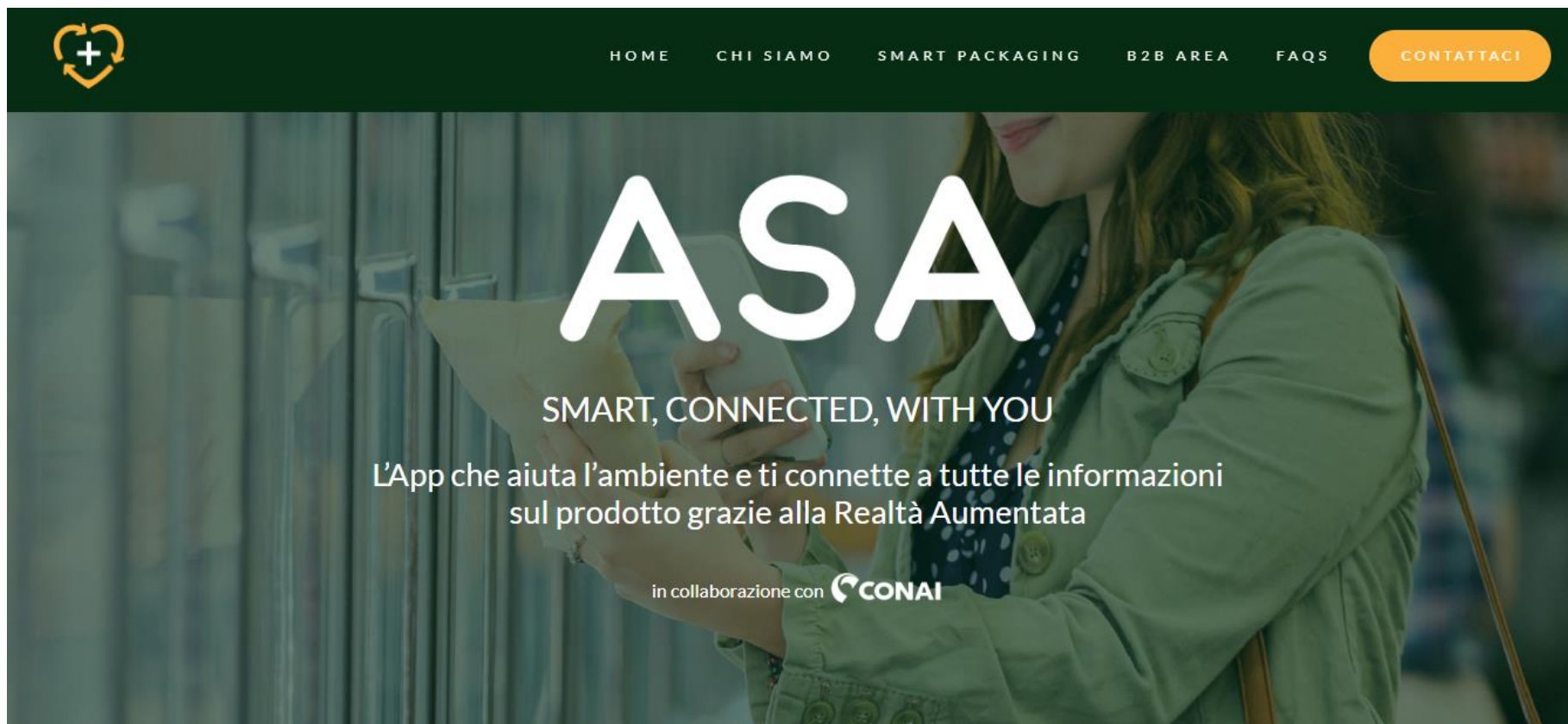
Main Benefits

FUTURI SVILUPPI DEL SISTEMA ASA

Il Sistema ASA è in continuo sviluppo e si muove di pari passo con i più importanti trend tecnologici e di marketing. Nei prossimi anni assisteremo al presidio di 4 aree di sviluppo ed in particolare:

- Funzioni di Proximity Marketing e Geolocalizzazione
- Link tra Mondo On-Line ed In-Store
- Gaming & Engagement
- E-Payment e Pricing Dinamico

ASA WEBSITE



www.asa-app.it

ASA APP

Download the App on Your Smartphone:



<https://play.google.com/store/apps/details?id=com.gezapp.asa>



<https://apps.apple.com/it/app/asa-ar-shopper-assistant/id1507401607>

Grazie per l'attenzione!



Fabio Pighini: sales@tecnoalimenti.com

www.asa-app.it