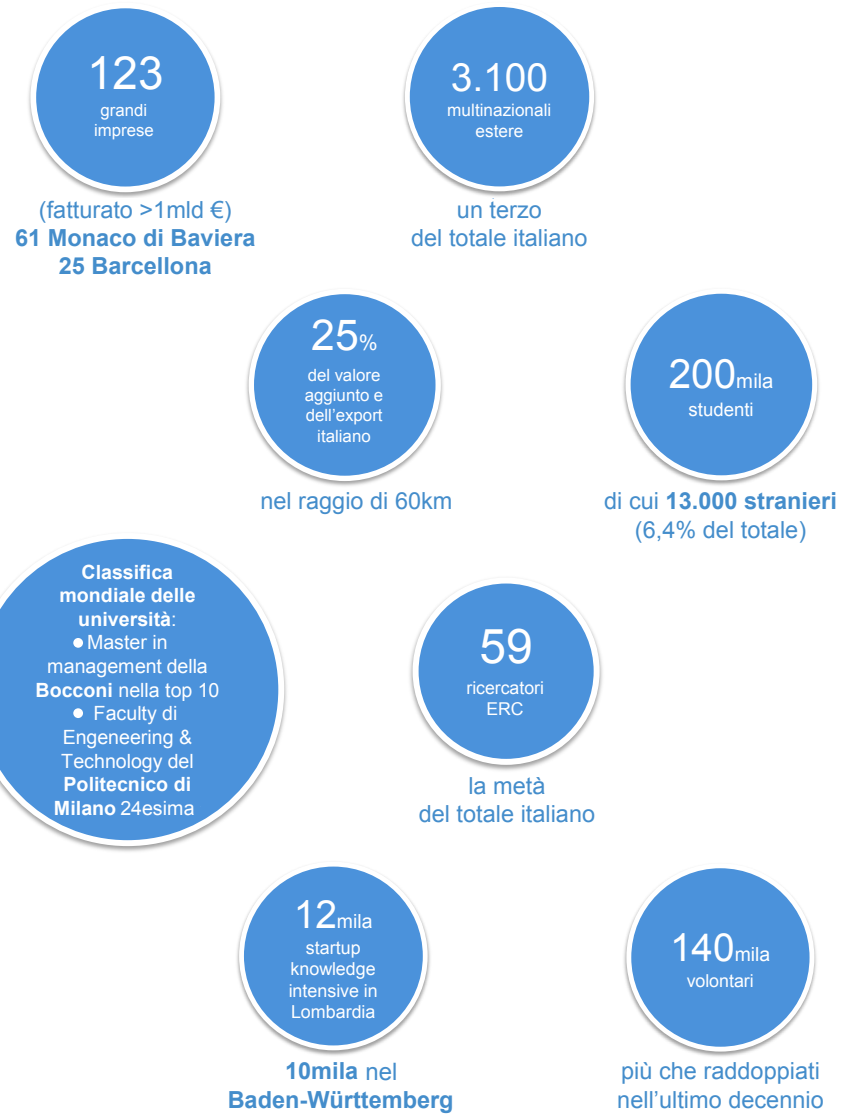




ASSEMBLEA
GENERALE 2015
I numeri della Relazione

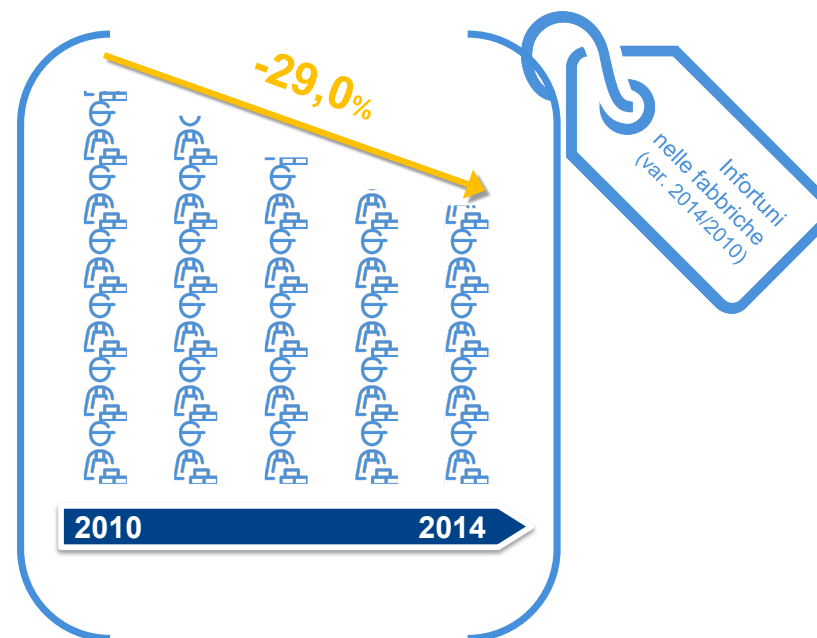


1. La Grande Milano



Fonte: Tableau de bord Assolombarda Confindustria Milano Monza e Brianza su dati BCG, Camera di Commercio di Milano, ERC, MIUR, Istat

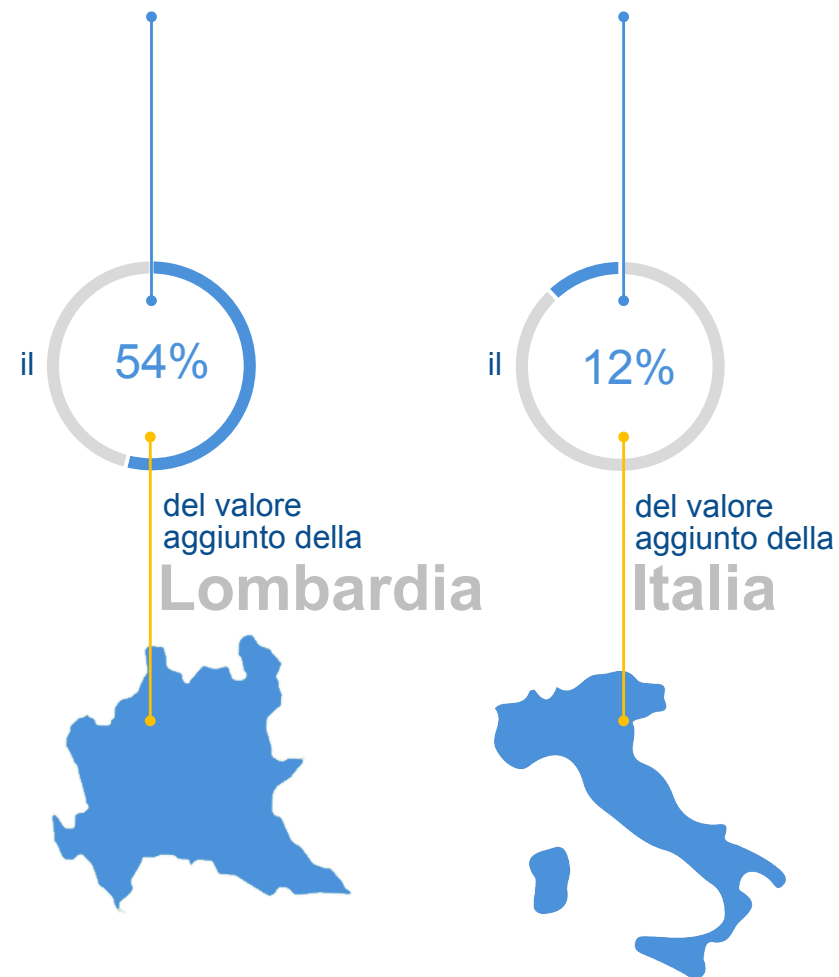
2. Sicurezza del lavoro



Nota: Infortuni in occasione di lavoro senza mezzo di trasporto - Industria
Fonte: Tableau de bord Assolombarda Confindustria Milano Monza e Brianza su dati INAIL

3. Assolombarda Confindustria Milano Monza e Brianza

Il nostro territorio rappresenta



4. Spesa pubblica italiana



La **spesa corrente al netto degli interessi** è cresciuta, passando

da **671 mld €**
nel 2012

a **692 mld €**
nel 2014

La **spesa in conto capitale per investimenti** è diminuita, passando

da **41 mld €**
nel 2012

a **36 mld €**
nel 2014



5. Costo della burocrazia



Il **costo della burocrazia**
su fatturato annuo è

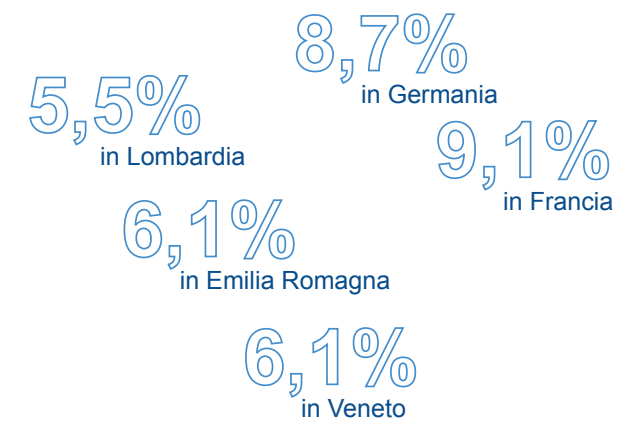
fino al **2,1%**
per le medie imprese

fino al **4,0%**
per le piccole imprese

6. Costo della sanità pubblica



Il costo della **sanità pubblica**
in rapporto al PIL è

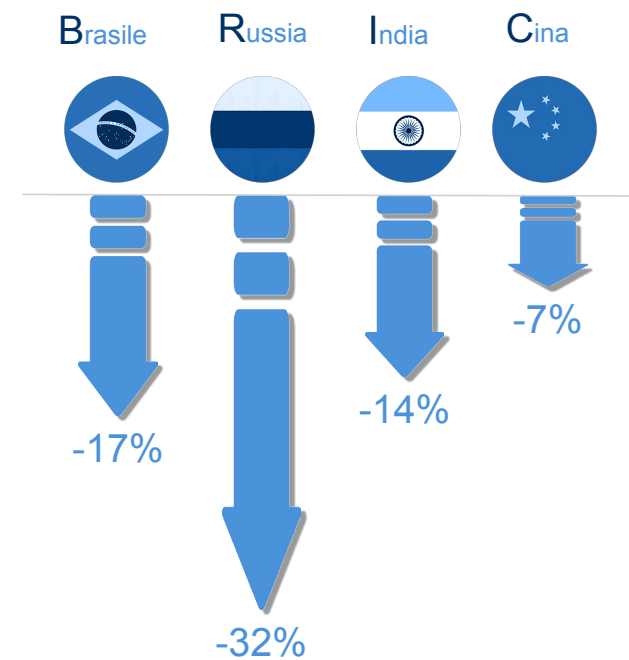


7. Mondo volatile

Il **Fondo Monetario Internazionale** ha abbassato il tasso annuo di crescita 2016-2020 al



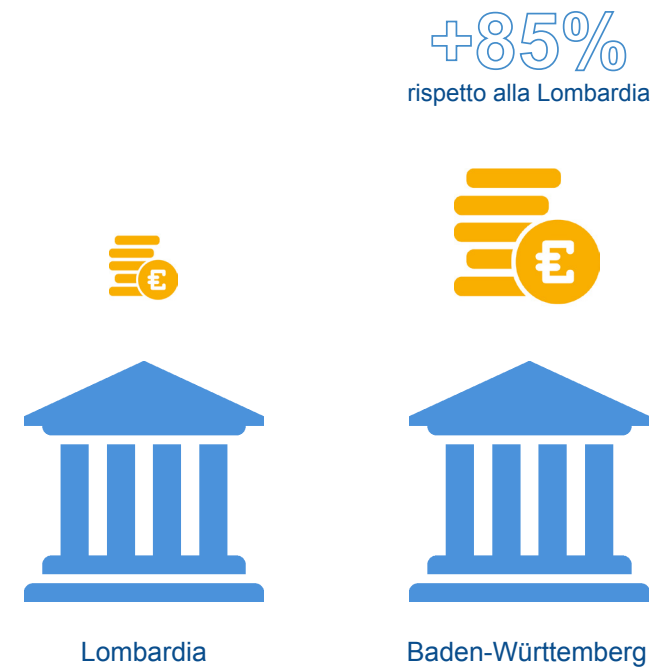
Scambi commerciali dei BRIC in discesa
(var. I sem. 2015/I sem. 2014)



Fonte: Tableau de bord Assolombarda Confindustria Milano Monza e Brianza su dati FMI e WTO

8. Fondi Horizon 2020 alle università

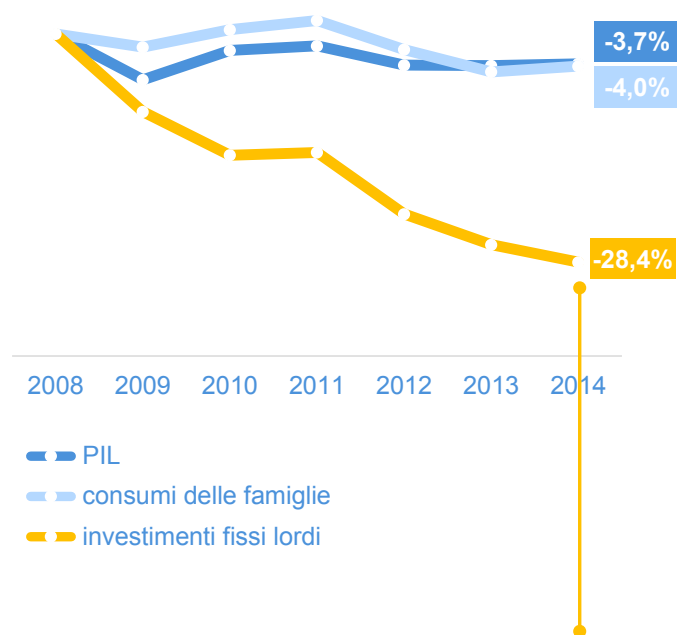
Fondi Horizon 2020 per abitante assegnati alle università



Fonte: Tableau de bord Assolombarda Confindustria Milano Monza e Brianza su dati CORDIS a settembre 2015

9. Distanza dal pre crisi in Lombardia

PIL, consumi delle famiglie,
investimenti fissi lordi in Lombardia (2008=100)



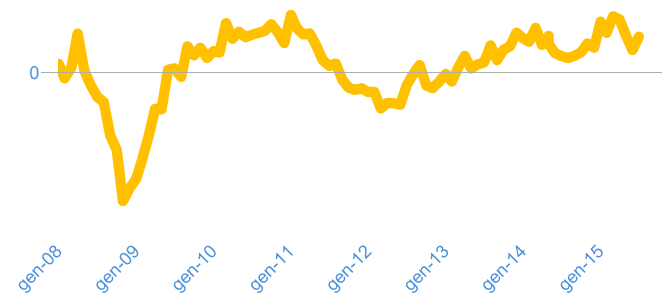
Nel 2014 mancano all'appello

23 mld

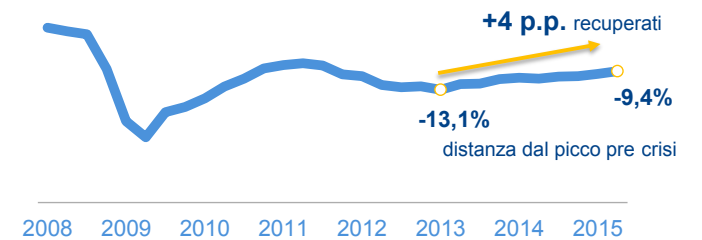
di investimenti fissi lordi rispetto al 2008

10. Inversione di tendenza in Lombardia

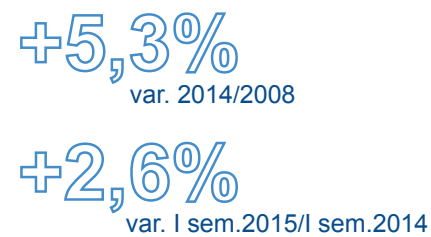
Clima di fiducia delle imprese manifatturiere di Milano
(indice destagionalizzato)



Produzione del manifatturiero in Lombardia
(indice destagionalizzato, 2005=100)



Export lombardo



Nei primi 9 mesi del 2015, in Lombardia



Fonte: Tableau de bord Assolombarda Confindustria Milano Monza e Brianza su dati Unioncamere Lombardia, Istat, Infocamere

11. Mercato del lavoro in Lombardia



4,237 mln

di occupati nel 2014

(4,169 mln nel 2011)

378mila

disoccupati nel 2014

(149mila nel 2007)

Nella nuova **occupazione** hanno perso:



i giovani rispetto agli anziani



i laureati rispetto ai meno istruiti

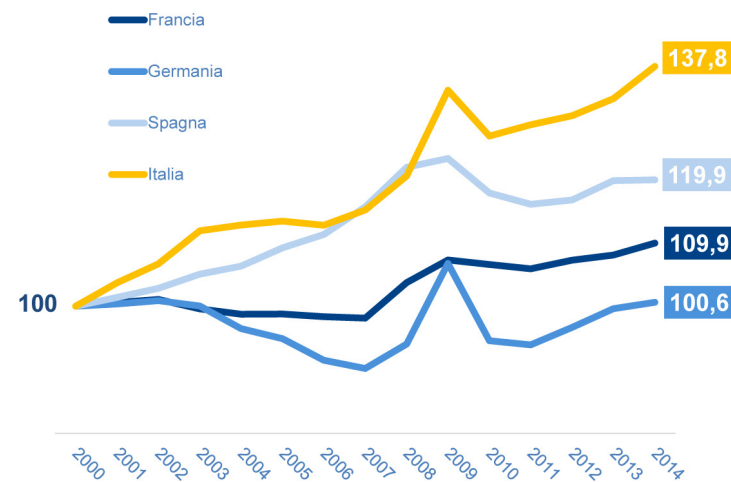


gli uomini rispetto alle donne



12. CLUP e produttività

Costo del lavoro per unità di prodotto - CLUP
(Industria in senso stretto)



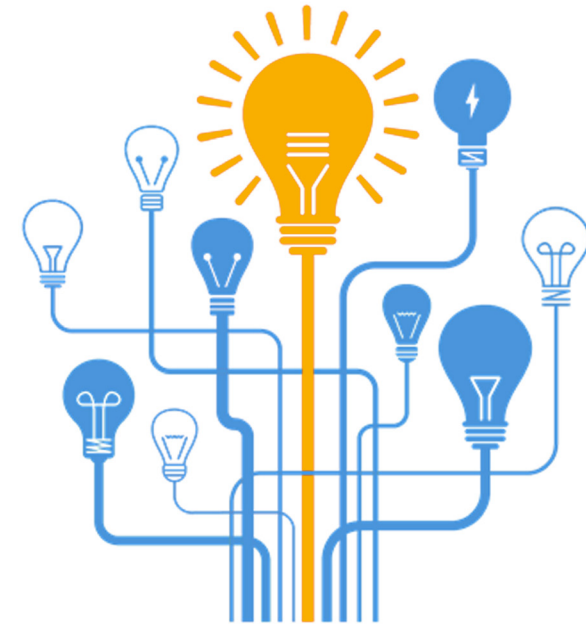
Costo orario del lavoro
(2000-2014)

+53% Italia
+32% Germania

Produttività
(2000-2014)

+11% Italia
+32% Germania

13. Innovazione: il peso della Lombardia sull'Italia



16%
popolazione

28%
pubblicazioni scientifiche
ad alto impatto

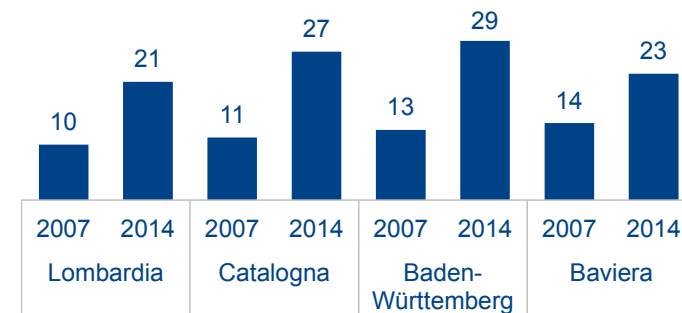
30%
brevetti

27%
startup knowledge
intensive ad alta crescita

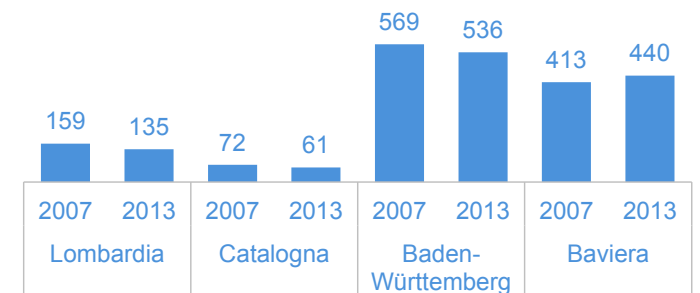
Fonte: Tableau de bord Assolombarda Confindustria Milano Monza e Brianza su dati Istat, Politecnico di Milano, CRIOS Bocconi

14. Innovazione: la Lombardia nel confronto europeo

Densità scientifica (articoli altamente citati)
per milione di abitanti



Densità tecnologica (brevetti)
per milione di abitanti



I risultati della Catalogna

1,5 volte
i fondi Horizon 2020 per abitante
delle università lombarde

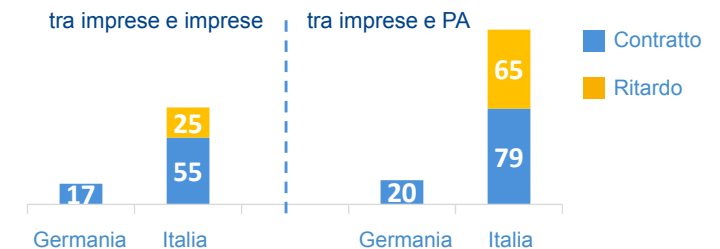
+19,2%
di export nel 2014 sul 2008
(+5,3% la Lombardia)

15. Progetto Codice Italiano Pagamenti Responsabili



I numeri da cambiare

Tempi di pagamento
(giorni, 2015)



Fonte: Tableau de bord Assolombarda Confindustria Milano Monza e Brianza su dati Intrum Justitia

16. Progetto ABC Digital

risorse, tempo e strumenti di

10

nostre
aziende digitali



partnership con

Regione Lombardia

Ufficio Scolastico Regionale per la Lombardia

Fondazione Sodalitas



22
scuole
coinvolte

1.700
over 60
digitalizzati
da **550**
giovani

oltre
900 ore
di aula

17. Progetti Partnership scuola-impresa e Post-diploma a misura d'impresa



18. Milano Città STEAM,
la nostra scommessa per il futuro



17–24 mld €
potenziale crescita addizionale
del valore aggiunto al 2025



www.assolombarda.it

www.farvolaremilano.it

www.assolombardanews.it

