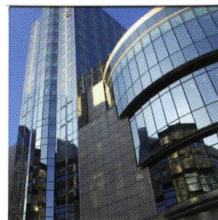
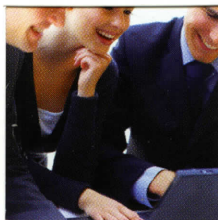
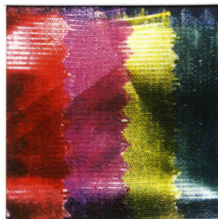
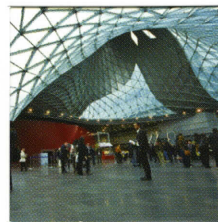


# EXPO 2015

## L'IMPEGNO DI ASSOLOMBARDA



ASSOLOMBARDA

2015  
**E**  **P**   
EXPO MILANO 2015-ITALY



*Nel 2015 Milano ospiterà l'Expo, la grande esposizione universale che metterà in moto 20 miliardi di euro di investimenti, genererà nuove opportunità di lavoro per 70.000 persone, coinvolgerà 29 milioni di visitatori da tutto il mondo in 7.000 eventi e permetterà di attivare 52 milioni di euro per progetti di sostenibilità ambientale e di mettere 97 milioni di euro di investimenti a disposizione dei paesi in via di sviluppo.*

*Assolombarda ha sostenuto la candidatura della città fin dall'inizio, con entusiasmo e fiducia, con azioni concrete, con il coinvolgimento diretto delle imprese associate, convinta che l'Expo sia un grande progetto bandiera, con un ruolo di acceleratore dei piani infrastrutturali, urbanistici, economici, culturali e sociali di Milano, e un'opportunità straordinaria per recuperare competitività e attrarre investimenti. Ma, anche, uno strumento unico per diffondere conoscenze legate all'alimentazione, all'energia e alla sanità in tutti i continenti.*

*Il raggiungimento di questo traguardo, oltre che di Milano, è una vittoria dell'intera nazione. Così come, per l'intera nazione, esso deve rappresentare un obiettivo strategico di riferimento, guardando a un orizzonte temporale che va ben oltre il 2015.*

*Noi imprenditori milanesi siamo convinti che, nei sette anni che abbiamo davanti, potremo dare un contributo importante perché l'Expo si possa tradurre davvero in una grande opportunità. Un'occasione nella quale e per la quale l'Italia si mette a disposizione di tutti i paesi del mondo per sviluppare insieme progetti legati all'alimentazione, all'uso sostenibile dell'energia e alla scienza della vita.*

*Un moltiplicatore di opportunità di cooperazione e di partnership, per creare business, per far conoscere il Made in Italy in ogni continente, per portare la cultura italiana nel mondo portando il mondo a Milano, per accomunare tutti i paesi nella grande sfida di porre al centro dell'attenzione mondiale il tema del diritto a un'alimentazione sufficiente, sana e sicura per tutti.*

*E per vincerla insieme.*

*Diana Bracco*  
DIANA BRACCO



ASSOLOMBARDA

**EXPO 2015**  
**L'IMPEGNO DI ASSOLOMBARDA**  
**SETTORE PER SETTORE**

GENERAZIONE 2015: GIOVANI IN PRIMO PIANO  
INFRASTRUTTURE E SVILUPPO SOSTENIBILE DEL TERRITORIO  
NUOVI MERCATI PER IL MADE IN ITALY  
IMPRESA PROTAGONISTE DELLA CRESCITA  
ECONOMIA DELLA CONOSCENZA  
CULTURA D'IMPRESA E COMUNICAZIONE  
SOLIDARIETÀ E RESPONSABILITÀ SOCIALE  
IL LAVORO CHE CAMBIA  
DIALOGO CON LE ISTITUZIONI

GENERAZIONE 2015:  
GIOVANI IN PRIMO PIANO

Nel 2015, i veri protagonisti  
saranno i giovani.

L'Expo offrirà grandi opportunità  
di lavoro ai talenti migliori.

Attrarli, formarli, coinvolgerli  
è il nostro obiettivo.





## L'IMPEGNO DI ASSOLOMBARDA

Assolombarda punta sulla formazione e sull'educazione per lo sviluppo e la crescita delle persone.

Concorre a modernizzare il sistema educativo e i percorsi formativi dialogando con le Istituzioni e gli enti formativi e promuovendo la realizzazione di Poli formativi sul territorio.

Sensibilizza i giovani alla cultura d'impresa e ai valori legati alla scienza e alla tecnologia, li orienta alla vita professionale e favorisce il loro inserimento nel mondo del lavoro.

Facilita la partnership tra imprese e formazione, attiva contact team imprese-università e facilita l'incontro tra domanda e offerta di figure professionali.

Promuove progetti innovativi per i giovani, come l'apprendistato in alta formazione.

Sostiene fondazioni, consorzi e altri organismi universitari.

*Orientagiovani:  
10 eventi, 3.600 ragazzi*

*26.000 stage in azienda*

*Tavolo Assolombarda-Rettori*

*Progetto Housing universitario*

## *INFRASTRUTTURE E SVILUPPO SOSTENIBILE DEL TERRITORIO*

---

Con l'Expo, innalzare gli standard di sostenibilità e di qualità della vita sul territorio è un obiettivo a portata di mano.

Da cogliere accelerando i progetti infrastrutturali, urbanistici, ambientali e sociali che Milano ha in mente da anni.





## L'IMPEGNO DI ASSOLOMBARDA

Assolombarda riconosce l'importanza dello sviluppo sostenibile per la valorizzazione del territorio e per le generazioni future.

Favorisce il dialogo tra enti e imprese produttrici, aziende utenti dei servizi di trasporto merci e persone, Istituzioni e Pubbliche Amministrazioni competenti, e svolge una forte pressione mediatica per la realizzazione delle infrastrutture strategiche: Corridoio V, Gottardo, Brennero, terzo valico di Genova, Bre.be.mi, Pedemontana, TEM, metropolitane, sistema aeroportuale.

Promuove politiche per uno sviluppo equilibrato delle variabili economiche, sociali e ambientali. Politiche per far crescere la qualità di vita del territorio e il benessere di chi ci abita e lavora.

Attraverso il Consorzio Assoutility, cura la gestione efficiente dell'energia per 300 imprese, facendo conseguire notevoli risparmi.

*6ª edizione Mobility Conference:  
80 relatori, 1.110 partecipanti*

*42 progetti monitorati  
da OTI NordOvest*

*Mobility management:  
Protocollo d'Intesa con il Comune*

*25 incontri e corsi  
su energia e ambiente:  
1.591 partecipanti*

*Sistemi di Gestione Ambientale  
Sportello Fotovoltaico*

## *NUOVI MERCATI PER IL MADE IN ITALY*

---

L'Expo è un momento di visibilità per il Made in Italy, un'occasione per raggiungere nuovi paesi e aprire nuovi mercati.

L'Italia si mette a disposizione di tutti i paesi del mondo per sviluppare insieme progetti legati all'alimentazione, all'energia, alla scienza della vita.



Assolombarda favorisce l'internazionalizzazione delle imprese e promuove, oltre all'export, forme strutturate di azione sui mercati esteri.

Assiste le aziende che si vogliono affacciare su questi mercati attraverso l'attività dei Desk Paese e dell'ufficio dell'Associazione a Shanghai.

Organizza e promuove missioni all'estero e vi partecipa insieme alle imprese.

Organizza incontri bilaterali in Italia e all'estero con operatori stranieri.

Sviluppa relazioni con enti, organizzazioni e soggetti sovranazionali e internazionali e organizza incontri con Capi di Stato, rappresentanti di Governo, parlamentari, rappresentanti diplomatici e imprenditoriali.

*Australia, Canada, China, Japan,  
Russia e Kazakhstan Desk*

*54 incontri su temi internazionali:  
4.375 partecipanti*

*Missioni all'estero:  
4 organizzate, 11 promosse*

*796 incontri b2b*

*Incontri con rappresentanti  
di altri paesi:  
UE 11, extra UE 44*

*5 eventi sul Made in Italy*

## *IMPRESE PROTAGONISTE DELLA CRESCITA*

---

L'industria alimentare, la filiera della salute, il comparto turistico, la moda, il design, i servizi, il trasporto e la logistica, l'ICT, la comunicazione...

L'intero sistema produttivo milanese potrà proporre e realizzare progetti, a Milano, in Italia e nel mondo, per aggiungere valore all'Expo.





*5.950 imprese associate*

*323.158 addetti*

*18 Gruppi merceologici*

*Difensore Piccola e Media Impresa*

*Confidi Province Lombarde*

*Assoservizi*

## L'IMPEGNO DI ASSOLOMBARDA

Assolombarda è l'Associazione delle imprese industriali e del terziario dell'area milanese, la più rappresentativa del Sistema Confindustria.

Conta imprese nazionali e multinazionali, piccole, medie e grandi, produttrici di beni e servizi in tutti i settori merceologici.

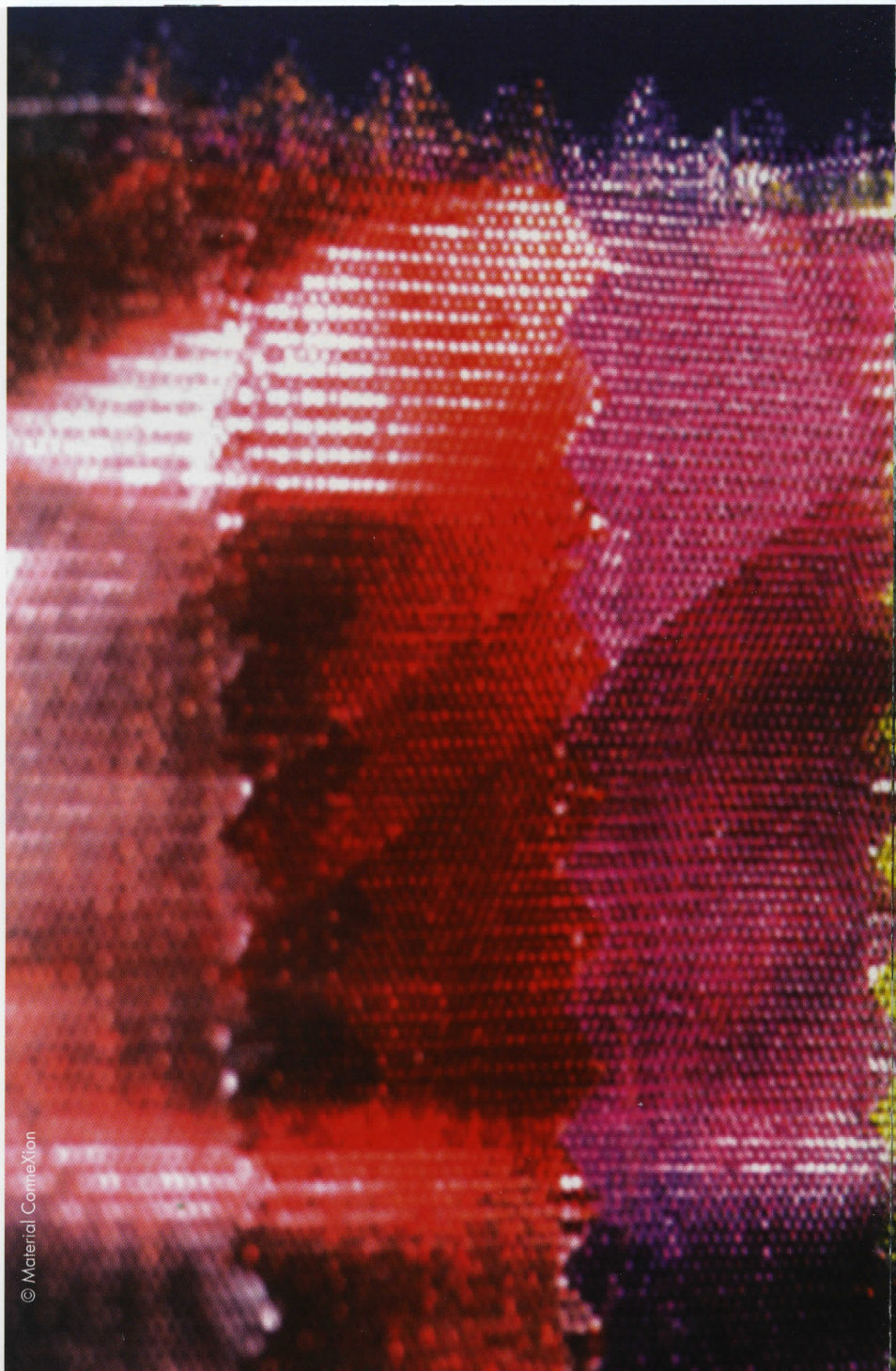
Esprime i valori e tutela gli interessi imprenditoriali. In essa gli imprenditori si aggregano e si confrontano.

È rappresentativa dell'economia milanese: un sistema plurisetoriale, multidimensionale, internazionale e integrato che rappresenta uno dei motori dell'economia europea. Le imprese industriali di Milano e provincia producono circa il 12% del valore aggiunto dell'industria italiana e generano il 13% dell'export nazionale. Il 42% delle imprese a partecipazione estera presenti in Italia ha sede a Milano.

## *ECONOMIA DELLA CONOSCENZA*

---

Un mix di intelligenze ed energie creative, ricerca scientifica e cultura dell'innovazione è ciò che serve a Milano e al Paese per arrivare vincenti all'appuntamento del 2015.



Assolombarda intrattiene un rapporto intenso con tutti gli operatori del settore della ricerca scientifica e tecnologica e facilita lo scambio e la conoscenza reciproca tra imprese e comunità scientifica.

Promuove il miglioramento dei processi aziendali, dei prodotti e dei modelli di business e la diffusione dell'information technology.

Insieme a Federchimica, ha costituito a Milano il Centro REACH – che facilita il rapporto delle aziende con l'Agenzia europea di Helsinki per la registrazione delle sostanze chimiche – e partecipa a Material ConneXion Milano, che promuove l'informazione sui materiali innovativi per la produzione.

È impegnata per la tutela e la valorizzazione della proprietà industriale.

*10 partnership dirette  
con la comunità scientifica*

*Gennaio 2008: Assotec +  
Politecnico Innovazione =  
Alintec*

*Sportelli Marchi e Brevetti*

*Centro REACH*

*Material ConneXion*

*CULTURA D'IMPRESA  
E COMUNICAZIONE*

---

La cultura è un volano  
di promozione, di attrattività,  
di creatività, di occasioni  
di incontro e di relazione.

L'Expo è moltiplicatore  
di opportunità di cooperazione  
e di partnership per portare  
la cultura italiana nel mondo  
portando il mondo a Milano.





*Oltre 30 interviste sui media  
per sostenere la candidatura  
di Milano per l'Expo*

*1.209.344 contatti  
al sito [www.assolombarda.it](http://www.assolombarda.it)*

*6ª Giornata della  
Comunicazione d'impresa*

*27 eventi culturali nazionali  
e locali nella 6ª Settimana  
della Cultura d'impresa*

*Sportello Design*

## L'IMPEGNO DI ASSOLOMBARDA

Assolombarda promuove e diffonde la cultura d'impresa e i valori dell'imprenditorialità, del mercato, della democrazia, della libertà, della competizione, della collaborazione e del consenso, presupposto dello sviluppo economico e della crescita civile del Paese.

Ha realizzato una forte azione mediatica a favore della candidatura di Milano per l'Expo.

Attraverso Museimpresa, valorizza e promuove i musei e gli archivi d'impresa come espressione esemplare della cultura progettuale e produttiva del sistema imprenditoriale italiano.

Supporta ogni anno l'organizzazione delle iniziative della Settimana della Cultura d'impresa, promossa da Confindustria.

Sostiene, anche economicamente, il Triennale Design Museum che promuove e diffonde la conoscenza del design italiano.

SOLIDARIETÀ  
E RESPONSABILITÀ SOCIALE

L'Expo è un grande strumento  
per diffondere conoscenze  
e realizzare progetti  
in tutti i continenti,  
con il coinvolgimento  
dei soggetti impegnati  
nella solidarietà,  
nella cooperazione  
e nell'assistenza alimentare,  
educativa e sanitaria.



Assolombarda ha dato vita, insieme alla Camera di Commercio di Milano, alla Fondazione "Milano per Expo 2015", per gestire in modo più efficace gli aiuti ai paesi terzi.

Accompagna lo sviluppo di Sodalitas, già Associazione e oggi Fondazione per lo sviluppo dell'imprenditoria nel sociale, che ha fondato nel maggio 1995 e di cui è socio sostenitore.

Ne supporta i progetti per diffondere la cultura della responsabilità sociale e per contribuire a dare risposte concrete ai grandi temi della società di oggi: giovani, immigrazione, pari opportunità, disagio sociale, sanità, sostenibilità.

## FONDAZIONE MILANO PER EXPO 2015

### FONDAZIONE SODALITAS:

*61 imprese  
e 81 manager volontari*

*Progetto Solidarietà 2010*

*157 interventi di consulenza  
manageriale pro bono  
a organizzazioni non profit*

*Sodalitas network*

## IL LAVORO CHE CAMBIA

L'Expo 2015 genererà  
nuove opportunità di lavoro  
per 70.000 persone.

Una grande occasione  
per creare lavoro e valorizzare  
il capitale umano del territorio.



*Accordi con Cgil, Cisl e Uil milanesi:  
monitoraggio degli indicatori  
economici e occupazionali,  
REACH, Fondimpresa*

*Partecipazione al rinnovo  
di 13 Contratti Nazionali*

*803 vertenze collettive  
(1.703 incontri)*

*7.735 conciliazioni individuali  
per ridurre il contenzioso*

*Fondimpresa e Fondirigenti:  
migliaia di ore di formazione  
finanziata*

*7ª Conventioin R.S.P.P. e A.S.P.P.*

*1.690 imprese partecipanti  
agli incontri sulla prevenzione  
e sicurezza sul lavoro*

Assolombarda persegue il valore del rispetto e della centralità della persona, nella convinzione che gli investimenti nel capitale umano siano una leva cruciale per la competitività del territorio e del Paese.

Si confronta con le Organizzazioni Sindacali e le rappresentanze dei lavoratori, promuovendo relazioni industriali innovative e progettualità condivise.

Concorre a sviluppare la cultura della formazione continua come strumento per valorizzare le persone che lavorano nelle imprese.

Promuove il confronto interculturale e l'integrazione di componenti sociali diverse per provenienza, etnia e religione, attraverso il lavoro nelle imprese.

È in prima linea a fianco delle Istituzioni, degli Enti Locali e delle Organizzazioni Sindacali per promuovere la prevenzione degli infortuni e individuare insieme strumenti che aiutino imprese e lavoratori ad applicare le norme in modo più efficace.

## *DIALOGO CON LE ISTITUZIONI*

---

Usare bene il tempo di "montaggio" della macchina organizzativa dell'Expo vuol dire ascoltare il territorio, raccogliere idee e progetti e renderli condivisi, con il contributo del pubblico e dei privati, in forte sinergia e stretto coordinamento con il livello nazionale.



*BRUXELLES - IL PARLAMENTO EUROPEO*

*Incontri con i delegati BIE  
a Milano, Roma e Parigi*

*Ufficio di Assolombarda  
a Bruxelles*

*Incontri con rappresentanti  
delle Istituzioni:*

- 33 sovranazionali
- 45 nazionali
- 227 locali

*75 rappresentanti  
presso la CCIAA di Milano*

*Progetto Semplificazione  
con il Comune di Milano*

*Partnership e progetti  
con oltre 35 Comuni  
della provincia di Milano*

Assolombarda si confronta e collabora con le Istituzioni per far conoscere il proprio posizionamento e promuovere proposte di indirizzo e di collaborazione.

Organizza e partecipa a incontri con rappresentanti di Istituzioni ed Enti sovranazionali, nazionali e locali.

Pone particolare attenzione al rapporto con le Istituzioni europee, nella convinzione che l'Europa sia il contesto di riferimento per affrontare questioni strategiche per lo sviluppo.

Collabora con la Camera di Commercio, Industria, Artigianato e Agricoltura di Milano attraverso la propria presenza nei suoi organi, Aziende Speciali, comitati, commissioni e osservatori, e la progettazione e la realizzazione di iniziative comuni.

Realizza interventi per migliorare il rapporto tra Pubblica Amministrazione, imprese e cittadini.

## **ASSEMBLEA 2008** **IL BILANCIO SOCIALE DI ASSOLOMBARDA**

*Per un approfondimento dei contenuti di questo documento e per avere un quadro più completo di Assolombarda, dei suoi obiettivi e delle sue azioni, è possibile consultare il Bilancio sociale dell'Associazione: un documento che ripercorre le tappe di un confronto trasparente e costruttivo tra Assolombarda e i suoi tanti interlocutori.*

*Il Bilancio sociale 2007 dell'Associazione, realizzato per l'Assemblea 2008, è disponibile on line:  
[www.assolombarda.it/bilanciosociale2007/](http://www.assolombarda.it/bilanciosociale2007/)*





ASSOLOMBARDA

---

Via Pantano 9  
20122 Milano  
tel 0258370.420/448  
com@assolombarda.it  
www.assolombarda.it